



АДМИНИСТРАЦИЯ  
МУНИЦИПАЛЬНОГО ОБРАЗОВАНИЯ  
«ГОРОД ГУСИНООЗЁРСК»

ПОСТАНОВЛЕНИЕ

«22» 04 2021г. № 415  
г. Гусиноозерск

**«Об установлении публичного сервитута на земельных участках»**

Рассмотрев ходатайство ПАО «Россети Сибирь» об установлении публичного сервитута на земельном участке в целях размещения объектов электросетевого хозяйства, руководствуясь главой V.7 «Установление публичного сервитута в отдельных целях», административным регламентом «Принятие решения об установлении публичного сервитута в отдельных целях на территории МО «Город Гусиноозерск», утвержденного постановлением администрации МО «Город Гусиноозерск» от 27.01.2020г. №69, постановляю:

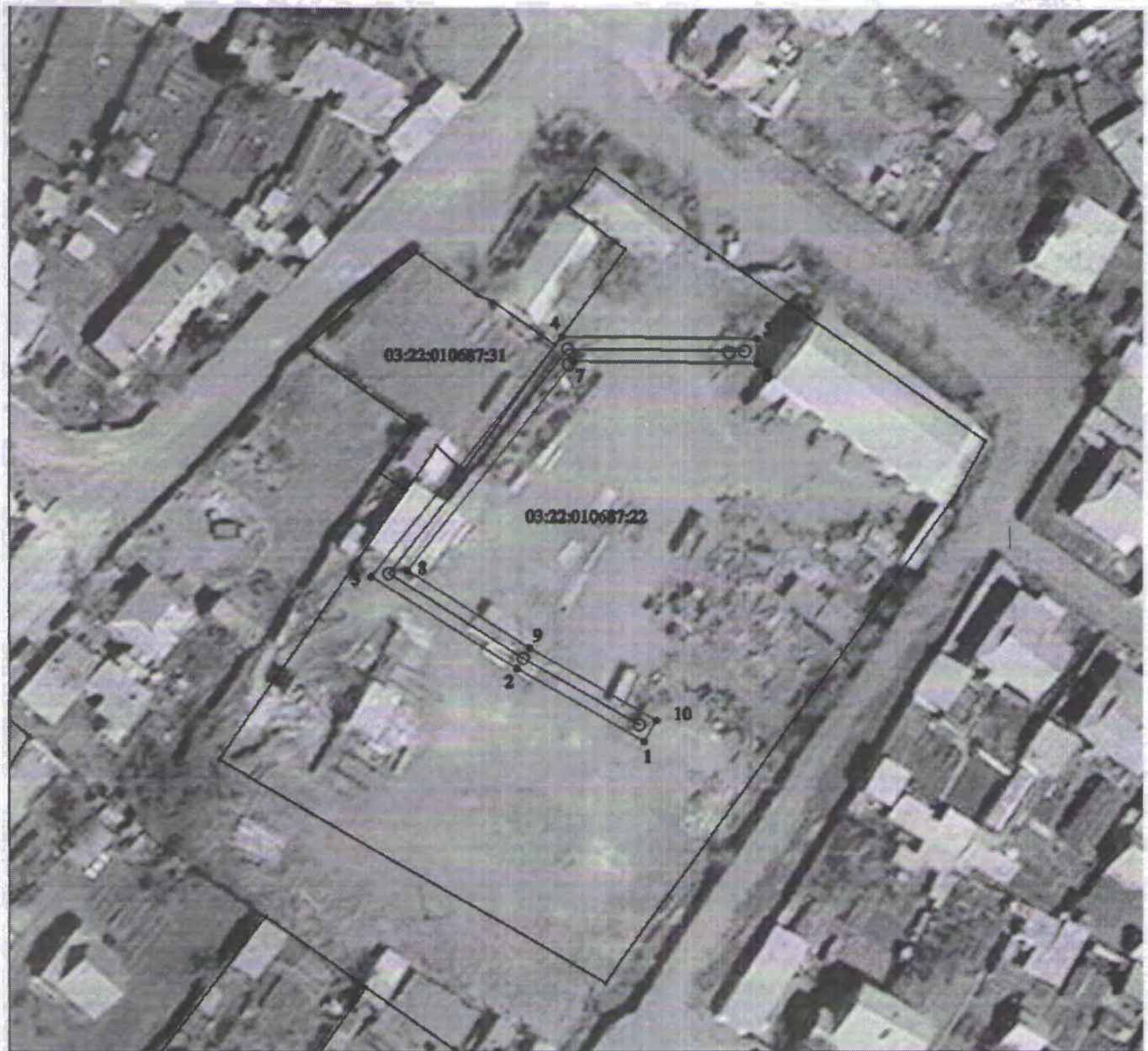
1. Установить публичный сервитут для обеспечения интересов ПАО «Россети Сибирь» в целях размещения объектов электросетевого хозяйства ВЛ 0,4 кВ ф.3 ТП-595, сроком на 49 лет, площадью 512 кв.м в отношении земельных участков с кадастровыми номерами 03:22:010687:31 (ул.Фабричная, д.15а), 03:22:010687:22 (ул.Школьная, д.1А), согласно приложению №1.
2. МКУ «Управление по имуществу, землепользованию, архитектуре и градостроительству» в течении 5 рабочих направить копию постановления «Об установлении публичного сервитута на земельных участках» правообладателям земельных участков.
3. Настоящее постановление вступает в силу со дня его подписания.

И.о.Главы Администрации  
МО «Город Гусиноозёрск»



С.Б. Аюшеева

Схема расположения границ публичного сервитута ВЛ 0,4 кВ ф.3 ТП-595



Использованы условные знаки и обозначения:

- 1 \* обозначение характерной точки проектной границы публичного сервитута
- проектная граница публичного сервитута
- граница земельных участков по сведениям ИГРН
- воздушная линия электропередачи
- с крестиком обозначение ТП

Масштаб 1:1000

Площадь земельного участка- 512 кв.м.			
Обозначение характерных точек границы	Координаты		длина, м
	X	Y	
1	2	3	4
1	471949,05	3284761,94	24,1
2	471961,11	3284741,07	28,32
3	471976,27	3284717,15	50,23
4	472015,6	3284748,39	32,01
5	472015,25	3284780,4	4
6	472011,25	3284780,35	30,05
7	472011,57	3284750,3	43,81
8	471977,27	3284723,04	23,79
9	471964,54	3284743,14	24,03
10	471952,51	3284763,94	4