



**АДМИНИСТРАЦИЯ  
МУНИЦИПАЛЬНОГО ОБРАЗОВАНИЯ  
«ГОРОД ГУСИНООЗЁРСК»**

**ПОСТАНОВЛЕНИЕ**

«22» 07 2021г. № 408  
г. Гусиноозерск

**«Об установлении публичного сервитута на земельных участках»**

Рассмотрев ходатайство ПАО «Россети Сибирь» об установлении публичного сервитута на земельных участка в целях размещения объектов электросетевого хозяйства, руководствуясь главой V.7 «Установление публичного сервитута в отдельных целях», административным регламентом «Принятие решения об установлении публичного сервитута в отдельных целях на территории МО «Город Гусиноозерск», утвержденного постановлением администрации МО «Город Гусиноозерск» от 27.01.2020г. №69, **постановляю:**

1. Установить публичный сервитут для обеспечения интересов ПАО «Россети Сибирь» в целях размещения объектов электросетевого хозяйства ВЛ 0,4 кВ ф.2 ТП-869, сроком на 49 лет, площадью 422 кв.м в отношении земельных участков с кадастровыми номерами 03:22:010654:67 (г.Гусиноозерск), 03:22:010654:5 (г.Гусиноозерск), согласно приложению №1.

2. МКУ «Управление по имуществу, землепользованию, архитектуре и градостроительству» в течении 5 рабочих направить копию постановления «Об установлении публичного сервитута на земельных участках» правообладателям земельных участков.

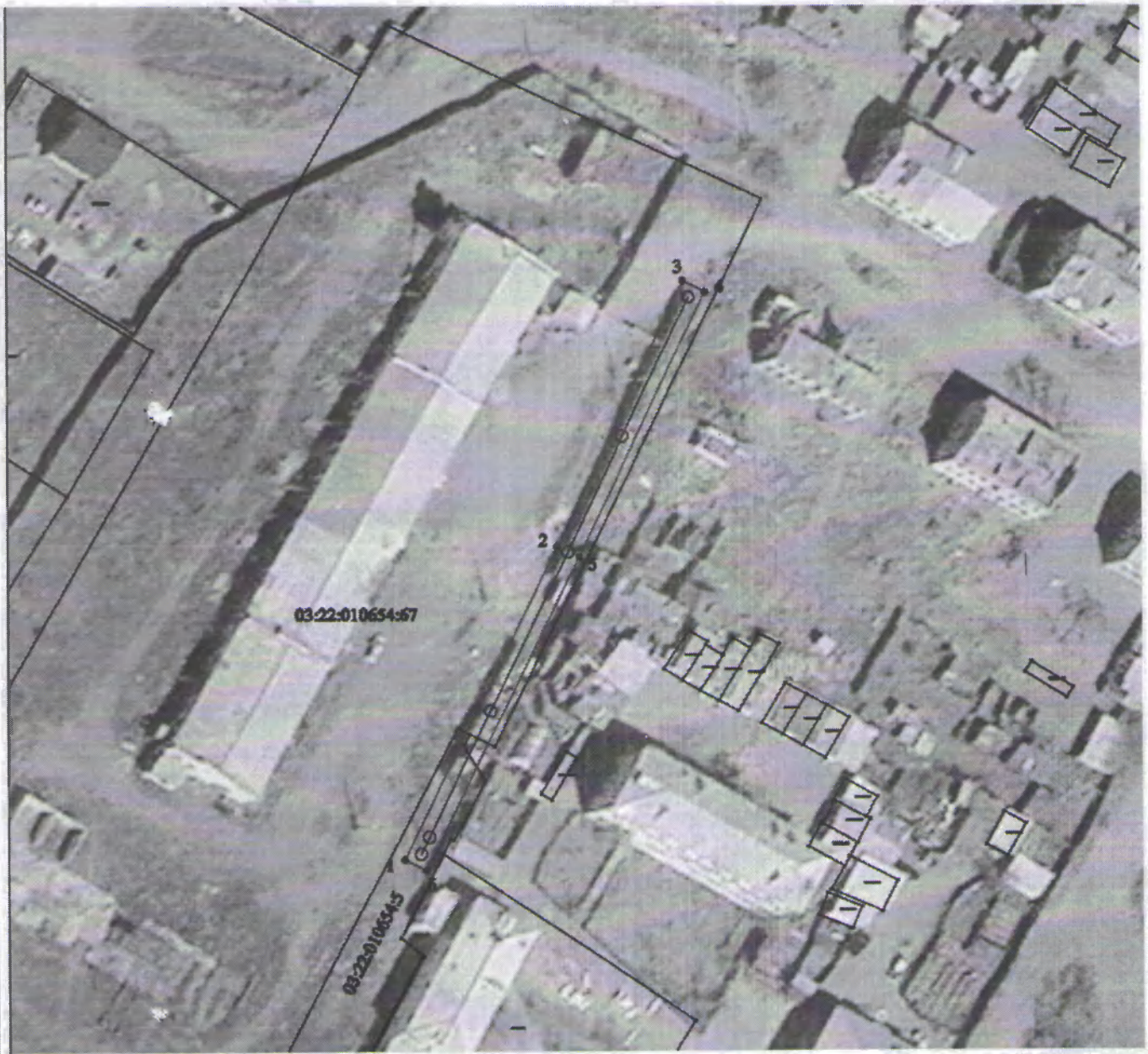
3. Настоящее постановление вступает в силу со дня его подписания.

**И.о.Главы Администрации  
МО «Город Гусиноозёрск»**



**С.Б. Аюшеева**

Схема расположения границ публичного сервитута ВЛ 0,4 кВ ф.2 ТП-869



Использовано условное звание и обозначение:

- 1 • обозначение характерной точки проектной границы публичного сервитута
- проектная граница публичного сервитута
- граница земельных участков по сведениям ЕГРН
- воздушная линия электропередачи
- опора ЛЭП

Масштаб 1:1000

Площадь земельного участка- 422 кв.м.			
Обозначение характерных точек границы	Координаты		длина, м
	X	Y	
1	2	3	4
1	473540,68	3283553,94	57,13
2	473591,99	3283579,07	48,28
3	473635,56	3283599,87	4
4	473633,82	3283603,47	48,27
5	473590,26	3283582,68	57,16
6	473538,93	3283557,54	4