



АДМИНИСТРАЦИЯ
МУНИЦИПАЛЬНОГО ОБРАЗОВАНИЯ
«ГОРОД ГУСИНООЗЁРСК»

ПОСТАНОВЛЕНИЕ

« 12 » 07 2021г. № 400
г. Гусиноозерск

«Об установлении публичного сервитута на земельных участках»

Рассмотрев ходатайство ПАО «Россети Сибирь» об установлении публичного сервитута на земельном участке в целях размещения объектов электросетевого хозяйства, руководствуясь главой V.7 «Установление публичного сервитута в отдельных целях», административным регламентом «Принятие решения об установлении публичного сервитута в отдельных целях на территории МО «Город Гусиноозерск», утвержденного постановлением администрации МО «Город Гусиноозерск» от 27.01.2020г. №69, **постановляю:**

1. Установить публичный сервитут для обеспечения интересов ПАО «Россети Сибирь» в целях размещения объектов электросетевого хозяйства ВЛ 0,4 кВ ф.3 ТП-869, сроком на 49 лет, площадью 1958 кв.м в отношении земельных участков с кадастровыми номерами 03:22:010653:41 (пер.Проезжий, д.5), 03:22:000000:6057 (г.Гусиноозерск, ответвление от ТК 26), 03:22:000000:6186 (пер.Проезжий), 03:22:016054:64 (пер.Проезжий, д.4-2), 03:22:010654:19 (ул.Проезжая, д.8-1), 03:22:010654:192 (пер.Проезжий, уч.6-2), 03:22:010654:27 (ул.Проезжая, д.1), 03:22:010654:176 (пер.Проезжий, уч.16-2), 03:22:010654:210 (пер.Проезжий, уч.16-1), 03:22:010654:4 (ул.Проезжая, д.14-3), 03:22:010654:2 (ул.Проезжая, д.11-1), 03:22:010654:26 (ул.Проезжая, д.1), 03:22:010654:241 (г.Гусиноозерск, ТП-869), согласно приложению №1.

2. МКУ «Управление по имуществу, землепользованию, архитектуре и градостроительству» в течении 5 рабочих направить копию постановления «Об установлении публичного сервитута на земельных участках» правообладателям земельных участков.

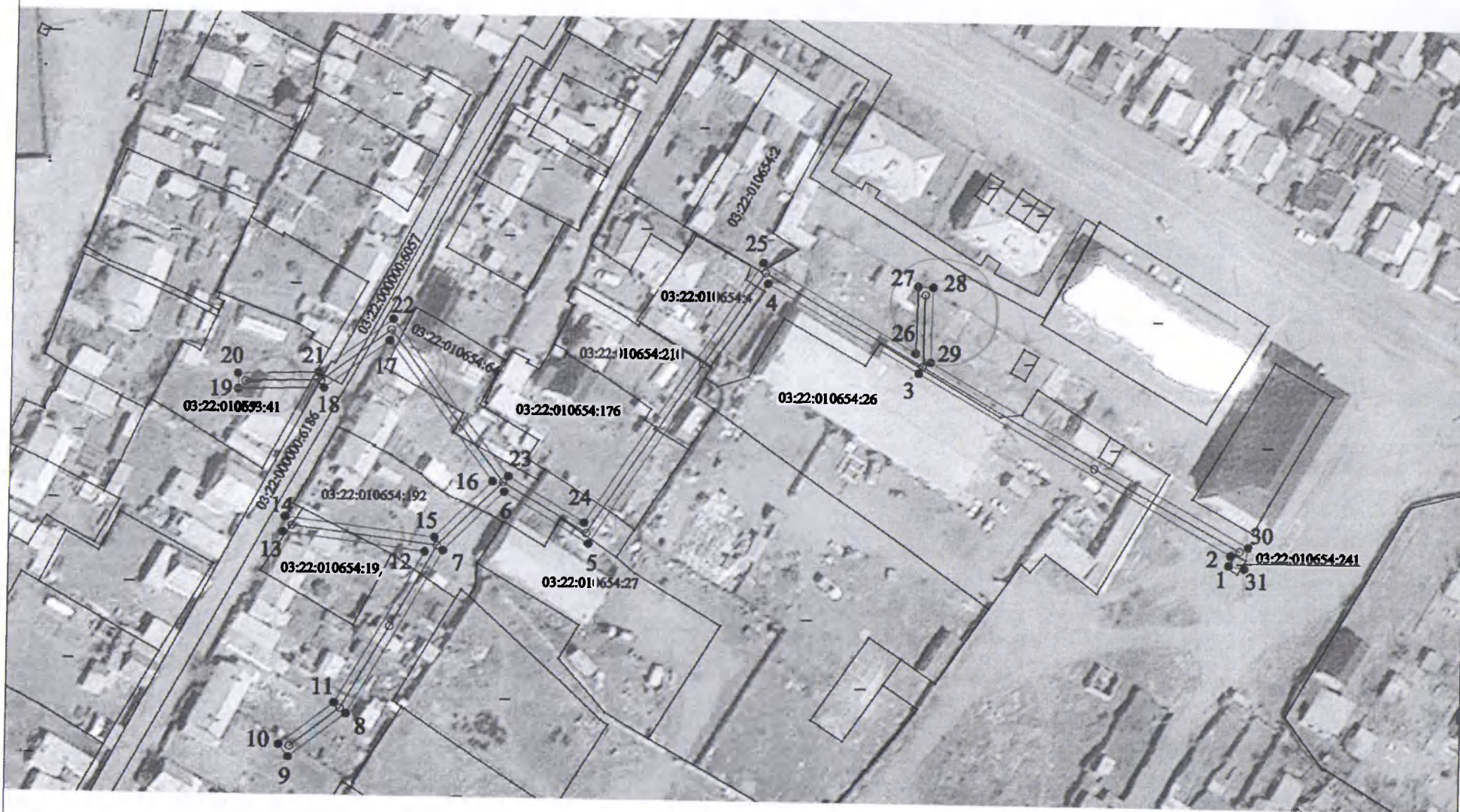
3. Настоящее постановление вступает в силу со дня его подписания.

И.о.Главы Администрации
МО «Город Гусиноозёрск»



С.Б. Аюшева

Схема расположения границ публичного сервитута ВЛ 0,4 кВ ф.3 ТП-869



Используемые условные знаки и обозначения:

- 1 * обозначение характерной точки проектной границы публичного сервитута
- проектная граница публичного сервитута
- граница земельного участка (с кадастровым № 74)
- воздушная линия электропередачи
- опоры ЛЭП

Масштаб 1:1000

Площадь земельного участка- 1958 кв.м.			
Обозначение характерных точек границы	Координаты		длина, м
	X	Y	
1	2	3	4
1	473739,37	3283653,88	2,7
2	473742,03	3283654,36	93,13
3	473787,89	3283573,3	45,05
4	473810,31	3283534,22	81,62
5	473742,34	3283489,03	25,51
6	473755,5	3283467,18	21,83
7	473740	3283451,81	48,83
8	473697,76	3283427,32	18,58
9	473686,41	3283412,61	4
10	473689,58	3283410,17	17,8
11	473700,45	3283424,26	45,28
12	473739,62	3283446,97	36,79
13	473744,2	3283410,47	4
14	473748,17	3283410,97	38,82
15	473743,33	3283449,49	20,92
16	473758,19	3283464,22	45,16
17	473794,1	3283436,83	20,71
18	473781,72	3283420,23	22,14
19	473781,12	3283398,1	4
20	473785,12	3283398	20,87
21	473785,69	3283418,86	23,39
22	473799,67	3283437,61	50,48
23	473759,54	3283468,23	22,86
24	473747,74	3283487,81	81,55
25	473815,65	3283532,96	45,43
26	473793,04	3283572,36	17,07
27	473810,11	3283572,68	4
28	473810,03	3283576,68	19,26
29	473790,77	3283576,32	94,76
30	473744,13	3283658,81	5,57
31	473738,65	3283657,81	4