



АДМИНИСТРАЦИЯ
МУНИЦИПАЛЬНОГО ОБРАЗОВАНИЯ
«ГОРОД ГУСИНООЗЁРСК»

ПОСТАНОВЛЕНИЕ

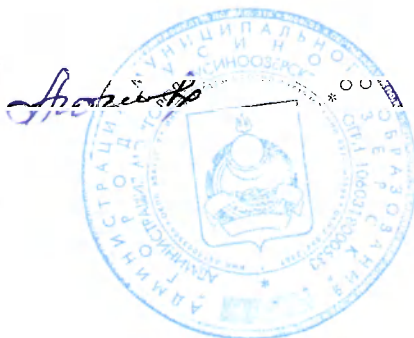
« 22 » 07 2021г. № 418
г. Гусиноозерск

«Об установлении публичного сервитута на земельных участках»

Рассмотрев ходатайство ПАО «Россети Сибирь» об установлении публичного сервитута на земельных участка в целях размещения объектов электросетевого хозяйства, руководствуясь главой V.7 «Установление публичного сервитута в отдельных целях», административным регламентом «Принятие решения об установлении публичного сервитута в отдельных целях на территории МО «Город Гусиноозерск», утвержденного постановлением администрации МО «Город Гусиноозерск» от 27.01.2020г. №69, **постановляю:**

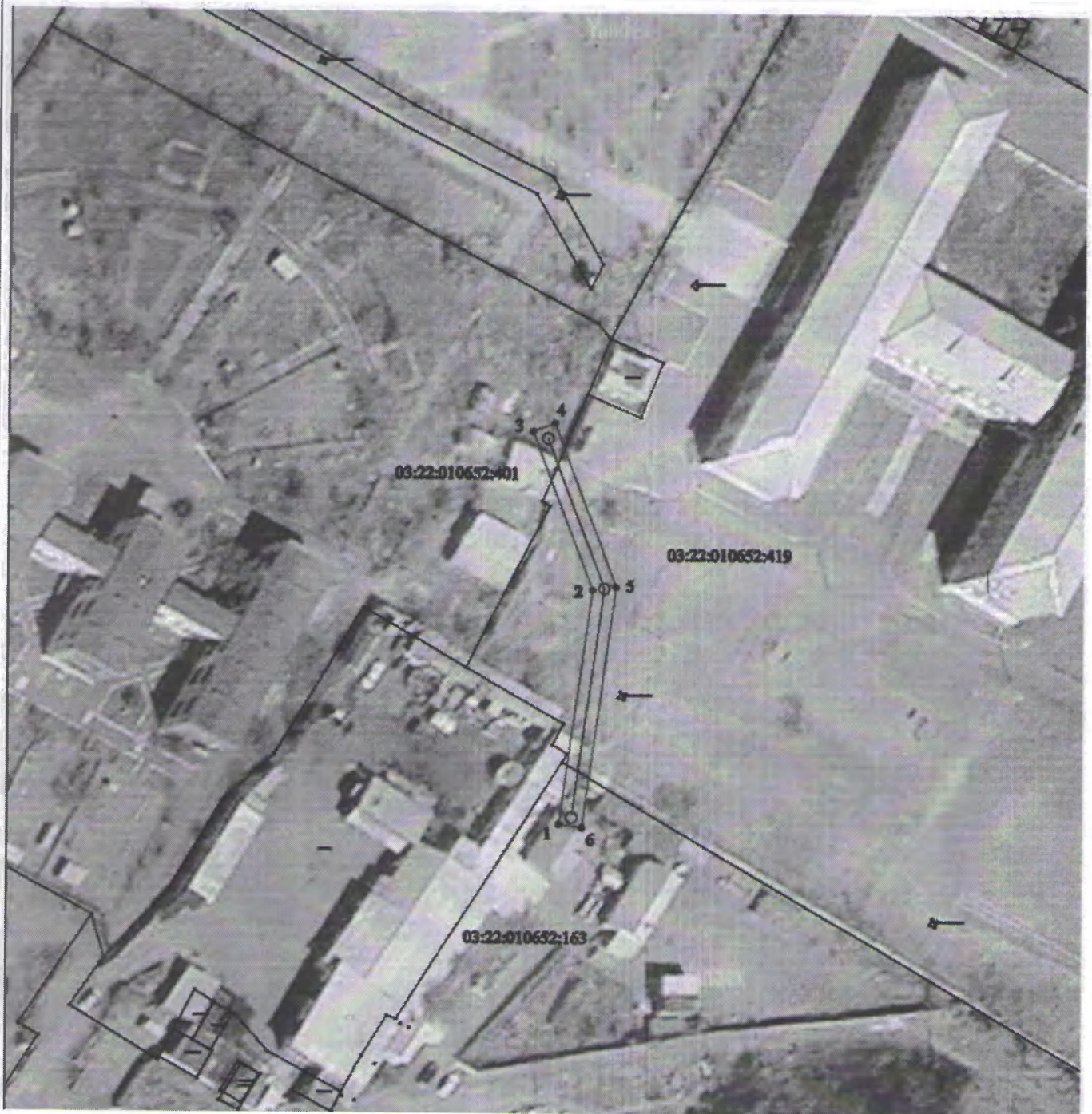
1. Установить публичный сервитут для обеспечения интересов ПАО «Россети Сибирь» в целях размещения объектов электросетевого хозяйства ВЛ 0,4 кВ ф.2 ТП-654 сроком на 49 лет, площадью 285 кв.м в отношении земельных участков с кадастровыми номерами 03:22:010652:419 (ул.Ключевская, уч.14А), 03:22:010652:401 (ул.Комсомольская, уч.10), 03:22:010652:163 (г.Гусиноозерск), согласно приложению №1.
2. МКУ «Управление по имуществу, землепользованию, архитектуре и градостроительству» в течении 5 рабочих направить копию постановления «Об установлении публичного сервитута на земельных участках» правообладателям земельных участков.
3. Настоящее постановление вступает в силу со дня его подписания.

И.о.Главы Администрации
МО «Город Гусиноозёрск»



С.Б. Аюшеева

Схема расположения границ публичного сервитута ВЛ 0,4 кВ ф.2 ТП-654



Использованы условные знаки и обозначения:

- 1 • обозначение характерной точки проектной границы публичного сервитута
- проектная граница публичного сервитута
- граница земельных участков по сведениям ЕГРН
- воздушные линии электропередачи
- опора ЛЭП

Масштаб 1:1000

Площадь земельного участка- 285 кв.м.

Обозначение характерных точек границы	Координаты		длина, м
	X	Y	
1	2	3	4
1	472879,54	3285108,72	41,11
2	472920,26	3285114,34	29,19
3	472947,51	3285103,88	3,99
4	472948,94	3285107,61	30,21
5	472920,74	3285118,44	42,15
6	472878,99	3285112,68	4