

# КАРТА-ПЛАН ТЕРРИТОРИИ

03:22:011131

(номер кадастрового квартала (номера смежных кадастровых кварталов),  
являющегося (являющихся) территорией, на которой выполняются комплексные кадастровые работы)

Дата подготовки карты-плана территории 11.09.2020г.

## Пояснительная записка

### 1. Сведения о заказчике

*Администрация МО "Селенгинский район"*

(полное наименование органа местного самоуправления муниципального района или городского округа, органа исполнительной власти города федерального значения Москвы, Санкт-Петербурга или Севастополя, основной государственный регистрационный номер, идентификационный номер налогоплательщика)

*Карта (план) объекта землеустройства*

(сведения об утверждении карты-плана территории)

### 2. Сведения о кадастровом инженере

Фамилия, имя, отчество (при наличии отчества): *Казанцева Ксения Витальевна*

Страховой номер индивидуального лицевого счета: *100-604-207 74*

Контактный телефон: *89243915703*

Адрес электронной почты и почтовый адрес, по которым осуществляется связь с кадастровым инженером:

*Республика Бурятия, г. Улан-Удэ, каб. №1, ул. Кирова, 28А, 670000, kseniya.kozina@mail.ru*

Наименование саморегулируемой организации кадастровых инженеров (СРО), членом которой является кадастровый инженер:

*Ассоциация СРО "ОКИ", свидетельство № 1980.*

Номер регистрации в государственном реестре лиц, осуществляющих кадастровую деятельность: *12165*

Сокращенное наименование юридического лица, если кадастровый инженер является работником юридического лица:

*ООО "ЗКК"*

*Республика Бурятия, г. Улан-Удэ, каб. №1, ул. Кирова, 28А, 670000*

### 3. Основания выполнения комплексных кадастровых работ

*Муниципальный контракт*

(наименование и реквизиты государственного или муниципального контракта на выполнение комплексных кадастровых работ)

### 4. Перечень документов, использованных при подготовке карты-плана территории

№ п/п	Наименование документа	Реквизиты документа
-------	------------------------	---------------------

1	2			3			
1	Кадастровый план территории			КУВИ-002/2020-28526663 от 09.10.2020 Филиал ФГБУ "Федеральная			
<b>5. Сведения о геодезической основе, использованной при подготовке карты-плана территории</b>							
Система координат				<u>МСК-03</u>			
№ п/п	Название пункта и тип знака геодезической сети	Класс геодезической сети	Координаты, м		Сведения о состоянии на <i>12 июля 2018г.</i>		
			X	Y	наружного знака пункта	центра пункта	марки
1	2	3	4	5	6	7	8
1	<i>птр. Соленое озеро</i>	2	<i>479465,56</i>	<i>3286869,69</i>	<i>не обнаружен</i>	<i>сохранился</i>	<i>сохранился</i>
2	<i>птр. Гусиноозерская Коса</i>	2	<i>461820,74</i>	<i>3272644,08</i>	<i>не обнаружен</i>	<i>сохранился</i>	<i>сохранился</i>
3	<i>птр. Цайдам</i>	2	<i>455375,26</i>	<i>3280326,54</i>	<i>не обнаружен</i>	<i>сохранился</i>	<i>сохранился</i>
4	<i>птр. Гусиное озеро Нов.</i>	<i>СГГС</i>	<i>475126,13</i>	<i>3277681,9</i>	<i>не обнаружен</i>	<i>сохранился</i>	<i>сохранился</i>
<b>6. Сведения о средствах измерений</b>							
№ п/п	Наименование прибора (инструмента, аппаратуры)	Сведения об утверждении типа измерений		Реквизиты свидетельства о поверке прибора (инструмента, аппаратуры)			
1	2	3		4			
1	<i>Аппаратура геодезическая спутниковая EFT MI GNSS</i>	<i>№53818-13. 10.03.2021 г.</i>		<i>Свидетельство о поверке № G7548 от 11.03.2020 г.</i>			
2	<i>Аппаратура геодезическая спутниковая EFT MI GNSS</i>	<i>№53818-13. 10.03.2021 г.</i>		<i>Свидетельство о поверке № G7549 от 11.03.2020 г.</i>			
<b>7. Пояснения к разделам карты-плана территории</b>							

## Сведения об уточняемых земельных участках

### 1. Сведения о характерных точках границы уточняемого земельного участка с кадастровым номером 3У

Зона № 3

Обозначение характерных точек границ	Существующие координаты, м		Уточненные координаты, м		Метод определения координат	Средняя квадратическая погрешность определения координат характерной точки (M <sub>t</sub> ), м	Формулы, примененные для расчета средней квадратической погрешности определения координат характерной точки (M <sub>t</sub> ), м
	X	Y	X	Y			
1	2	3	4	5	6	7	8
н48У	-	-	471139,13	3281821,45	Метод спутниковых геодезических измерений (определений)	0,10	$M_t = \sqrt{(m_0^2 + m_1^2)} = \sqrt{(0.04^2 + 0.09^2)} = 0.10$
н4У	-	-	471146,20	3281829,52	Метод спутниковых геодезических измерений (определений)	0,10	$M_t = \sqrt{(m_0^2 + m_1^2)} = \sqrt{(0.04^2 + 0.09^2)} = 0.10$
н49У	-	-	471131,91	3281844,00	Метод спутниковых геодезических измерений (определений)	0,10	$M_t = \sqrt{(m_0^2 + m_1^2)} = \sqrt{(0.04^2 + 0.09^2)} = 0.10$
н50У	-	-	471110,12	3281823,63	Метод спутниковых геодезических измерений (определений)	0,10	$M_t = \sqrt{(m_0^2 + m_1^2)} = \sqrt{(0.04^2 + 0.09^2)} = 0.10$
н51У	-	-	471123,94	3281809,77	Метод спутниковых геодезических измерений (определений)	0,10	$M_t = \sqrt{(m_0^2 + m_1^2)} = \sqrt{(0.04^2 + 0.09^2)} = 0.10$
н48У	-	-	471139,13	3281821,45	Метод спутниковых геодезических измерений (определений)	0,10	$M_t = \sqrt{(m_0^2 + m_1^2)} = \sqrt{(0.04^2 + 0.09^2)} = 0.10$

### 2. Сведения о частях границ уточняемого земельного участка с кадастровым номером 3У

Обозначение части границы		Горизонтальное положение (S), м	Описание прохождения части границ	Отметка о наличии земельного спора о местоположении границ земельного участка
от т.	до т.			
1	2	3	4	5
н48У	н4У	10,73	-	-
н4У	н49У	20,34	-	-
н49У	н50У	29,83	-	-
н50У	н51У	19,57	-	-
н51У	н48У	19,16	-	-

### 3. Общие сведения об уточняемом земельном участке с кадастровым номером

=

№ п/п	Наименование характеристики земельного участка	Значение характеристики
1	2	3
1	Адрес земельного участка	<i>Российская Федерация, Республика Бурятия, р-н Селенгинский</i>
	Местоположение земельного участка (при отсутствии присвоенного адреса)	-
	Дополнительные сведения о местоположении земельного участка	-
2	Площадь земельного участка ± величина погрешности определения площади (P ± ΔP), м²	614±9
3	Формула, примененная для расчета предельной допустимой погрешности определения площади земельного участка (ΔP), м²	$\Delta P = 3.5 * M_t * \sqrt{P} = 3.5 * 0.1 * \sqrt{614} = 9$
4	Площадь земельного участка согласно сведениям Единого государственного реестра недвижимости (Pкад), м²	-
5	Оценка расхождения P и Pкад (P - Pкад), м²	-
6	Предельный минимальный и максимальный размеры земельного участка (Pмин и Pмакс), м²	300 3000
7	Кадастровый или иной номер (обозначение) здания, сооружения, объекта незавершенного строительства, расположенного на земельном участке	-
8	Иные сведения	-

**1. Сведения о характерных точках границы уточняемого земельного участка с кадастровым номером 03:22:011131:1**

Зона № 3

Обозначение характерных точек границ	Существующие координаты, м		Уточненные координаты, м		Метод определения координат	Средняя квадратическая погрешность определения координат характерной точки (M <sub>t</sub> ), м	Формулы, примененные для расчета средней квадратической погрешности определения координат характерной точки (M <sub>t</sub> ), м
	X	Y	X	Y			
1	2	3	4	5	6	7	8

н1У	-	-	471162,17	3281842,72	Метод спутниковых геодезических измерений (определений)	0,10	$Mt = \sqrt{(m0^2 + m1^2)} = \sqrt{(0.04^2 + 0.09^2)} = 0.10$
н2У	-	-	471134,57	3281872,21	Метод спутниковых геодезических измерений (определений)	0,10	$Mt = \sqrt{(m0^2 + m1^2)} = \sqrt{(0.04^2 + 0.09^2)} = 0.10$
н3У	-	-	471118,57	3281857,51	Метод спутниковых геодезических измерений (определений)	0,10	$Mt = \sqrt{(m0^2 + m1^2)} = \sqrt{(0.04^2 + 0.09^2)} = 0.10$
н4У	-	-	471146,20	3281829,52	Метод спутниковых геодезических измерений (определений)	0,10	$Mt = \sqrt{(m0^2 + m1^2)} = \sqrt{(0.04^2 + 0.09^2)} = 0.10$
н1У	-	-	471162,17	3281842,72	Метод спутниковых геодезических измерений (определений)	0,10	$Mt = \sqrt{(m0^2 + m1^2)} = \sqrt{(0.04^2 + 0.09^2)} = 0.10$

**2. Сведения о частях границ уточняемого земельного участка с кадастровым номером**

03:22:011131:1

Обозначение части границы		Горизонтальное проложение (S), м	Описание прохождения части границ	Отметка о наличии земельного спора о местоположении границ земельного участка
от т.	до т.			
1	2	3	4	5
н1У	н2У	40,39	-	-
н2У	н3У	21,73	-	-
н3У	н4У	39,33	-	-
н4У	н1У	20,72	-	-

**3. Общие сведения об уточняемом земельном участке с кадастровым номером**

=

№ п/п	Наименование характеристики земельного участка	Значение характеристики
1	2	3
1	Адрес земельного участка	Российская Федерация, Республика Бурятия, р-н Селенгинский
	Местоположение земельного участка (при отсутствии присвоенного адреса)	-
	Дополнительные сведения о местоположении земельного участка	-
2	Площадь земельного участка ± величина погрешности определения площади (P ± ΔP), м²	845±10

3	Формула, примененная для расчета предельной допустимой погрешности определения площади земельного участка ( $\Delta P$ ), м <sup>2</sup>	$\Delta P=3.5*Mt*\sqrt{P}=3.5*0.1*\sqrt{845}=10$
4	Площадь земельного участка согласно сведениям Единого государственного реестра недвижимости (Ркад), м <sup>2</sup>	-
5	Оценка расхождения Р и Ркад (Р - Ркад), м <sup>2</sup>	-
6	Предельный минимальный и максимальный размеры земельного участка (Рмин и Рмакс), м <sup>2</sup>	300 3000
7	Кадастровый или иной номер (обозначение) здания, сооружения, объекта незавершенного строительства, расположенного на земельном участке	-
8	Иные сведения	-

**1. Сведения о характерных точках границы уточняемого земельного участка с кадастровым номером** 03:22:011131:10

Зона № 3

Обозначение характерных точек границ	Существующие координаты, м		Уточненные координаты, м		Метод определения координат	Средняя квадратическая погрешность определения координат характерной точки (M <sub>t</sub> ), м	Формулы, примененные для расчета средней квадратической погрешности определения координат характерной точки (M <sub>t</sub> ), м
	X	Y	X	Y			
1	2	3	4	5	6	7	8
n5У	-	-	470959,34	3281888,34	Метод спутниковых геодезических измерений (определений)	0,10	$Mt=\sqrt{(m0^2+m1^2)}=\sqrt{(0.04^2+0.09^2)}=0.10$
n6У	-	-	470977,14	3281910,42	Метод спутниковых геодезических измерений (определений)	0,10	$Mt=\sqrt{(m0^2+m1^2)}=\sqrt{(0.04^2+0.09^2)}=0.10$
n7У	-	-	470962,59	3281923,14	Метод спутниковых геодезических измерений (определений)	0,10	$Mt=\sqrt{(m0^2+m1^2)}=\sqrt{(0.04^2+0.09^2)}=0.10$
n8У	-	-	470958,75	3281918,83	Метод спутниковых геодезических измерений (определений)	0,10	$Mt=\sqrt{(m0^2+m1^2)}=\sqrt{(0.04^2+0.09^2)}=0.10$
n9У	-	-	470945,58	3281904,06	Метод спутниковых геодезических измерений (определений)	0,10	$Mt=\sqrt{(m0^2+m1^2)}=\sqrt{(0.04^2+0.09^2)}=0.10$
n10У	-	-	470955,36	3281896,12	Метод спутниковых геодезических измерений (определений)	0,10	$Mt=\sqrt{(m0^2+m1^2)}=\sqrt{(0.04^2+0.09^2)}=0.10$

н11У	-	-	470953,42	3281893,15	Метод спутниковых геодезических измерений (определений)	0,10	$Mt = \sqrt{(m0^2 + m1^2)} = \sqrt{(0.04^2 + 0.09^2)} = 0.10$
н5У	-	-	470959,34	3281888,34	Метод спутниковых геодезических измерений (определений)	0,10	$Mt = \sqrt{(m0^2 + m1^2)} = \sqrt{(0.04^2 + 0.09^2)} = 0.10$

**2. Сведения о частях границ уточняемого земельного участка с кадастровым номером**

03:22:011131:10

Обозначение части границы		Горизонтальное проложение (S), м	Описание прохождения части границ	Отметка о наличии земельного спора о местоположении границ земельного участка
от т.	до т.			
1	2	3	4	5
н5У	н6У	28,36	-	-
н6У	н7У	19,33	-	-
н7У	н8У	5,77	-	-
н8У	н9У	19,79	-	-
н9У	н10У	12,60	-	-
н10У	н11У	3,55	-	-
н11У	н5У	7,63	-	-

**3. Общие сведения об уточняемом земельном участке с кадастровым номером**

-

№ п/п	Наименование характеристики земельного участка	Значение характеристики
1	2	3
1	Адрес земельного участка	Российская Федерация, Республика Бурятия, р-н Селенгинский
	Местоположение земельного участка (при отсутствии присвоенного адреса)	-
	Дополнительные сведения о местоположении земельного участка	-
2	Площадь земельного участка ± величина погрешности определения площади (P ± ΔP), м²	530±8
3	Формула, примененная для расчета предельной допустимой погрешности определения площади земельного участка (ΔP), м²	$\Delta P = 3.5 * Mt * \sqrt{P} = 3.5 * 0.1 * \sqrt{530} = 8$
4	Площадь земельного участка согласно сведениям Единого государственного реестра недвижимости (Ркад), м²	-
5	Оценка расхождения P и Ркад (P - Ркад), м²	-

6	Предельный минимальный и максимальный размеры земельного участка (Рмин и Рмакс), м <sup>2</sup>	300 3000
7	Кадастровый или иной номер (обозначение) здания, сооружения, объекта незавершенного строительства, расположенного на земельном участке	-
8	Иные сведения	-

**1. Сведения о характерных точках границы уточняемого земельного участка с кадастровым номером** 03:22:011131:13

Зона № 3

Обозначение характерных точек границ	Существующие координаты, м		Уточненные координаты, м		Метод определения координат	Средняя квадратическая погрешность определения координат характерной точки (M <sub>t</sub> ), м	Формулы, примененные для расчета средней квадратической погрешности определения координат характерной точки (M <sub>t</sub> ), м
	X	Y	X	Y			
1	2	3	4	5	6	7	8
n12У	-	-	471044,19	3281900,90	Метод спутниковых геодезических измерений (определений)	0,10	$M_t = \sqrt{(m_0^2 + m_1^2)} = \sqrt{(0.04^2 + 0.09^2)} = 0.10$
n13У	-	-	471063,62	3281917,59	Метод спутниковых геодезических измерений (определений)	0,10	$M_t = \sqrt{(m_0^2 + m_1^2)} = \sqrt{(0.04^2 + 0.09^2)} = 0.10$
n14У	-	-	471050,40	3281933,26	Метод спутниковых геодезических измерений (определений)	0,10	$M_t = \sqrt{(m_0^2 + m_1^2)} = \sqrt{(0.04^2 + 0.09^2)} = 0.10$
n15У	-	-	471031,32	3281915,94	Метод спутниковых геодезических измерений (определений)	0,10	$M_t = \sqrt{(m_0^2 + m_1^2)} = \sqrt{(0.04^2 + 0.09^2)} = 0.10$
n12У	-	-	471044,19	3281900,90	Метод спутниковых геодезических измерений (определений)	0,10	$M_t = \sqrt{(m_0^2 + m_1^2)} = \sqrt{(0.04^2 + 0.09^2)} = 0.10$

**2. Сведения о частях границ уточняемого земельного участка с кадастровым номером** 03:22:011131:13

Обозначение части границы		Горизонтальное проложение (S), м	Описание прохождения части границ	Отметка о наличии земельного спора о местоположении границ земельного участка
от т.	до т.			
1	2	3	4	5
n12У	n13У	25,61	-	-
n13У	n14У	20,50	-	-
n14У	n15У	25,77	-	-
n15У	n12У	19,79	-	-





n16У	-	-	471103,40	3281754,76	Метод спутниковых геодезических измерений (определений)	0,10	$Mt=\sqrt{(m0^2+m1^2)}=\sqrt{(0.04^2+0.09^2)}=0.10$
n17У	-	-	471126,44	3281782,03	Метод спутниковых геодезических измерений (определений)	0,10	$Mt=\sqrt{(m0^2+m1^2)}=\sqrt{(0.04^2+0.09^2)}=0.10$
n18У	-	-	471113,11	3281795,68	Метод спутниковых геодезических измерений (определений)	0,10	$Mt=\sqrt{(m0^2+m1^2)}=\sqrt{(0.04^2+0.09^2)}=0.10$
n19У	-	-	471089,32	3281768,38	Метод спутниковых геодезических измерений (определений)	0,10	$Mt=\sqrt{(m0^2+m1^2)}=\sqrt{(0.04^2+0.09^2)}=0.10$
n16У	-	-	471103,40	3281754,76	Метод спутниковых геодезических измерений (определений)	0,10	$Mt=\sqrt{(m0^2+m1^2)}=\sqrt{(0.04^2+0.09^2)}=0.10$

**2. Сведения о частях границ уточняемого земельного участка с кадастровым номером**

03:22:011131:15

Обозначение части границы		Горизонтальное проложение (S), м	Описание прохождения части границ	Отметка о наличии земельного спора о местоположении границ земельного участка
от т.	до т.			
1	2	3	4	5
n16У	n17У	35,70	-	-
n17У	n18У	19,08	-	-
n18У	n19У	36,21	-	-
n19У	n16У	19,59	-	-

**3. Общие сведения об уточняемом земельном участке с кадастровым номером**

=

№ п/п	Наименование характеристики земельного участка	Значение характеристики
1	2	3
1	Адрес земельного участка	Российская Федерация, Республика Бурятия, р-н Селенгинский
	Местоположение земельного участка (при отсутствии присвоенного адреса)	-
	Дополнительные сведения о местоположении земельного участка	-
2	Площадь земельного участка ± величина погрешности определения площади (P ± ΔP), м²	693±9

3	Формула, примененная для расчета предельной допустимой погрешности определения площади земельного участка ( $\Delta P$ ), м <sup>2</sup>	$\Delta P = 3.5 * M_t * \sqrt{P} = 3.5 * 0.1 * \sqrt{693} = 9$
4	Площадь земельного участка согласно сведениям Единого государственного реестра недвижимости (Ркад), м <sup>2</sup>	-
5	Оценка расхождения Р и Ркад (Р - Ркад), м <sup>2</sup>	-
6	Предельный минимальный и максимальный размеры земельного участка (Рмин и Рмакс), м <sup>2</sup>	300 3000
7	Кадастровый или иной номер (обозначение) здания, сооружения, объекта незавершенного строительства, расположенного на земельном участке	-
8	Иные сведения	-

**1. Сведения о характерных точках границы уточняемого земельного участка с кадастровым номером** 03:22:011131:2

Зона № 3

Обозначение характерных точек границ	Существующие координаты, м		Уточненные координаты, м		Метод определения координат	Средняя квадратическая погрешность определения координат характерной точки (M <sub>t</sub> ), м	Формулы, примененные для расчета средней квадратической погрешности определения координат характерной точки (M <sub>t</sub> ), м
	X	Y	X	Y			
1	2	3	4	5	6	7	8
н20У	-	-	471136,61	3281874,99	Метод спутниковых геодезических измерений (определений)	0,10	$M_t = \sqrt{(m_0^2 + m_1^2)} = \sqrt{(0.04^2 + 0.09^2)} = 0.10$
н21У	-	-	471128,23	3281883,59	Метод спутниковых геодезических измерений (определений)	0,10	$M_t = \sqrt{(m_0^2 + m_1^2)} = \sqrt{(0.04^2 + 0.09^2)} = 0.10$
н22У	-	-	471124,67	3281880,67	Метод спутниковых геодезических измерений (определений)	0,10	$M_t = \sqrt{(m_0^2 + m_1^2)} = \sqrt{(0.04^2 + 0.09^2)} = 0.10$
н23У	-	-	471122,18	3281883,28	Метод спутниковых геодезических измерений (определений)	0,10	$M_t = \sqrt{(m_0^2 + m_1^2)} = \sqrt{(0.04^2 + 0.09^2)} = 0.10$
н24У	-	-	471106,43	3281867,90	Метод спутниковых геодезических измерений (определений)	0,10	$M_t = \sqrt{(m_0^2 + m_1^2)} = \sqrt{(0.04^2 + 0.09^2)} = 0.10$
н3У	-	-	471118,57	3281857,51	Метод спутниковых геодезических измерений (определений)	0,10	$M_t = \sqrt{(m_0^2 + m_1^2)} = \sqrt{(0.04^2 + 0.09^2)} = 0.10$

н2У	-	-	471134,57	3281872,21	Метод спутниковых геодезических измерений (определений)	0,10	$Mt = \sqrt{(m0^2 + m1^2)} = \sqrt{(0.04^2 + 0.09^2)} = 0.10$
н20У	-	-	471136,61	3281874,99	Метод спутниковых геодезических измерений (определений)	0,10	$Mt = \sqrt{(m0^2 + m1^2)} = \sqrt{(0.04^2 + 0.09^2)} = 0.10$

**2. Сведения о частях границ уточняемого земельного участка с кадастровым номером**

03:22:011131:2

Обозначение части границы		Горизонтальное проложение (S), м	Описание прохождения части границ	Отметка о наличии земельного спора о местоположении границ земельного участка
от т.	до т.			
1	2	3	4	5
н20У	н21У	12,01	-	-
н21У	н22У	4,60	-	-
н22У	н23У	3,61	-	-
н23У	н24У	22,01	-	-
н24У	н3У	15,98	-	-
н3У	н2У	21,73	-	-
н2У	н20У	3,45	-	-

**3. Общие сведения об уточняемом земельном участке с кадастровым номером**

-

№ п/п	Наименование характеристики земельного участка	Значение характеристики
1	2	3
1	Адрес земельного участка	Российская Федерация, Республика Бурятия, р-н Селенгинский
	Местоположение земельного участка (при отсутствии присвоенного адреса)	-
	Дополнительные сведения о местоположении земельного участка	-
2	Площадь земельного участка ± величина погрешности определения площади (P ± ΔP), м²	402±7
3	Формула, примененная для расчета предельной допустимой погрешности определения площади земельного участка (ΔP), м²	$\Delta P = 3.5 * Mt * \sqrt{P} = 3.5 * 0.1 * \sqrt{402} = 7$
4	Площадь земельного участка согласно сведениям Единого государственного реестра недвижимости (Ркад), м²	-
5	Оценка расхождения P и Ркад (P - Ркад), м²	-

6	Предельный минимальный и максимальный размеры земельного участка (Рмин и Рмакс), м <sup>2</sup>	300 3000
7	Кадастровый или иной номер (обозначение) здания, сооружения, объекта незавершенного строительства, расположенного на земельном участке	-
8	Иные сведения	-

**1. Сведения о характерных точках границы уточняемого земельного участка с кадастровым номером** 03:22:011131:23

Зона № 3

Обозначение характерных точек границ	Существующие координаты, м		Уточненные координаты, м		Метод определения координат	Средняя квадратическая погрешность определения координат характерной точки (M <sub>t</sub> ), м	Формулы, примененные для расчета средней квадратической погрешности определения координат характерной точки (M <sub>t</sub> ), м
	X	Y	X	Y			
1	2	3	4	5	6	7	8
н3У	-	-	471118,57	3281857,51	Метод спутниковых геодезических измерений (определений)	0,10	$M_t = \sqrt{(m_0^2 + m_1^2)} = \sqrt{(0.04^2 + 0.09^2)} = 0.10$
н24У	-	-	471106,43	3281867,90	Метод спутниковых геодезических измерений (определений)	0,10	$M_t = \sqrt{(m_0^2 + m_1^2)} = \sqrt{(0.04^2 + 0.09^2)} = 0.10$
н25У	-	-	471103,22	3281870,83	Метод спутниковых геодезических измерений (определений)	0,10	$M_t = \sqrt{(m_0^2 + m_1^2)} = \sqrt{(0.04^2 + 0.09^2)} = 0.10$
н26У	-	-	471089,51	3281857,41	Метод спутниковых геодезических измерений (определений)	0,10	$M_t = \sqrt{(m_0^2 + m_1^2)} = \sqrt{(0.04^2 + 0.09^2)} = 0.10$
н27У	-	-	471103,04	3281843,26	Метод спутниковых геодезических измерений (определений)	0,10	$M_t = \sqrt{(m_0^2 + m_1^2)} = \sqrt{(0.04^2 + 0.09^2)} = 0.10$
н3У	-	-	471118,57	3281857,51	Метод спутниковых геодезических измерений (определений)	0,10	$M_t = \sqrt{(m_0^2 + m_1^2)} = \sqrt{(0.04^2 + 0.09^2)} = 0.10$

**2. Сведения о частях границ уточняемого земельного участка с кадастровым номером** 03:22:011131:23

Обозначение части границы		Горизонтальное положение (S), м	Описание прохождения части границ	Отметка о наличии земельного спора о местоположении границ земельного участка
от т.	до т.			
1	2	3	4	5
н3У	н24У	15,98	-	-

н24У	н25У	4,35	-	-
н25У	н26У	19,18	-	-
н26У	н27У	19,58	-	-
н27У	н3У	21,08	-	-

**3. Общие сведения об уточняемом земельном участке с кадастровым номером**

=

№ п/п	Наименование характеристики земельного участка	Значение характеристики
1	2	3
1	Адрес земельного участка	Российская Федерация, Республика Бурятия, р-н Селенгинский
	Местоположение земельного участка (при отсутствии присвоенного адреса)	-
	Дополнительные сведения о местоположении земельного участка	-
2	Площадь земельного участка ± величина погрешности определения площади (P ± ΔP), м²	399±7
3	Формула, примененная для расчета предельной допустимой погрешности определения площади земельного участка (ΔP), м²	$\Delta P = 3.5 * M_t * \sqrt{P} = 3.5 * 0.1 * \sqrt{399} = 7$
4	Площадь земельного участка согласно сведениям Единого государственного реестра недвижимости (Pкад), м²	-
5	Оценка расхождения P и Pкад (P - Pкад), м²	-
6	Предельный минимальный и максимальный размеры земельного участка (Pмин и Pмакс), м²	300 3000
7	Кадастровый или иной номер (обозначение) здания, сооружения, объекта незавершенного строительства, расположенного на земельном участке	-
8	Иные сведения	-

**1. Сведения о характерных точках границы уточняемого земельного участка с кадастровым номером**

03:22:011131:3

Зона № 3

Обозначение характеристики	Существующие координаты, м	Уточненные координаты, м	Метод определения	Средняя квадратическая погрешность определения	Формулы, примененные для расчета средней квадратической погрешности определения
----------------------------	----------------------------	--------------------------	-------------------	--	---

характерных точек границ	X	Y	X	Y	координат	определения координат характерной точки (M <sub>t</sub> ), м	квадратической погрешности определения координат характерной точки (M <sub>t</sub> ), м
1	2	3	4	5	6	7	8
н28У	-	-	471027,86	3281832,62	Метод спутниковых геодезических измерений (определений)	0,10	$M_t = \sqrt{(m_0^2 + m_1^2)} = \sqrt{(0.04^2 + 0.09^2)} = 0.10$
н29У	-	-	471035,64	3281842,22	Метод спутниковых геодезических измерений (определений)	0,10	$M_t = \sqrt{(m_0^2 + m_1^2)} = \sqrt{(0.04^2 + 0.09^2)} = 0.10$
н30У	-	-	471035,11	3281842,50	Метод спутниковых геодезических измерений (определений)	0,10	$M_t = \sqrt{(m_0^2 + m_1^2)} = \sqrt{(0.04^2 + 0.09^2)} = 0.10$
н31У	-	-	471038,52	3281847,39	Метод спутниковых геодезических измерений (определений)	0,10	$M_t = \sqrt{(m_0^2 + m_1^2)} = \sqrt{(0.04^2 + 0.09^2)} = 0.10$
н32У	-	-	471042,04	3281854,13	Метод спутниковых геодезических измерений (определений)	0,10	$M_t = \sqrt{(m_0^2 + m_1^2)} = \sqrt{(0.04^2 + 0.09^2)} = 0.10$
н33У	-	-	471046,98	3281859,72	Метод спутниковых геодезических измерений (определений)	0,10	$M_t = \sqrt{(m_0^2 + m_1^2)} = \sqrt{(0.04^2 + 0.09^2)} = 0.10$
н34У	-	-	471044,01	3281862,77	Метод спутниковых геодезических измерений (определений)	0,10	$M_t = \sqrt{(m_0^2 + m_1^2)} = \sqrt{(0.04^2 + 0.09^2)} = 0.10$
н35У	-	-	471041,01	3281859,93	Метод спутниковых геодезических измерений (определений)	0,10	$M_t = \sqrt{(m_0^2 + m_1^2)} = \sqrt{(0.04^2 + 0.09^2)} = 0.10$
н36У	-	-	471034,02	3281864,66	Метод спутниковых геодезических измерений (определений)	0,10	$M_t = \sqrt{(m_0^2 + m_1^2)} = \sqrt{(0.04^2 + 0.09^2)} = 0.10$
н37У	-	-	471030,67	3281867,13	Метод спутниковых геодезических измерений (определений)	0,10	$M_t = \sqrt{(m_0^2 + m_1^2)} = \sqrt{(0.04^2 + 0.09^2)} = 0.10$
н38У	-	-	471031,65	3281868,52	Метод спутниковых геодезических измерений (определений)	0,10	$M_t = \sqrt{(m_0^2 + m_1^2)} = \sqrt{(0.04^2 + 0.09^2)} = 0.10$
н39У	-	-	471029,09	3281870,31	Метод спутниковых геодезических измерений (определений)	0,10	$M_t = \sqrt{(m_0^2 + m_1^2)} = \sqrt{(0.04^2 + 0.09^2)} = 0.10$

н40У	-	-	471023,08	3281872,77	Метод спутниковых геодезических измерений (определений)	0,10	$Mt = \sqrt{(m0^2 + m1^2)} = \sqrt{(0.04^2 + 0.09^2)} = 0.10$
н41У	-	-	471005,66	3281853,03	Метод спутниковых геодезических измерений (определений)	0,10	$Mt = \sqrt{(m0^2 + m1^2)} = \sqrt{(0.04^2 + 0.09^2)} = 0.10$
н28У	-	-	471027,86	3281832,62	Метод спутниковых геодезических измерений (определений)	0,10	$Mt = \sqrt{(m0^2 + m1^2)} = \sqrt{(0.04^2 + 0.09^2)} = 0.10$

**2. Сведения о частях границ уточняемого земельного участка с кадастровым номером**

03:22:011131:3

Обозначение части границы		Горизонтальное положение (S), м	Описание прохождения части границ	Отметка о наличии земельного спора о местоположении границ земельного участка
от т.	до т.			
1	2	3	4	5
н28У	н29У	12,36	-	-
н29У	н30У	0,60	-	-
н30У	н31У	5,96	-	-
н31У	н32У	7,60	-	-
н32У	н33У	7,46	-	-
н33У	н34У	4,26	-	-
н34У	н35У	4,13	-	-
н35У	н36У	8,44	-	-
н36У	н37У	4,16	-	-
н37У	н38У	1,70	-	-
н38У	н39У	3,12	-	-
н39У	н40У	6,49	-	-
н40У	н41У	26,33	-	-
н41У	н28У	30,16	-	-

**3. Общие сведения об уточняемом земельном участке с кадастровым номером**

-

№ п/п	Наименование характеристики земельного участка	Значение характеристики
1	2	3
1	Адрес земельного участка	Российская Федерация, Республика Бурятия, р-н Селенгинский
	Местоположение земельного участка (при отсутствии присвоенного адреса)	-



	Дополнительные сведения о местоположении земельного участка	-
2	Площадь земельного участка ± величина погрешности определения площади (P ± ΔP), м²	827±10
3	Формула, примененная для расчета предельной допустимой погрешности определения площади земельного участка (ΔP), м²	$\Delta P = 3.5 * M_t * \sqrt{P} = 3.5 * 0.1 * \sqrt{827} = 10$
4	Площадь земельного участка согласно сведениям Единого государственного реестра недвижимости (Pкад), м²	-
5	Оценка расхождения P и Pкад (P - Pкад), м²	-
6	Предельный минимальный и максимальный размеры земельного участка (Pмин и Pмакс), м²	300 3000
7	Кадастровый или иной номер (обозначение) здания, сооружения, объекта незавершенного строительства, расположенного на земельном участке	-
8	Иные сведения	-

**1. Сведения о характерных точках границы уточняемого земельного участка с кадастровым номером 03:22:011131:4**

Зона № 3

Обозначение характерных точек границ	Существующие координаты, м		Уточненные координаты, м		Метод определения координат	Средняя квадратическая погрешность определения координат характерной точки (M <sub>t</sub> ), м	Формулы, примененные для расчета средней квадратической погрешности определения координат характерной точки (M <sub>t</sub> ), м
	X	Y	X	Y			
1	2	3	4	5	6	7	8
n24У	-	-	471106,43	3281867,90	Метод спутниковых геодезических измерений (определений)	0,10	$M_t = \sqrt{(m_0^2 + m_1^2)} = \sqrt{(0.04^2 + 0.09^2)} = 0.10$
n23У	-	-	471122,18	3281883,28	Метод спутниковых геодезических измерений (определений)	0,10	$M_t = \sqrt{(m_0^2 + m_1^2)} = \sqrt{(0.04^2 + 0.09^2)} = 0.10$
n42У	-	-	471119,94	3281886,13	Метод спутниковых геодезических измерений (определений)	0,10	$M_t = \sqrt{(m_0^2 + m_1^2)} = \sqrt{(0.04^2 + 0.09^2)} = 0.10$
n43У	-	-	471122,81	3281889,55	Метод спутниковых геодезических измерений (определений)	0,10	$M_t = \sqrt{(m_0^2 + m_1^2)} = \sqrt{(0.04^2 + 0.09^2)} = 0.10$

н44У	-	-	471116,94	3281895,75	Метод спутниковых геодезических измерений (определений)	0,10	$Mt = \sqrt{(m0^2 + m1^2)} = \sqrt{(0.04^2 + 0.09^2)} = 0.10$
н45У	-	-	471115,75	3281894,85	Метод спутниковых геодезических измерений (определений)	0,10	$Mt = \sqrt{(m0^2 + m1^2)} = \sqrt{(0.04^2 + 0.09^2)} = 0.10$
н46У	-	-	471108,30	3281903,19	Метод спутниковых геодезических измерений (определений)	0,10	$Mt = \sqrt{(m0^2 + m1^2)} = \sqrt{(0.04^2 + 0.09^2)} = 0.10$
н47У	-	-	471089,03	3281886,73	Метод спутниковых геодезических измерений (определений)	0,10	$Mt = \sqrt{(m0^2 + m1^2)} = \sqrt{(0.04^2 + 0.09^2)} = 0.10$
н24У	-	-	471106,43	3281867,90	Метод спутниковых геодезических измерений (определений)	0,10	$Mt = \sqrt{(m0^2 + m1^2)} = \sqrt{(0.04^2 + 0.09^2)} = 0.10$

**2. Сведения о частях границ уточняемого земельного участка с кадастровым номером**

03:22:011131:4

Обозначение части границы		Горизонтальное положение (S), м	Описание прохождения части границ	Отметка о наличии земельного спора о местоположении границ земельного участка
от т.	до т.			
1	2	3	4	5
н24У	н23У	22,01	-	-
н23У	н42У	3,62	-	-
н42У	н43У	4,46	-	-
н43У	н44У	8,54	-	-
н44У	н45У	1,49	-	-
н45У	н46У	11,18	-	-
н46У	н47У	25,34	-	-
н47У	н24У	25,64	-	-

**3. Общие сведения об уточняемом земельном участке с кадастровым номером**

-

№ п/п	Наименование характеристики земельного участка	Значение характеристики
1	2	3
1	Адрес земельного участка	Российская Федерация, Республика Бурятия, р-н Селенгинский
	Местоположение земельного участка (при отсутствии присвоенного адреса)	-

	Дополнительные сведения о местоположении земельного участка	-
2	Площадь земельного участка ± величина погрешности определения площади (P ± ΔP), м²	627±9
3	Формула, примененная для расчета предельной допустимой погрешности определения площади земельного участка (ΔP), м²	$\Delta P = 3.5 * M_t * \sqrt{P} = 3.5 * 0.1 * \sqrt{627} = 9$
4	Площадь земельного участка согласно сведениям Единого государственного реестра недвижимости (Pкад), м²	-
5	Оценка расхождения P и Pкад (P - Pкад), м²	-
6	Предельный минимальный и максимальный размеры земельного участка (Pмин и Pмакс), м²	300 3000
7	Кадастровый или иной номер (обозначение) здания, сооружения, объекта незавершенного строительства, расположенного на земельном участке	-
8	Иные сведения	-

**1. Сведения о характерных точках границы уточняемого земельного участка с кадастровым номером 03:22:011131:6**

Зона № 3

Обозначение характерных точек границ	Существующие координаты, м		Уточненные координаты, м		Метод определения координат	Средняя квадратическая погрешность определения координат характерной точки (M <sub>t</sub> ), м	Формулы, примененные для расчета средней квадратической погрешности определения координат характерной точки (M <sub>t</sub> ), м
	X	Y	X	Y			
1	2	3	4	5	6	7	8
н36У	-	-	471034,02	3281864,66	Метод спутниковых геодезических измерений (определений)	0,10	$M_t = \sqrt{(m_0^2 + m_1^2)} = \sqrt{(0.04^2 + 0.09^2)} = 0.10$
н52У	-	-	471046,95	3281878,10	Метод спутниковых геодезических измерений (определений)	0,10	$M_t = \sqrt{(m_0^2 + m_1^2)} = \sqrt{(0.04^2 + 0.09^2)} = 0.10$
н53У	-	-	471041,54	3281884,51	Метод спутниковых геодезических измерений (определений)	0,10	$M_t = \sqrt{(m_0^2 + m_1^2)} = \sqrt{(0.04^2 + 0.09^2)} = 0.10$
н54У	-	-	471041,36	3281886,38	Метод спутниковых геодезических измерений (определений)	0,10	$M_t = \sqrt{(m_0^2 + m_1^2)} = \sqrt{(0.04^2 + 0.09^2)} = 0.10$

н55У	-	-	471035,29	3281894,21	Метод спутниковых геодезических измерений (определений)	0,10	$Mt=\sqrt{(m0^2+m1^2)}=\sqrt{(0.04^2+0.09^2)}=0.10$
н56У	-	-	471017,85	3281877,22	Метод спутниковых геодезических измерений (определений)	0,10	$Mt=\sqrt{(m0^2+m1^2)}=\sqrt{(0.04^2+0.09^2)}=0.10$
н40У	-	-	471023,08	3281872,77	Метод спутниковых геодезических измерений (определений)	0,10	$Mt=\sqrt{(m0^2+m1^2)}=\sqrt{(0.04^2+0.09^2)}=0.10$
н39У	-	-	471029,09	3281870,31	Метод спутниковых геодезических измерений (определений)	0,10	$Mt=\sqrt{(m0^2+m1^2)}=\sqrt{(0.04^2+0.09^2)}=0.10$
н38У	-	-	471031,65	3281868,52	Метод спутниковых геодезических измерений (определений)	0,10	$Mt=\sqrt{(m0^2+m1^2)}=\sqrt{(0.04^2+0.09^2)}=0.10$
н37У	-	-	471030,67	3281867,13	Метод спутниковых геодезических измерений (определений)	0,10	$Mt=\sqrt{(m0^2+m1^2)}=\sqrt{(0.04^2+0.09^2)}=0.10$
н36У	-	-	471034,02	3281864,66	Метод спутниковых геодезических измерений (определений)	0,10	$Mt=\sqrt{(m0^2+m1^2)}=\sqrt{(0.04^2+0.09^2)}=0.10$

**2. Сведения о частях границ уточняемого земельного участка с кадастровым номером**

03:22:011131:6

Обозначение части границы		Горизонтальное положение (S), м	Описание прохождения части границ	Отметка о наличии земельного спора о местоположении границ земельного участка
от т.	до т.			
1	2	3	4	5
н36У	н52У	18,65	-	-
н52У	н53У	8,39	-	-
н53У	н54У	1,88	-	-
н54У	н55У	9,91	-	-
н55У	н56У	24,35	-	-
н56У	н40У	6,87	-	-
н40У	н39У	6,49	-	-
н39У	н38У	3,12	-	-
н38У	н37У	1,70	-	-
н37У	н36У	4,16	-	-

**3. Общие сведения об уточняемом земельном участке с кадастровым номером**

=

№ п/п	Наименование характеристики земельного участка	Значение характеристики
1	2	3

1	Адрес земельного участка	Российская Федерация, Республика Бурятия, р-н Селенгинский
	Местоположение земельного участка (при отсутствии присвоенного адреса)	-
	Дополнительные сведения о местоположении земельного участка	-
2	Площадь земельного участка ± величина погрешности определения площади ( $P \pm \Delta P$ ), м <sup>2</sup>	421±7
3	Формула, примененная для расчета предельной допустимой погрешности определения площади земельного участка ( $\Delta P$ ), м <sup>2</sup>	$\Delta P = 3.5 * M_t * \sqrt{P} = 3.5 * 0.1 * \sqrt{421} = 7$
4	Площадь земельного участка согласно сведениям Единого государственного реестра недвижимости (Ркад), м <sup>2</sup>	-
5	Оценка расхождения P и Ркад (P - Ркад), м <sup>2</sup>	-
6	Предельный минимальный и максимальный размеры земельного участка (Рмин и Рмакс), м <sup>2</sup>	300 3000
7	Кадастровый или иной номер (обозначение) здания, сооружения, объекта незавершенного строительства, расположенного на земельном участке	-
8	Иные сведения	-

**1. Сведения о характерных точках границы уточняемого земельного участка с кадастровым номером 03:22:011131:8**

Зона № 3

Обозначение характерных точек границ	Существующие координаты, м		Уточненные координаты, м		Метод определения координат	Средняя квадратическая погрешность определения координат характерной точки (M <sub>t</sub> ), м	Формулы, примененные для расчета средней квадратической погрешности определения координат характерной точки (M <sub>t</sub> ), м
	X	Y	X	Y			
1	2	3	4	5	6	7	8
n41У	-	-	471005,66	3281853,03	Метод спутниковых геодезических измерений (определений)	0,10	$M_t = \sqrt{(m_0^2 + m_1^2)} = \sqrt{(0.04^2 + 0.09^2)} = 0.10$

н40У	-	-	471023,08	3281872,77	Метод спутниковых геодезических измерений (определений)	0,10	$Mt=\sqrt{(m0^2+m1^2)}=\sqrt{(0.04^2+0.09^2)}=0.10$
н56У	-	-	471017,85	3281877,22	Метод спутниковых геодезических измерений (определений)	0,10	$Mt=\sqrt{(m0^2+m1^2)}=\sqrt{(0.04^2+0.09^2)}=0.10$
н57У	-	-	471007,64	3281885,89	Метод спутниковых геодезических измерений (определений)	0,10	$Mt=\sqrt{(m0^2+m1^2)}=\sqrt{(0.04^2+0.09^2)}=0.10$
н58У	-	-	470991,97	3281865,39	Метод спутниковых геодезических измерений (определений)	0,10	$Mt=\sqrt{(m0^2+m1^2)}=\sqrt{(0.04^2+0.09^2)}=0.10$
н41У	-	-	471005,66	3281853,03	Метод спутниковых геодезических измерений (определений)	0,10	$Mt=\sqrt{(m0^2+m1^2)}=\sqrt{(0.04^2+0.09^2)}=0.10$

**2. Сведения о частях границ уточняемого земельного участка с кадастровым номером**

03:22:011131:8

Обозначение части границы		Горизонтальное положение (S), м	Описание прохождения части границ	Отметка о наличии земельного спора о местоположении границ земельного участка
от т.	до т.			
1	2	3	4	5
н41У	н40У	26,33	-	-
н40У	н56У	6,87	-	-
н56У	н57У	13,39	-	-
н57У	н58У	25,80	-	-
н58У	н41У	18,44	-	-

**3. Общие сведения об уточняемом земельном участке с кадастровым номером**

=

№ п/п	Наименование характеристики земельного участка	Значение характеристики
1	2	3
1	Адрес земельного участка	Российская Федерация, Республика Бурятия, р-н Селенгинский
	Местоположение земельного участка (при отсутствии присвоенного адреса)	-
	Дополнительные сведения о местоположении земельного участка	-

2	Площадь земельного участка ± величина погрешности определения площади (P ± ΔP), м²	504±8
3	Формула, примененная для расчета предельной допустимой погрешности определения площади земельного участка (ΔP), м²	$\Delta P = 3.5 * M_t * \sqrt{P} = 3.5 * 0.1 * \sqrt{504} = 8$
4	Площадь земельного участка согласно сведениям Единого государственного реестра недвижимости (Pкад), м²	-
5	Оценка расхождения P и Pкад (P - Pкад), м²	-
6	Предельный минимальный и максимальный размеры земельного участка (Pмин и Pмакс), м²	300 3000
7	Кадастровый или иной номер (обозначение) здания, сооружения, объекта незавершенного строительства, расположенного на земельном участке	-
8	Иные сведения	-

**1. Сведения о характерных точках границы уточняемого земельного участка с кадастровым номером 03:22:011131:9**

Зона № 3

Обозначение характерных точек границ	Существующие координаты, м		Уточненные координаты, м		Метод определения координат	Средняя квадратическая погрешность определения координат характерной точки (M <sub>t</sub> ), м	Формулы, примененные для расчета средней квадратической погрешности определения координат характерной точки (M <sub>t</sub> ), м
	X	Y	X	Y			
1	2	3	4	5	6	7	8
н58У	-	-	470991,97	3281865,39	Метод спутниковых геодезических измерений (определений)	0,10	$M_t = \sqrt{(m_0^2 + m_1^2)} = \sqrt{(0.04^2 + 0.09^2)} = 0.10$
н57У	-	-	471007,64	3281885,89	Метод спутниковых геодезических измерений (определений)	0,10	$M_t = \sqrt{(m_0^2 + m_1^2)} = \sqrt{(0.04^2 + 0.09^2)} = 0.10$
н59У	-	-	471000,16	3281894,07	Метод спутниковых геодезических измерений (определений)	0,10	$M_t = \sqrt{(m_0^2 + m_1^2)} = \sqrt{(0.04^2 + 0.09^2)} = 0.10$
н60У	-	-	470998,59	3281895,36	Метод спутниковых геодезических измерений (определений)	0,10	$M_t = \sqrt{(m_0^2 + m_1^2)} = \sqrt{(0.04^2 + 0.09^2)} = 0.10$
н61У	-	-	470997,80	3281894,38	Метод спутниковых геодезических измерений (определений)	0,10	$M_t = \sqrt{(m_0^2 + m_1^2)} = \sqrt{(0.04^2 + 0.09^2)} = 0.10$

н62У	-	-	470991,67	3281899,12	Метод спутниковых геодезических измерений (определений)	0,10	$Mt = \sqrt{(m0^2 + m1^2)} = \sqrt{(0.04^2 + 0.09^2)} = 0.10$
н63У	-	-	470971,81	3281876,62	Метод спутниковых геодезических измерений (определений)	0,10	$Mt = \sqrt{(m0^2 + m1^2)} = \sqrt{(0.04^2 + 0.09^2)} = 0.10$
н64У	-	-	470989,08	3281861,51	Метод спутниковых геодезических измерений (определений)	0,10	$Mt = \sqrt{(m0^2 + m1^2)} = \sqrt{(0.04^2 + 0.09^2)} = 0.10$
н58У	-	-	470991,97	3281865,39	Метод спутниковых геодезических измерений (определений)	0,10	$Mt = \sqrt{(m0^2 + m1^2)} = \sqrt{(0.04^2 + 0.09^2)} = 0.10$

**2. Сведения о частях границ уточняемого земельного участка с кадастровым номером**

03:22:011131:9

Обозначение части границы		Горизонтальное проложение (S), м	Описание прохождения части границ	Отметка о наличии земельного спора о местоположении границ земельного участка
от т.	до т.			
1	2	3	4	5
н58У	н57У	25,80	-	-
н57У	н59У	11,08	-	-
н59У	н60У	2,03	-	-
н60У	н61У	1,26	-	-
н61У	н62У	7,75	-	-
н62У	н63У	30,01	-	-
н63У	н64У	22,95	-	-
н64У	н58У	4,84	-	-

**3. Общие сведения об уточняемом земельном участке с кадастровым номером**

=

№ п/п	Наименование характеристики земельного участка	Значение характеристики
1	2	3
1	Адрес земельного участка	Российская Федерация, Республика Бурятия, р-н Селенгинский
	Местоположение земельного участка (при отсутствии присвоенного адреса)	-
	Дополнительные сведения о местоположении земельного участка	-



2	Площадь земельного участка ± величина погрешности определения площади (P ± ΔP), м²	673±9
3	Формула, примененная для расчета предельной допустимой погрешности определения площади земельного участка (ΔP), м²	$\Delta P = 3.5 * M_t * \sqrt{P} = 3.5 * 0.1 * \sqrt{673} = 9$
4	Площадь земельного участка согласно сведениям Единого государственного реестра недвижимости (Pкад), м²	-
5	Оценка расхождения P и Pкад (P - Pкад), м²	-
6	Предельный минимальный и максимальный размеры земельного участка (Pмин и Pмакс), м²	300 3000
7	Кадастровый или иной номер (обозначение) здания, сооружения, объекта незавершенного строительства, расположенного на земельном участке	-
8	Иные сведения	-

**1. Сведения о характерных точках границы уточняемого земельного участка с кадастровым номером 3У1**

Зона № 3

Обозначение характерных точек границ	Существующие координаты, м		Уточненные координаты, м		Метод определения координат	Средняя квадратическая погрешность определения координат характерной точки (M <sub>t</sub> ), м	Формулы, примененные для расчета средней квадратической погрешности определения координат характерной точки (M <sub>t</sub> ), м
	X	Y	X	Y			
1	2	3	4	5	6	7	8
н65У	-	-	471088,41	3281766,98	Метод спутниковых геодезических измерений (определений)	0,10	$M_t = \sqrt{(m_0^2 + m_1^2)} = \sqrt{(0.04^2 + 0.09^2)} = 0.10$
н66У	-	-	471114,00	3281794,14	Метод спутниковых геодезических измерений (определений)	0,10	$M_t = \sqrt{(m_0^2 + m_1^2)} = \sqrt{(0.04^2 + 0.09^2)} = 0.10$
н67У	-	-	471104,00	3281803,55	Метод спутниковых геодезических измерений (определений)	0,10	$M_t = \sqrt{(m_0^2 + m_1^2)} = \sqrt{(0.04^2 + 0.09^2)} = 0.10$
н68У	-	-	471078,96	3281775,84	Метод спутниковых геодезических измерений (определений)	0,10	$M_t = \sqrt{(m_0^2 + m_1^2)} = \sqrt{(0.04^2 + 0.09^2)} = 0.10$
н65У	-	-	471088,41	3281766,98	Метод спутниковых геодезических измерений (определений)	0,10	$M_t = \sqrt{(m_0^2 + m_1^2)} = \sqrt{(0.04^2 + 0.09^2)} = 0.10$

**2. Сведения о частях границ уточняемого земельного участка с кадастровым номером**

3У1

Обозначение части границы		Горизонтально е проложение (S), м	Описание прохождения части границ	Отметка о наличии земельного спора о местоположении границ земельного участка
от т.	до т.			
1	2	3	4	5
н65У	н66У	37,32	-	-
н66У	н67У	13,73	-	-
н67У	н68У	37,35	-	-
н68У	н65У	12,95	-	-

**3. Общие сведения об уточняемом земельном участке с кадастровым номером**

=

№ п/п	Наименование характеристики земельного участка	Значение характеристики
1	2	3
1	Адрес земельного участка	<i>Российская Федерация, Республика Бурятия, р-н Селенгинский</i>
	Местоположение земельного участка (при отсутствии присвоенного адреса)	-
	Дополнительные сведения о местоположении земельного участка	-
2	Площадь земельного участка ± величина погрешности определения площади (P ± ΔP), м²	498±8
3	Формула, примененная для расчета предельной допустимой погрешности определения площади земельного участка (ΔP), м²	$\Delta P = 3.5 * M_t * \sqrt{P} = 3.5 * 0.1 * \sqrt{498} = 8$
4	Площадь земельного участка согласно сведениям Единого государственного реестра недвижимости (Pкад), м²	-
5	Оценка расхождения P и Pкад (P - Pкад), м²	-
6	Предельный минимальный и максимальный размеры земельного участка (Pмин и Pмакс), м²	300
		3000
7	Кадастровый или иной номер (обозначение) здания, сооружения, объекта незавершенного строительства, расположенного на земельном участке	-
8	Иные сведения	-

**1. Сведения о характерных точках границы уточняемого земельного участка с кадастровым номером**

3У10

Зона № 3

Обозначение характерных точек границ	Существующие координаты, м		Уточненные координаты, м		Метод определения координат	Средняя квадратическая погрешность определения координат характерной точки (M <sub>i</sub> ), м	Формулы, примененные для расчета средней квадратической погрешности определения координат характерной точки (M <sub>i</sub> ), м
	X	Y	X	Y			
1	2	3	4	5	6	7	8
н46У	-	-	471108,30	3281903,19	Метод спутниковых геодезических измерений (определений)	0,10	$Mt = \sqrt{(m0^2 + m1^2)} = \sqrt{(0.04^2 + 0.09^2)} = 0.10$
н107У	-	-	471094,11	3281918,24	Метод спутниковых геодезических измерений (определений)	0,10	$Mt = \sqrt{(m0^2 + m1^2)} = \sqrt{(0.04^2 + 0.09^2)} = 0.10$
н108У	-	-	471076,65	3281902,66	Метод спутниковых геодезических измерений (определений)	0,10	$Mt = \sqrt{(m0^2 + m1^2)} = \sqrt{(0.04^2 + 0.09^2)} = 0.10$
н109У	-	-	471074,56	3281900,53	Метод спутниковых геодезических измерений (определений)	0,10	$Mt = \sqrt{(m0^2 + m1^2)} = \sqrt{(0.04^2 + 0.09^2)} = 0.10$
н110У	-	-	471088,63	3281887,54	Метод спутниковых геодезических измерений (определений)	0,10	$Mt = \sqrt{(m0^2 + m1^2)} = \sqrt{(0.04^2 + 0.09^2)} = 0.10$
н46У	-	-	471108,30	3281903,19	Метод спутниковых геодезических измерений (определений)	0,10	$Mt = \sqrt{(m0^2 + m1^2)} = \sqrt{(0.04^2 + 0.09^2)} = 0.10$

**2. Сведения о частях границ уточняемого земельного участка с кадастровым номером**

3У10

Обозначение части границы		Горизонтально е проложение (S), м	Описание прохождения части границ	Отметка о наличии земельного спора о местоположении границ земельного участка
от т.	до т.			
1	2	3	4	5
н46У	н107У	20,68	-	-
н107У	н108У	23,40	-	-
н108У	н109У	2,98	-	-
н109У	н110У	19,15	-	-
н110У	н46У	25,14	-	-

**3. Общие сведения об уточняемом земельном участке с кадастровым номером**

=

№ п/п	Наименование характеристики земельного участка	Значение характеристики
1	2	3

1	Адрес земельного участка	Российская Федерация, Республика Бурятия, р-н Селенгинский
	Местоположение земельного участка (при отсутствии присвоенного адреса)	-
	Дополнительные сведения о местоположении земельного участка	-
2	Площадь земельного участка ± величина погрешности определения площади (P ± ΔP), м²	513±8
3	Формула, примененная для расчета предельной допустимой погрешности определения площади земельного участка (ΔP), м²	$\Delta P = 3.5 * M_t * \sqrt{P} = 3.5 * 0.1 * \sqrt{513} = 8$
4	Площадь земельного участка согласно сведениям Единого государственного реестра недвижимости (Pкад), м²	-
5	Оценка расхождения P и Pкад (P - Pкад), м²	-
6	Предельный минимальный и максимальный размеры земельного участка (Pмин и Pмакс), м²	300 3000
7	Кадастровый или иной номер (обозначение) здания, сооружения, объекта незавершенного строительства, расположенного на земельном участке	-
8	Иные сведения	-

**1. Сведения о характерных точках границы уточняемого земельного участка с кадастровым номером 3У11**

Зона № 3

Обозначение характерных точек границ	Существующие координаты, м		Уточненные координаты, м		Метод определения координат	Средняя квадратическая погрешность определения координат характерной точки (M <sub>t</sub> ), м	Формулы, примененные для расчета средней квадратической погрешности определения координат характерной точки (M <sub>t</sub> ), м
	X	Y	X	Y			
1	2	3	4	5	6	7	8
n107У	-	-	471094,11	3281918,24	Метод спутниковых геодезических измерений (определений)	0,10	$M_t = \sqrt{(m_0^2 + m_1^2)} = \sqrt{(0.04^2 + 0.09^2)} = 0.10$

н111У	-	-	471079,09	3281931,84	Метод спутниковых геодезических измерений (определений)	0,10	$Mt=\sqrt{(m0^2+m1^2)}=\sqrt{(0.04^2+0.09^2)}=0.10$
н13У	-	-	471063,62	3281917,59	Метод спутниковых геодезических измерений (определений)	0,10	$Mt=\sqrt{(m0^2+m1^2)}=\sqrt{(0.04^2+0.09^2)}=0.10$
н112У	-	-	471066,95	3281914,11	Метод спутниковых геодезических измерений (определений)	0,10	$Mt=\sqrt{(m0^2+m1^2)}=\sqrt{(0.04^2+0.09^2)}=0.10$
н108У	-	-	471076,65	3281902,66	Метод спутниковых геодезических измерений (определений)	0,10	$Mt=\sqrt{(m0^2+m1^2)}=\sqrt{(0.04^2+0.09^2)}=0.10$
н107У	-	-	471094,11	3281918,24	Метод спутниковых геодезических измерений (определений)	0,10	$Mt=\sqrt{(m0^2+m1^2)}=\sqrt{(0.04^2+0.09^2)}=0.10$

**2. Сведения о частях границ уточняемого земельного участка с кадастровым номером**

3У11

Обозначение части границы		Горизонтальное положение (S), м	Описание прохождения части границ	Отметка о наличии земельного спора о местоположении границ земельного участка
от т.	до т.			
1	2	3	4	5
н107У	н111У	20,26	-	-
н111У	н13У	21,03	-	-
н13У	н112У	4,82	-	-
н112У	н108У	15,01	-	-
н108У	н107У	23,40	-	-

**3. Общие сведения об уточняемом земельном участке с кадастровым номером**

=

№ п/п	Наименование характеристики земельного участка	Значение характеристики
1	2	3
1	Адрес земельного участка	Российская Федерация, Республика Бурятия, р-н Селенгинский
	Местоположение земельного участка (при отсутствии присвоенного адреса)	-
	Дополнительные сведения о местоположении земельного участка	-

2	Площадь земельного участка ± величина погрешности определения площади (P ± ΔP), м²	442±7
3	Формула, примененная для расчета предельной допустимой погрешности определения площади земельного участка (ΔP), м²	$\Delta P = 3.5 * M_t * \sqrt{P} = 3.5 * 0.1 * \sqrt{442} = 7$
4	Площадь земельного участка согласно сведениям Единого государственного реестра недвижимости (Pкад), м²	-
5	Оценка расхождения P и Pкад (P - Pкад), м²	-
6	Предельный минимальный и максимальный размеры земельного участка (Pмин и Pмакс), м²	300 3000
7	Кадастровый или иной номер (обозначение) здания, сооружения, объекта незавершенного строительства, расположенного на земельном участке	-
8	Иные сведения	-

**1. Сведения о характерных точках границы уточняемого земельного участка с кадастровым номером 3У12**

Зона № 3

Обозначение характерных точек границ	Существующие координаты, м		Уточненные координаты, м		Метод определения координат	Средняя квадратическая погрешность определения координат характерной точки (M <sub>t</sub> ), м	Формулы, примененные для расчета средней квадратической погрешности определения координат характерной точки (M <sub>t</sub> ), м
	X	Y	X	Y			
1	2	3	4	5	6	7	8
n113У	-	-	471065,43	3281946,99	Метод спутниковых геодезических измерений (определений)	0,10	$M_t = \sqrt{(m_0^2 + m_1^2)} = \sqrt{(0.04^2 + 0.09^2)} = 0.10$
n114У	-	-	471054,51	3281962,49	Метод спутниковых геодезических измерений (определений)	0,10	$M_t = \sqrt{(m_0^2 + m_1^2)} = \sqrt{(0.04^2 + 0.09^2)} = 0.10$
n115У	-	-	471038,13	3281946,64	Метод спутниковых геодезических измерений (определений)	0,10	$M_t = \sqrt{(m_0^2 + m_1^2)} = \sqrt{(0.04^2 + 0.09^2)} = 0.10$
n14У	-	-	471050,40	3281933,26	Метод спутниковых геодезических измерений (определений)	0,10	$M_t = \sqrt{(m_0^2 + m_1^2)} = \sqrt{(0.04^2 + 0.09^2)} = 0.10$
n113У	-	-	471065,43	3281946,99	Метод спутниковых геодезических измерений (определений)	0,10	$M_t = \sqrt{(m_0^2 + m_1^2)} = \sqrt{(0.04^2 + 0.09^2)} = 0.10$

**2. Сведения о частях границ уточняемого земельного участка с кадастровым номером**

3У12

Обозначение части границы		Горизонтально е проложение (S), м	Описание прохождения части границ	Отметка о наличии земельного спора о местоположении границ земельного участка
от т.	до т.			
1	2	3	4	5
н113У	н114У	18,96	-	-
н114У	н115У	22,79	-	-
н115У	н14У	18,15	-	-
н14У	н113У	20,36	-	-

**3. Общие сведения об уточняемом земельном участке с кадастровым номером**

=

№ п/п	Наименование характеристики земельного участка	Значение характеристики
1	2	3
1	Адрес земельного участка	<i>Российская Федерация, Республика Бурятия, р-н Селенгинский</i>
	Местоположение земельного участка (при отсутствии присвоенного адреса)	-
	Дополнительные сведения о местоположении земельного участка	-
2	Площадь земельного участка ± величина погрешности определения площади (P ± ΔP), м²	398±7
3	Формула, примененная для расчета предельной допустимой погрешности определения площади земельного участка (ΔP), м²	$\Delta P = 3.5 * M_t * \sqrt{P} = 3.5 * 0.1 * \sqrt{398} = 7$
4	Площадь земельного участка согласно сведениям Единого государственного реестра недвижимости (Pкад), м²	-
5	Оценка расхождения P и Pкад (P - Pкад), м²	-
6	Предельный минимальный и максимальный размеры земельного участка (Pмин и Pмакс), м²	300
		3000
7	Кадастровый или иной номер (обозначение) здания, сооружения, объекта незавершенного строительства, расположенного на земельном участке	-
8	Иные сведения	-

**1. Сведения о характерных точках границы уточняемого земельного участка с кадастровым номером**

3У13

Зона № 3

Обозначение характерных точек границ	Существующие координаты, м		Уточненные координаты, м		Метод определения координат	Средняя квадратическая погрешность определения координат характерной точки (M <sub>t</sub> ), м	Формулы, примененные для расчета средней квадратической погрешности определения координат характерной точки (M <sub>t</sub> ), м
	X	Y	X	Y			
1	2	3	4	5	6	7	8
n14У	-	-	471050,40	3281933,26	Метод спутниковых геодезических измерений (определений)	0,10	$M_t = \sqrt{(m_0^2 + m_1^2)} = \sqrt{(0.04^2 + 0.09^2)} = 0.10$
n115У	-	-	471038,13	3281946,64	Метод спутниковых геодезических измерений (определений)	0,10	$M_t = \sqrt{(m_0^2 + m_1^2)} = \sqrt{(0.04^2 + 0.09^2)} = 0.10$
n116У	-	-	471033,78	3281952,54	Метод спутниковых геодезических измерений (определений)	0,10	$M_t = \sqrt{(m_0^2 + m_1^2)} = \sqrt{(0.04^2 + 0.09^2)} = 0.10$
n117У	-	-	471015,75	3281935,78	Метод спутниковых геодезических измерений (определений)	0,10	$M_t = \sqrt{(m_0^2 + m_1^2)} = \sqrt{(0.04^2 + 0.09^2)} = 0.10$
n15У	-	-	471031,32	3281915,94	Метод спутниковых геодезических измерений (определений)	0,10	$M_t = \sqrt{(m_0^2 + m_1^2)} = \sqrt{(0.04^2 + 0.09^2)} = 0.10$
n14У	-	-	471050,40	3281933,26	Метод спутниковых геодезических измерений (определений)	0,10	$M_t = \sqrt{(m_0^2 + m_1^2)} = \sqrt{(0.04^2 + 0.09^2)} = 0.10$

## 2. Сведения о частях границ уточняемого земельного участка с кадастровым номером

3У13

Обозначение части границы		Горизонтально е проложение (S), м	Описание прохождения части границ	Отметка о наличии земельного спора о местоположении границ земельного участка
от т.	до т.			
1	2	3	4	5
n14У	n115У	18,15	-	-
n115У	n116У	7,33	-	-
n116У	n117У	24,62	-	-
n117У	n15У	25,22	-	-
n15У	n14У	25,77	-	-

## 3. Общие сведения об уточняемом земельном участке с кадастровым номером

=

№ п/п	Наименование характеристики земельного участка	Значение характеристики
1	2	3



1	Адрес земельного участка	Российская Федерация, Республика Бурятия, р-н Селенгинский
	Местоположение земельного участка (при отсутствии присвоенного адреса)	-
	Дополнительные сведения о местоположении земельного участка	-
2	Площадь земельного участка ± величина погрешности определения площади (P ± ΔP), м²	630±9
3	Формула, примененная для расчета предельной допустимой погрешности определения площади земельного участка (ΔP), м²	$\Delta P = 3.5 * M_t * \sqrt{P} = 3.5 * 0.1 * \sqrt{630} = 9$
4	Площадь земельного участка согласно сведениям Единого государственного реестра недвижимости (Pкад), м²	-
5	Оценка расхождения P и Pкад (P - Pкад), м²	-
6	Предельный минимальный и максимальный размеры земельного участка (Pмин и Pмакс), м²	300 3000
7	Кадастровый или иной номер (обозначение) здания, сооружения, объекта незавершенного строительства, расположенного на земельном участке	-
8	Иные сведения	-

**1. Сведения о характерных точках границы уточняемого земельного участка с кадастровым номером 3У14**

Зона № 3

Обозначение характерных точек границ	Существующие координаты, м		Уточненные координаты, м		Метод определения координат	Средняя квадратическая погрешность определения координат характерной точки (M <sub>t</sub> ), м	Формулы, примененные для расчета средней квадратической погрешности определения координат характерной точки (M <sub>t</sub> ), м
	X	Y	X	Y			
1	2	3	4	5	6	7	8
n116У	-	-	471033,78	3281952,54	Метод спутниковых геодезических измерений (определений)	0,10	$M_t = \sqrt{(m_0^2 + m_1^2)} = \sqrt{(0.04^2 + 0.09^2)} = 0.10$

н118У	-	-	471037,28	3281956,55	Метод спутниковых геодезических измерений (определений)	0,10	$Mt=\sqrt{(m0^2+m1^2)}=\sqrt{(0.04^2+0.09^2)}=0.10$
н119У	-	-	471021,28	3281972,43	Метод спутниковых геодезических измерений (определений)	0,10	$Mt=\sqrt{(m0^2+m1^2)}=\sqrt{(0.04^2+0.09^2)}=0.10$
н120У	-	-	470996,22	3281970,92	Метод спутниковых геодезических измерений (определений)	0,10	$Mt=\sqrt{(m0^2+m1^2)}=\sqrt{(0.04^2+0.09^2)}=0.10$
н121У	-	-	470993,25	3281964,16	Метод спутниковых геодезических измерений (определений)	0,10	$Mt=\sqrt{(m0^2+m1^2)}=\sqrt{(0.04^2+0.09^2)}=0.10$
н117У	-	-	471015,75	3281935,78	Метод спутниковых геодезических измерений (определений)	0,10	$Mt=\sqrt{(m0^2+m1^2)}=\sqrt{(0.04^2+0.09^2)}=0.10$
н116У	-	-	471033,78	3281952,54	Метод спутниковых геодезических измерений (определений)	0,10	$Mt=\sqrt{(m0^2+m1^2)}=\sqrt{(0.04^2+0.09^2)}=0.10$

**2. Сведения о частях границ уточняемого земельного участка с кадастровым номером**

3У14

Обозначение части границы		Горизонтальное положение (S), м	Описание прохождения части границ	Отметка о наличии земельного спора о местоположении границ земельного участка
от т.	до т.			
1	2	3	4	5
н116У	н118У	5,32	-	-
н118У	н119У	22,54	-	-
н119У	н120У	25,11	-	-
н120У	н121У	7,38	-	-
н121У	н117У	36,22	-	-
н117У	н116У	24,62	-	-

**3. Общие сведения об уточняемом земельном участке с кадастровым номером**

=

№ п/п	Наименование характеристики земельного участка	Значение характеристики
1	2	3
1	Адрес земельного участка	Российская Федерация, Республика Бурятия, р-н Селенгинский
	Местоположение земельного участка (при отсутствии присвоенного адреса)	-

	Дополнительные сведения о местоположении земельного участка	-
2	Площадь земельного участка ± величина погрешности определения площади (P ± ΔP), м²	917±11
3	Формула, примененная для расчета предельной допустимой погрешности определения площади земельного участка (ΔP), м²	$\Delta P = 3.5 * M_t * \sqrt{P} = 3.5 * 0.1 * \sqrt{917} = 11$
4	Площадь земельного участка согласно сведениям Единого государственного реестра недвижимости (Pкад), м²	-
5	Оценка расхождения P и Pкад (P - Pкад), м²	-
6	Предельный минимальный и максимальный размеры земельного участка (Pмин и Pмакс), м²	300 3000
7	Кадастровый или иной номер (обозначение) здания, сооружения, объекта незавершенного строительства, расположенного на земельном участке	-
8	Иные сведения	-

**1. Сведения о характерных точках границы уточняемого земельного участка с кадастровым номером 3У15**

Зона № 3

Обозначение характерных точек границ	Существующие координаты, м		Уточненные координаты, м		Метод определения координат	Средняя квадратическая погрешность определения координат характерной точки (M <sub>t</sub> ), м	Формулы, примененные для расчета средней квадратической погрешности определения координат характерной точки (M <sub>t</sub> ), м
	X	Y	X	Y			
1	2	3	4	5	6	7	8
н115У	-	-	471038,13	3281946,64	Метод спутниковых геодезических измерений (определений)	0,10	$M_t = \sqrt{(m_0^2 + m_1^2)} = \sqrt{(0.04^2 + 0.09^2)} = 0.10$
н114У	-	-	471054,51	3281962,49	Метод спутниковых геодезических измерений (определений)	0,10	$M_t = \sqrt{(m_0^2 + m_1^2)} = \sqrt{(0.04^2 + 0.09^2)} = 0.10$
н122У	-	-	471049,05	3281967,02	Метод спутниковых геодезических измерений (определений)	0,10	$M_t = \sqrt{(m_0^2 + m_1^2)} = \sqrt{(0.04^2 + 0.09^2)} = 0.10$
н123У	-	-	471052,73	3281970,21	Метод спутниковых геодезических измерений (определений)	0,10	$M_t = \sqrt{(m_0^2 + m_1^2)} = \sqrt{(0.04^2 + 0.09^2)} = 0.10$

н124У	-	-	471047,45	3281973,91	Метод спутниковых геодезических измерений (определений)	0,10	$Mt=\sqrt{(m0^2+m1^2)}=\sqrt{(0.04^2+0.09^2)}=0.10$
н119У	-	-	471021,28	3281972,43	Метод спутниковых геодезических измерений (определений)	0,10	$Mt=\sqrt{(m0^2+m1^2)}=\sqrt{(0.04^2+0.09^2)}=0.10$
н118У	-	-	471037,28	3281956,55	Метод спутниковых геодезических измерений (определений)	0,10	$Mt=\sqrt{(m0^2+m1^2)}=\sqrt{(0.04^2+0.09^2)}=0.10$
н116У	-	-	471033,78	3281952,54	Метод спутниковых геодезических измерений (определений)	0,10	$Mt=\sqrt{(m0^2+m1^2)}=\sqrt{(0.04^2+0.09^2)}=0.10$
н115У	-	-	471038,13	3281946,64	Метод спутниковых геодезических измерений (определений)	0,10	$Mt=\sqrt{(m0^2+m1^2)}=\sqrt{(0.04^2+0.09^2)}=0.10$

**2. Сведения о частях границ уточняемого земельного участка с кадастровым номером**

3У15

Обозначение части границы		Горизонтальное положение (S), м	Описание прохождения части границ	Отметка о наличии земельного спора о местоположении границ земельного участка
от т.	до т.			
1	2	3	4	5
н115У	н114У	22,79	-	-
н114У	н122У	7,09	-	-
н122У	н123У	4,87	-	-
н123У	н124У	6,45	-	-
н124У	н119У	26,21	-	-
н119У	н118У	22,54	-	-
н118У	н116У	5,32	-	-
н116У	н115У	7,33	-	-

**3. Общие сведения об уточняемом земельном участке с кадастровым номером**

-

№ п/п	Наименование характеристики земельного участка	Значение характеристики
1	2	3
1	Адрес земельного участка	Российская Федерация, Республика Бурятия, р-н Селенгинский
	Местоположение земельного участка (при отсутствии присвоенного адреса)	-

	Дополнительные сведения о местоположении земельного участка	-
2	Площадь земельного участка ± величина погрешности определения площади (P ± ΔP), м²	446±7
3	Формула, примененная для расчета предельной допустимой погрешности определения площади земельного участка (ΔP), м²	$\Delta P = 3.5 * M_t * \sqrt{P} = 3.5 * 0.1 * \sqrt{446} = 7$
4	Площадь земельного участка согласно сведениям Единого государственного реестра недвижимости (Pкад), м²	-
5	Оценка расхождения P и Pкад (P - Pкад), м²	-
6	Предельный минимальный и максимальный размеры земельного участка (Pмин и Pмакс), м²	300 3000
7	Кадастровый или иной номер (обозначение) здания, сооружения, объекта незавершенного строительства, расположенного на земельном участке	-
8	Иные сведения	-

**1. Сведения о характерных точках границы уточняемого земельного участка с кадастровым номером 3У2**

Зона № 3

Обозначение характерных точек границ	Существующие координаты, м		Уточненные координаты, м		Метод определения координат	Средняя квадратическая погрешность определения координат характерной точки (M <sub>t</sub> ), м	Формулы, примененные для расчета средней квадратической погрешности определения координат характерной точки (M <sub>t</sub> ), м
	X	Y	X	Y			
1	2	3	4	5	6	7	8
н68У	-	-	471078,96	3281775,84	Метод спутниковых геодезических измерений (определений)	0,10	$M_t = \sqrt{(m_0^2 + m_1^2)} = \sqrt{(0.04^2 + 0.09^2)} = 0.10$
н67У	-	-	471104,00	3281803,55	Метод спутниковых геодезических измерений (определений)	0,10	$M_t = \sqrt{(m_0^2 + m_1^2)} = \sqrt{(0.04^2 + 0.09^2)} = 0.10$
н69У	-	-	471109,34	3281809,02	Метод спутниковых геодезических измерений (определений)	0,10	$M_t = \sqrt{(m_0^2 + m_1^2)} = \sqrt{(0.04^2 + 0.09^2)} = 0.10$
н70У	-	-	471094,27	3281826,36	Метод спутниковых геодезических измерений (определений)	0,10	$M_t = \sqrt{(m_0^2 + m_1^2)} = \sqrt{(0.04^2 + 0.09^2)} = 0.10$

н71У	-	-	471065,50	3281789,49	Метод спутниковых геодезических измерений (определений)	0,10	$Mt = \sqrt{(m0^2 + m1^2)} = \sqrt{(0.04^2 + 0.09^2)} = 0.10$
н68У	-	-	471078,96	3281775,84	Метод спутниковых геодезических измерений (определений)	0,10	$Mt = \sqrt{(m0^2 + m1^2)} = \sqrt{(0.04^2 + 0.09^2)} = 0.10$

**2. Сведения о частях границ уточняемого земельного участка с кадастровым номером**

3У2

Обозначение части границы		Горизонтально е проложение (S), м	Описание прохождения части границ	Отметка о наличии земельного спора о местоположении границ земельного участка
от т.	до т.			
1	2	3	4	5
н68У	н67У	37,35	-	-
н67У	н69У	7,64	-	-
н69У	н70У	22,97	-	-
н70У	н71У	46,77	-	-
н71У	н68У	19,17	-	-

**3. Общие сведения об уточняемом земельном участке с кадастровым номером**

=

№ п/п	Наименование характеристики земельного участка	Значение характеристики
1	2	3
1	Адрес земельного участка	Российская Федерация, Республика Бурятия, р-н Селенгинский
	Местоположение земельного участка (при отсутствии присвоенного адреса)	-
	Дополнительные сведения о местоположении земельного участка	-
2	Площадь земельного участка ± величина погрешности определения площади (P ± ΔP), м²	952±11
3	Формула, примененная для расчета предельной допустимой погрешности определения площади земельного участка (ΔP), м²	$\Delta P = 3.5 * Mt * \sqrt{P} = 3.5 * 0.1 * \sqrt{952} = 11$
4	Площадь земельного участка согласно сведениям Единого государственного реестра недвижимости (Pкад), м²	-
5	Оценка расхождения P и Pкад (P - Pкад), м²	-
6	Предельный минимальный и максимальный размеры земельного участка (Pмин и Pмакс), м²	300
		3000

7	Кадастровый или иной номер (обозначение) здания, сооружения, объекта незавершенного строительства, расположенного на земельном участке	-
8	Иные сведения	-

**1. Сведения о характерных точках границы уточняемого земельного участка с кадастровым номером 3У3**

Зона № 3

Обозначение характерных точек границ	Существующие координаты, м		Уточненные координаты, м		Метод определения координат	Средняя квадратическая погрешность определения координат характерной точки (M <sub>t</sub> ), м	Формулы, примененные для расчета средней квадратической погрешности определения координат характерной точки (M <sub>t</sub> ), м
	X	Y	X	Y			
1	2	3	4	5	6	7	8
н71У	-	-	471065,50	3281789,49	Метод спутниковых геодезических измерений (определений)	0,10	$M_t = \sqrt{(m_0^2 + m_1^2)} = \sqrt{(0.04^2 + 0.09^2)} = 0.10$
н70У	-	-	471094,27	3281826,36	Метод спутниковых геодезических измерений (определений)	0,10	$M_t = \sqrt{(m_0^2 + m_1^2)} = \sqrt{(0.04^2 + 0.09^2)} = 0.10$
н72У	-	-	471084,27	3281836,87	Метод спутниковых геодезических измерений (определений)	0,10	$M_t = \sqrt{(m_0^2 + m_1^2)} = \sqrt{(0.04^2 + 0.09^2)} = 0.10$
н73У	-	-	471063,83	3281814,12	Метод спутниковых геодезических измерений (определений)	0,10	$M_t = \sqrt{(m_0^2 + m_1^2)} = \sqrt{(0.04^2 + 0.09^2)} = 0.10$
н74У	-	-	471065,96	3281812,24	Метод спутниковых геодезических измерений (определений)	0,10	$M_t = \sqrt{(m_0^2 + m_1^2)} = \sqrt{(0.04^2 + 0.09^2)} = 0.10$
н75У	-	-	471059,03	3281804,46	Метод спутниковых геодезических измерений (определений)	0,10	$M_t = \sqrt{(m_0^2 + m_1^2)} = \sqrt{(0.04^2 + 0.09^2)} = 0.10$
н76У	-	-	471055,69	3281799,45	Метод спутниковых геодезических измерений (определений)	0,10	$M_t = \sqrt{(m_0^2 + m_1^2)} = \sqrt{(0.04^2 + 0.09^2)} = 0.10$
н71У	-	-	471065,50	3281789,49	Метод спутниковых геодезических измерений (определений)	0,10	$M_t = \sqrt{(m_0^2 + m_1^2)} = \sqrt{(0.04^2 + 0.09^2)} = 0.10$

**2. Сведения о частях границ уточняемого земельного участка с кадастровым номером 3У3**

Обозначение части границы	Горизонтальное положение	Описание прохождения части границ	Отметка о наличии земельного спора о местоположении границ земельного участка
---------------------------	--------------------------	-----------------------------------	---

от т.	до т.	(S), м		земельного участка
1	2	3	4	5
н71У	н70У	46,77	-	-
н70У	н72У	14,51	-	-
н72У	н73У	30,58	-	-
н73У	н74У	2,84	-	-
н74У	н75У	10,42	-	-
н75У	н76У	6,02	-	-
н76У	н71У	13,98	-	-

### 3. Общие сведения об уточняемом земельном участке с кадастровым номером

=

№ п/п	Наименование характеристики земельного участка	Значение характеристики
1	2	3
1	Адрес земельного участка	<i>Российская Федерация, Республика Бурятия, р-н Селенгинский</i>
	Местоположение земельного участка (при отсутствии присвоенного адреса)	-
	Дополнительные сведения о местоположении земельного участка	-
2	Площадь земельного участка ± величина погрешности определения площади (P ± ΔP), м²	700±9
3	Формула, примененная для расчета предельной допустимой погрешности определения площади земельного участка (ΔP), м²	$\Delta P = 3.5 * M_t * \sqrt{P} = 3.5 * 0.1 * \sqrt{700} = 9$
4	Площадь земельного участка согласно сведениям Единого государственного реестра недвижимости (Pкад), м²	-
5	Оценка расхождения P и Pкад (P - Pкад), м²	-
6	Предельный минимальный и максимальный размеры земельного участка (Pмин и Pмакс), м²	300
		3000
7	Кадастровый или иной номер (обозначение) здания, сооружения, объекта незавершенного строительства, расположенного на земельном участке	-
8	Иные сведения	-

### 1. Сведения о характерных точках границы уточняемого земельного участка с кадастровым номером

3У4

Зона № 3



Обозначение характерных точек границ	Существующие координаты, м		Уточненные координаты, м		Метод определения координат	Средняя квадратическая погрешность определения координат характерной точки (M <sub>t</sub> ), м	Формулы, примененные для расчета средней квадратической погрешности определения координат характерной точки (M <sub>t</sub> ), м
	X	Y	X	Y			
1	2	3	4	5	6	7	8
н77У	-	-	471037,51	3281816,26	Метод спутниковых геодезических измерений (определений)	0,10	$M_t = \sqrt{(m_0^2 + m_1^2)} = \sqrt{(0.04^2 + 0.09^2)} = 0.10$
н78У	-	-	471040,68	3281820,92	Метод спутниковых геодезических измерений (определений)	0,10	$M_t = \sqrt{(m_0^2 + m_1^2)} = \sqrt{(0.04^2 + 0.09^2)} = 0.10$
н79У	-	-	471066,61	3281852,71	Метод спутниковых геодезических измерений (определений)	0,10	$M_t = \sqrt{(m_0^2 + m_1^2)} = \sqrt{(0.04^2 + 0.09^2)} = 0.10$
н80У	-	-	471060,99	3281858,84	Метод спутниковых геодезических измерений (определений)	0,10	$M_t = \sqrt{(m_0^2 + m_1^2)} = \sqrt{(0.04^2 + 0.09^2)} = 0.10$
н81У	-	-	471062,11	3281862,13	Метод спутниковых геодезических измерений (определений)	0,10	$M_t = \sqrt{(m_0^2 + m_1^2)} = \sqrt{(0.04^2 + 0.09^2)} = 0.10$
н82У	-	-	471057,88	3281868,28	Метод спутниковых геодезических измерений (определений)	0,10	$M_t = \sqrt{(m_0^2 + m_1^2)} = \sqrt{(0.04^2 + 0.09^2)} = 0.10$
н83У	-	-	471048,13	3281858,54	Метод спутниковых геодезических измерений (определений)	0,10	$M_t = \sqrt{(m_0^2 + m_1^2)} = \sqrt{(0.04^2 + 0.09^2)} = 0.10$
н33У	-	-	471046,98	3281859,72	Метод спутниковых геодезических измерений (определений)	0,10	$M_t = \sqrt{(m_0^2 + m_1^2)} = \sqrt{(0.04^2 + 0.09^2)} = 0.10$
н32У	-	-	471042,04	3281854,13	Метод спутниковых геодезических измерений (определений)	0,10	$M_t = \sqrt{(m_0^2 + m_1^2)} = \sqrt{(0.04^2 + 0.09^2)} = 0.10$
н31У	-	-	471038,52	3281847,39	Метод спутниковых геодезических измерений (определений)	0,10	$M_t = \sqrt{(m_0^2 + m_1^2)} = \sqrt{(0.04^2 + 0.09^2)} = 0.10$
н30У	-	-	471035,11	3281842,50	Метод спутниковых геодезических измерений (определений)	0,10	$M_t = \sqrt{(m_0^2 + m_1^2)} = \sqrt{(0.04^2 + 0.09^2)} = 0.10$

н84У	-	-	471035,46	3281841,03	Метод спутниковых геодезических измерений (определений)	0,10	$Mt=\sqrt{(m0^2+m1^2)}=\sqrt{(0.04^2+0.09^2)}=0.10$
н28У	-	-	471027,86	3281832,62	Метод спутниковых геодезических измерений (определений)	0,10	$Mt=\sqrt{(m0^2+m1^2)}=\sqrt{(0.04^2+0.09^2)}=0.10$
н85У	-	-	471024,22	3281827,71	Метод спутниковых геодезических измерений (определений)	0,10	$Mt=\sqrt{(m0^2+m1^2)}=\sqrt{(0.04^2+0.09^2)}=0.10$
н77У	-	-	471037,51	3281816,26	Метод спутниковых геодезических измерений (определений)	0,10	$Mt=\sqrt{(m0^2+m1^2)}=\sqrt{(0.04^2+0.09^2)}=0.10$

**2. Сведения о частях границ уточняемого земельного участка с кадастровым номером**

3У4

Обозначение части границы		Горизонтальное проложение (S), м	Описание прохождения части границ	Отметка о наличии земельного спора о местоположении границ земельного участка
от т.	до т.			
1	2	3	4	5
н77У	н78У	5,64	-	-
н78У	н79У	41,02	-	-
н79У	н80У	8,32	-	-
н80У	н81У	3,48	-	-
н81У	н82У	7,46	-	-
н82У	н83У	13,78	-	-
н83У	н33У	1,65	-	-
н33У	н32У	7,46	-	-
н32У	н31У	7,60	-	-
н31У	н30У	5,96	-	-
н30У	н84У	1,51	-	-
н84У	н28У	11,34	-	-
н28У	н85У	6,11	-	-
н85У	н77У	17,54	-	-

**3. Общие сведения об уточняемом земельном участке с кадастровым номером**

=

№ п/п	Наименование характеристики земельного участка	Значение характеристики
1	2	3
	Адрес земельного участка	Российская Федерация, Республика Бурятия, р-н Селенгинский

1	Местоположение земельного участка (при отсутствии присвоенного адреса)	-
	Дополнительные сведения о местоположении земельного участка	-
2	Площадь земельного участка ± величина погрешности определения площади (P ± ΔP), м²	890±10
3	Формула, примененная для расчета предельной допустимой погрешности определения площади земельного участка (ΔP), м²	$\Delta P=3.5*Mt*\sqrt{P}=3.5*0.1*\sqrt{890}=10$
4	Площадь земельного участка согласно сведениям Единого государственного реестра недвижимости (Pкад), м²	-
5	Оценка расхождения P и Pкад (P - Pкад), м²	-
6	Предельный минимальный и максимальный размеры земельного участка (Pмин и Pмакс), м²	300 3000
7	Кадастровый или иной номер (обозначение) здания, сооружения, объекта незавершенного строительства, расположенного на земельном участке	-
8	Иные сведения	-

**1. Сведения о характерных точках границы уточняемого земельного участка с кадастровым номером 3У5**

Зона № 3

Обозначение характерных точек границ	Существующие координаты, м		Уточненные координаты, м		Метод определения координат	Средняя квадратическая погрешность определения координат характерной точки (Mt), м	Формулы, примененные для расчета средней квадратической погрешности определения координат характерной точки (Mt), м
	X	Y	X	Y			
1	2	3	4	5	6	7	8
н56У	-	-	471017,85	3281877,22	Метод спутниковых геодезических измерений (определений)	0,10	$Mt=\sqrt{(m0^2+m1^2)}=\sqrt{(0.04^2+0.09^2)}=0.10$
н55У	-	-	471035,29	3281894,21	Метод спутниковых геодезических измерений (определений)	0,10	$Mt=\sqrt{(m0^2+m1^2)}=\sqrt{(0.04^2+0.09^2)}=0.10$
н86У	-	-	471021,27	3281913,01	Метод спутниковых геодезических измерений (определений)	0,10	$Mt=\sqrt{(m0^2+m1^2)}=\sqrt{(0.04^2+0.09^2)}=0.10$

н87У	-	-	471017,76	3281910,82	Метод спутниковых геодезических измерений (определений)	0,10	$Mt = \sqrt{(m0^2 + m1^2)} = \sqrt{(0.04^2 + 0.09^2)} = 0.10$
н59У	-	-	471000,16	3281894,07	Метод спутниковых геодезических измерений (определений)	0,10	$Mt = \sqrt{(m0^2 + m1^2)} = \sqrt{(0.04^2 + 0.09^2)} = 0.10$
н57У	-	-	471007,64	3281885,89	Метод спутниковых геодезических измерений (определений)	0,10	$Mt = \sqrt{(m0^2 + m1^2)} = \sqrt{(0.04^2 + 0.09^2)} = 0.10$
н56У	-	-	471017,85	3281877,22	Метод спутниковых геодезических измерений (определений)	0,10	$Mt = \sqrt{(m0^2 + m1^2)} = \sqrt{(0.04^2 + 0.09^2)} = 0.10$

**2. Сведения о частях границ уточняемого земельного участка с кадастровым номером**

3У5

Обозначение части границы		Горизонтальное проложение (S), м	Описание прохождения части границ	Отметка о наличии земельного спора о местоположении границ земельного участка
от т.	до т.			
1	2	3	4	5
н56У	н55У	24,35	-	-
н55У	н86У	23,45	-	-
н86У	н87У	4,14	-	-
н87У	н59У	24,30	-	-
н59У	н57У	11,08	-	-
н57У	н56У	13,39	-	-

**3. Общие сведения об уточняемом земельном участке с кадастровым номером**

=

№ п/п	Наименование характеристики земельного участка	Значение характеристики
1	2	3
1	Адрес земельного участка	Российская Федерация, Республика Бурятия, р-н Селенгинский
	Местоположение земельного участка (при отсутствии присвоенного адреса)	-
	Дополнительные сведения о местоположении земельного участка	-
2	Площадь земельного участка ± величина погрешности определения площади (P ± ΔP), м²	648±9

3	Формула, примененная для расчета предельной допустимой погрешности определения площади земельного участка ( $\Delta P$ ), м <sup>2</sup>	$\Delta P = 3.5 * M_t * \sqrt{P} = 3.5 * 0.1 * \sqrt{648} = 9$
4	Площадь земельного участка согласно сведениям Единого государственного реестра недвижимости (Ркад), м <sup>2</sup>	-
5	Оценка расхождения Р и Ркад (Р - Ркад), м <sup>2</sup>	-
6	Предельный минимальный и максимальный размеры земельного участка (Рмин и Рмакс), м <sup>2</sup>	300 3000
7	Кадастровый или иной номер (обозначение) здания, сооружения, объекта незавершенного строительства, расположенного на земельном участке	-
8	Иные сведения	-

**1. Сведения о характерных точках границы уточняемого земельного участка с кадастровым номером 3У6**

Зона № 3

Обозначение характерных точек границ	Существующие координаты, м		Уточненные координаты, м		Метод определения координат	Средняя квадратическая погрешность определения координат характерной точки ( $M_t$ ), м	Формулы, примененные для расчета средней квадратической погрешности определения координат характерной точки ( $M_t$ ), м
	X	Y	X	Y			
1	2	3	4	5	6	7	8
н88У	-	-	470984,10	3281906,37	Метод спутниковых геодезических измерений (определений)	0,10	$M_t = \sqrt{(m_0^2 + m_1^2)} = \sqrt{(0.04^2 + 0.09^2)} = 0.10$
н89У	-	-	471004,38	3281926,27	Метод спутниковых геодезических измерений (определений)	0,10	$M_t = \sqrt{(m_0^2 + m_1^2)} = \sqrt{(0.04^2 + 0.09^2)} = 0.10$
н90У	-	-	470991,38	3281946,01	Метод спутниковых геодезических измерений (определений)	0,10	$M_t = \sqrt{(m_0^2 + m_1^2)} = \sqrt{(0.04^2 + 0.09^2)} = 0.10$
н91У	-	-	470976,85	3281931,63	Метод спутниковых геодезических измерений (определений)	0,10	$M_t = \sqrt{(m_0^2 + m_1^2)} = \sqrt{(0.04^2 + 0.09^2)} = 0.10$
н92У	-	-	470976,41	3281932,11	Метод спутниковых геодезических измерений (определений)	0,10	$M_t = \sqrt{(m_0^2 + m_1^2)} = \sqrt{(0.04^2 + 0.09^2)} = 0.10$
н93У	-	-	470965,77	3281921,04	Метод спутниковых геодезических измерений (определений)	0,10	$M_t = \sqrt{(m_0^2 + m_1^2)} = \sqrt{(0.04^2 + 0.09^2)} = 0.10$

н88У	-	-	470984,10	3281906,37	Метод спутниковых геодезических измерений (определений)	0,10	$Mt = \sqrt{(m0^2 + m1^2)} = \sqrt{(0.04^2 + 0.09^2)} = 0.10$
------	---	---	-----------	------------	---	------	---

**2. Сведения о частях границ уточняемого земельного участка с кадастровым номером**

3У6

Обозначение части границы		Горизонтальное проложение (S), м	Описание прохождения части границ	Отметка о наличии земельного спора о местоположении границ земельного участка
от т.	до т.			
1	2	3	4	5
н88У	н89У	28,41	-	-
н89У	н90У	23,64	-	-
н90У	н91У	20,44	-	-
н91У	н92У	0,65	-	-
н92У	н93У	15,35	-	-
н93У	н88У	23,48	-	-

**3. Общие сведения об уточняемом земельном участке с кадастровым номером**

=

№ п/п	Наименование характеристики земельного участка	Значение характеристики
1	2	3
1	Адрес земельного участка	Российская Федерация, Республика Бурятия, р-н Селенгинский
	Местоположение земельного участка (при отсутствии присвоенного адреса)	-
	Дополнительные сведения о местоположении земельного участка	-
2	Площадь земельного участка ± величина погрешности определения площади (P ± ΔP), м²	748±10
3	Формула, примененная для расчета предельной допустимой погрешности определения площади земельного участка (ΔP), м²	$\Delta P = 3.5 * Mt * \sqrt{P} = 3.5 * 0.1 * \sqrt{748} = 10$
4	Площадь земельного участка согласно сведениям Единого государственного реестра недвижимости (Pкад), м²	-
5	Оценка расхождения P и Pкад (P - Pкад), м²	-
6	Предельный минимальный и максимальный размеры земельного участка (Pмин и Pмакс), м²	300
		3000

7	Кадастровый или иной номер (обозначение) здания, сооружения, объекта незавершенного строительства, расположенного на земельном участке	-
8	Иные сведения	-

**1. Сведения о характерных точках границы уточняемого земельного участка с кадастровым номером 3У7**

Зона № 3

Обозначение характерных точек границ	Существующие координаты, м		Уточненные координаты, м		Метод определения координат	Средняя квадратическая погрешность определения координат характерной точки (M <sub>t</sub> ), м	Формулы, примененные для расчета средней квадратической погрешности определения координат характерной точки (M <sub>t</sub> ), м
	X	Y	X	Y			
1	2	3	4	5	6	7	8
н62У	-	-	470991,67	3281899,12	Метод спутниковых геодезических измерений (определений)	0,10	$M_t = \sqrt{(m_0^2 + m_1^2)} = \sqrt{(0.04^2 + 0.09^2)} = 0.10$
н88У	-	-	470984,10	3281906,37	Метод спутниковых геодезических измерений (определений)	0,10	$M_t = \sqrt{(m_0^2 + m_1^2)} = \sqrt{(0.04^2 + 0.09^2)} = 0.10$
н94У	-	-	470978,28	3281911,26	Метод спутниковых геодезических измерений (определений)	0,10	$M_t = \sqrt{(m_0^2 + m_1^2)} = \sqrt{(0.04^2 + 0.09^2)} = 0.10$
н95У	-	-	470955,81	3281885,35	Метод спутниковых геодезических измерений (определений)	0,10	$M_t = \sqrt{(m_0^2 + m_1^2)} = \sqrt{(0.04^2 + 0.09^2)} = 0.10$
н96У	-	-	470970,00	3281873,90	Метод спутниковых геодезических измерений (определений)	0,10	$M_t = \sqrt{(m_0^2 + m_1^2)} = \sqrt{(0.04^2 + 0.09^2)} = 0.10$
н63У	-	-	470971,81	3281876,62	Метод спутниковых геодезических измерений (определений)	0,10	$M_t = \sqrt{(m_0^2 + m_1^2)} = \sqrt{(0.04^2 + 0.09^2)} = 0.10$
н62У	-	-	470991,67	3281899,12	Метод спутниковых геодезических измерений (определений)	0,10	$M_t = \sqrt{(m_0^2 + m_1^2)} = \sqrt{(0.04^2 + 0.09^2)} = 0.10$

**2. Сведения о частях границ уточняемого земельного участка с кадастровым номером 3У7**

Обозначение части границы		Горизонтальное проложение (S), м	Описание прохождения части границ	Отметка о наличии земельного спора о местоположении границ земельного участка
от т.	до т.			
1	2	3	4	5
н62У	н88У	10,48	-	-

н88У	н94У	7,60	-	-
н94У	н95У	34,30	-	-
н95У	н96У	18,23	-	-
н96У	н63У	3,27	-	-
н63У	н62У	30,01	-	-

**3. Общие сведения об уточняемом земельном участке с кадастровым номером**

=

№ п/п	Наименование характеристики земельного участка	Значение характеристики
1	2	3
1	Адрес земельного участка	Российская Федерация, Республика Бурятия, р-н Селенгинский
	Местоположение земельного участка (при отсутствии присвоенного адреса)	-
	Дополнительные сведения о местоположении земельного участка	-
2	Площадь земельного участка ± величина погрешности определения площади (P ± ΔP), м²	609±9
3	Формула, примененная для расчета предельной допустимой погрешности определения площади земельного участка (ΔP), м²	$\Delta P = 3.5 * M_t * \sqrt{P} = 3.5 * 0.1 * \sqrt{609} = 9$
4	Площадь земельного участка согласно сведениям Единого государственного реестра недвижимости (Pкад), м²	-
5	Оценка расхождения P и Pкад (P - Pкад), м²	-
6	Предельный минимальный и максимальный размеры земельного участка (Pмин и Pмакс), м²	300 3000
7	Кадастровый или иной номер (обозначение) здания, сооружения, объекта незавершенного строительства, расположенного на земельном участке	-
8	Иные сведения	-

**1. Сведения о характерных точках границы уточняемого земельного участка с кадастровым номером**

3У8

Зона № 3

Обозначение характеристики	Существующие координаты, м	Уточненные координаты, м	Метод определения	Средняя квадратическая погрешность определения	Формулы, примененные для расчета средней квадратической погрешности определения



Порядковый номер точек границ	координат				определения координат характерной точки (M <sub>t</sub> ), м	квадратической погрешности определения координат характерной точки (M <sub>t</sub> ), м	
	X	Y	X	Y			
1	2	3	4	5	6	7	8
н97У	-	-	470962,67	3281947,02	Метод спутниковых геодезических измерений (определений)	0,10	$M_t = \sqrt{(m_0^2 + m_1^2)} = \sqrt{(0.04^2 + 0.09^2)} = 0.10$
н98У	-	-	470949,50	3281959,63	Метод спутниковых геодезических измерений (определений)	0,10	$M_t = \sqrt{(m_0^2 + m_1^2)} = \sqrt{(0.04^2 + 0.09^2)} = 0.10$
н99У	-	-	470941,40	3281949,81	Метод спутниковых геодезических измерений (определений)	0,10	$M_t = \sqrt{(m_0^2 + m_1^2)} = \sqrt{(0.04^2 + 0.09^2)} = 0.10$
н100У	-	-	470939,02	3281950,37	Метод спутниковых геодезических измерений (определений)	0,10	$M_t = \sqrt{(m_0^2 + m_1^2)} = \sqrt{(0.04^2 + 0.09^2)} = 0.10$
н101У	-	-	470914,18	3281927,05	Метод спутниковых геодезических измерений (определений)	0,10	$M_t = \sqrt{(m_0^2 + m_1^2)} = \sqrt{(0.04^2 + 0.09^2)} = 0.10$
н102У	-	-	470930,31	3281910,23	Метод спутниковых геодезических измерений (определений)	0,10	$M_t = \sqrt{(m_0^2 + m_1^2)} = \sqrt{(0.04^2 + 0.09^2)} = 0.10$
н97У	-	-	470962,67	3281947,02	Метод спутниковых геодезических измерений (определений)	0,10	$M_t = \sqrt{(m_0^2 + m_1^2)} = \sqrt{(0.04^2 + 0.09^2)} = 0.10$

**2. Сведения о частях границ уточняемого земельного участка с кадастровым номером**

3У8

Обозначение части границы		Горизонтальное проложение (S), м	Описание прохождения части границ	Отметка о наличии земельного спора о местоположении границ земельного участка
от т.	до т.			
1	2	3	4	5
н97У	н98У	18,23	-	-
н98У	н99У	12,73	-	-
н99У	н100У	2,44	-	-
н100У	н101У	34,07	-	-
н101У	н102У	23,30	-	-
н102У	н97У	49,00	-	-

**3. Общие сведения об уточняемом земельном участке с кадастровым номером**

=

№ п/п	Наименование характеристики земельного участка	Значение характеристики
1	2	3

1	Адрес земельного участка	Российская Федерация, Республика Бурятия, р-н Селенгинский
	Местоположение земельного участка (при отсутствии присвоенного адреса)	-
	Дополнительные сведения о местоположении земельного участка	-
2	Площадь земельного участка ± величина погрешности определения площади (P ± ΔP), м²	999±11
3	Формула, примененная для расчета предельной допустимой погрешности определения площади земельного участка (ΔP), м²	$\Delta P = 3.5 * M_t * \sqrt{P} = 3.5 * 0.1 * \sqrt{999} = 11$
4	Площадь земельного участка согласно сведениям Единого государственного реестра недвижимости (Pкад), м²	-
5	Оценка расхождения P и Pкад (P - Pкад), м²	-
6	Предельный минимальный и максимальный размеры земельного участка (Pмин и Pмакс), м²	300 3000
7	Кадастровый или иной номер (обозначение) здания, сооружения, объекта незавершенного строительства, расположенного на земельном участке	-
8	Иные сведения	-

**1. Сведения о характерных точках границы уточняемого земельного участка с кадастровым номером 3У9**

Зона № 3

Обозначение характерных точек границ	Существующие координаты, м		Уточненные координаты, м		Метод определения координат	Средняя квадратическая погрешность определения координат характерной точки (M <sub>t</sub> ), м	Формулы, примененные для расчета средней квадратической погрешности определения координат характерной точки (M <sub>t</sub> ), м
	X	Y	X	Y			
1	2	3	4	5	6	7	8
n99У	-	-	470941,40	3281949,81	Метод спутниковых геодезических измерений (определений)	0,10	$M_t = \sqrt{(m_0^2 + m_1^2)} = \sqrt{(0.04^2 + 0.09^2)} = 0.10$

н98У	-	-	470949,50	3281959,63	Метод спутниковых геодезических измерений (определений)	0,10	$Mt=\sqrt{(m0^2+m1^2)}=\sqrt{(0.04^2+0.09^2)}=0.10$
н103У	-	-	470955,05	3281968,80	Метод спутниковых геодезических измерений (определений)	0,10	$Mt=\sqrt{(m0^2+m1^2)}=\sqrt{(0.04^2+0.09^2)}=0.10$
н104У	-	-	470932,62	3281980,86	Метод спутниковых геодезических измерений (определений)	0,10	$Mt=\sqrt{(m0^2+m1^2)}=\sqrt{(0.04^2+0.09^2)}=0.10$
н105У	-	-	470899,69	3281948,97	Метод спутниковых геодезических измерений (определений)	0,10	$Mt=\sqrt{(m0^2+m1^2)}=\sqrt{(0.04^2+0.09^2)}=0.10$
н106У	-	-	470898,74	3281943,11	Метод спутниковых геодезических измерений (определений)	0,10	$Mt=\sqrt{(m0^2+m1^2)}=\sqrt{(0.04^2+0.09^2)}=0.10$
н101У	-	-	470914,18	3281927,05	Метод спутниковых геодезических измерений (определений)	0,10	$Mt=\sqrt{(m0^2+m1^2)}=\sqrt{(0.04^2+0.09^2)}=0.10$
н100У	-	-	470939,02	3281950,37	Метод спутниковых геодезических измерений (определений)	0,10	$Mt=\sqrt{(m0^2+m1^2)}=\sqrt{(0.04^2+0.09^2)}=0.10$
н99У	-	-	470941,40	3281949,81	Метод спутниковых геодезических измерений (определений)	0,10	$Mt=\sqrt{(m0^2+m1^2)}=\sqrt{(0.04^2+0.09^2)}=0.10$

**2. Сведения о частях границ уточняемого земельного участка с кадастровым номером**

3У9

Обозначение части границы		Горизонтально е проложение (S), м	Описание прохождения части границ	Отметка о наличии земельного спора о местоположении границ земельного участка
от т.	до т.			
1	2	3	4	5
н99У	н98У	12,73	-	-
н98У	н103У	10,72	-	-
н103У	н104У	25,47	-	-
н104У	н105У	45,84	-	-
н105У	н106У	5,94	-	-
н106У	н101У	22,28	-	-
н101У	н100У	34,07	-	-
н100У	н99У	2,44	-	-

**3. Общие сведения об уточняемом земельном участке с кадастровым номером**

=

№ п/п	Наименование характеристики земельного участка	Значение характеристики
1	2	3

1	Адрес земельного участка	<i>Российская Федерация, Республика Бурятия, р-н Селенгинский</i>
	Местоположение земельного участка (при отсутствии присвоенного адреса)	-
	Дополнительные сведения о местоположении земельного участка	-
2	Площадь земельного участка ± величина погрешности определения площади ( $P \pm \Delta P$ ), м <sup>2</sup>	<i>1438±13</i>
3	Формула, примененная для расчета предельной допустимой погрешности определения площади земельного участка ( $\Delta P$ ), м <sup>2</sup>	<i><math>\Delta P = 3.5 * M_t * \sqrt{P} = 3.5 * 0.1 * \sqrt{1438} = 13</math></i>
4	Площадь земельного участка согласно сведениям Единого государственного реестра недвижимости ( $R_{кад}$ ), м <sup>2</sup>	-
5	Оценка расхождения $P$ и $R_{кад}$ ( $P - R_{кад}$ ), м <sup>2</sup>	-
6	Предельный минимальный и максимальный размеры земельного участка ( $R_{мин}$ и $R_{макс}$ ), м <sup>2</sup>	<i>300 3000</i>
7	Кадастровый или иной номер (обозначение) здания, сооружения, объекта незавершенного строительства, расположенного на земельном участке	-
8	Иные сведения	-

## Описание местоположения здания, сооружения, объекта незавершенного строительства на земельном участке

### 1. Сведения о характерных точках контура

вид объекта недвижимости (здание, сооружение, объект незавершенного строительства) здание

кадастровый номер (обозначение) 03:22:011131:36

Зона № 3

Номер контура	Номера характерных точек контура	Существующие			Уточненные			Метод определения координат	Средняя квадратическая погрешность определения координат характерной точки (M <sub>t</sub> ), м	Формулы, примененные для расчета средней квадратической погрешности определения координат характерной точки (M <sub>t</sub> ), м
		Координаты, м		R, м	Координаты, м		R, м			
		X	Y		X	Y				
1	2	3	4	5	6	7	8	9	10	11
-	1	-	-	-	470917,10	3281947,70	-	Метод спутниковых геодезических измерений (определений)	0,10	$M_t = \sqrt{(m_0^2 + m_1^2)} = \sqrt{(0.04^2 + 0.09^2)} = 0.10$
-	2	-	-	-	470922,12	3281952,29	-	Метод спутниковых геодезических измерений (определений)	0,10	$M_t = \sqrt{(m_0^2 + m_1^2)} = \sqrt{(0.04^2 + 0.09^2)} = 0.10$
-	3	-	-	-	470918,14	3281956,80	-	Метод спутниковых геодезических измерений (определений)	0,10	$M_t = \sqrt{(m_0^2 + m_1^2)} = \sqrt{(0.04^2 + 0.09^2)} = 0.10$
-	4	-	-	-	470913,12	3281952,21	-	Метод спутниковых геодезических измерений (определений)	0,10	$M_t = \sqrt{(m_0^2 + m_1^2)} = \sqrt{(0.04^2 + 0.09^2)} = 0.10$
-	1	-	-	-	470917,10	3281947,70	-	Метод спутниковых геодезических измерений (определений)	0,10	$M_t = \sqrt{(m_0^2 + m_1^2)} = \sqrt{(0.04^2 + 0.09^2)} = 0.10$

### 2. Характеристики здания, сооружения, объекта незавершенного строительства с кадастровым номером (обозначением)

03:22:011131:36

№ п/п	Наименование характеристики	Значение характеристики
1	2	3
1	Вид объекта недвижимости	<u>здание</u>
2	Ранее присвоенный государственный учетный номер здания, сооружения, объекта незавершенного строительства (кадастровый, инвентарный или условный номер)	-

3	Кадастровый номер земельного участка (земельных участков), в границах которого (которых) расположено здание, сооружение, объект незавершенного строительства	-
4	Номер кадастрового квартала (кадастровых кварталов), в пределах которого (которых) расположено здание, сооружение, объект незавершенного строительства	03:22:011131
5	Адрес здания, сооружения, объекта незавершенного строительства	Республика Бурятия, р-н Селенгинский, г Гусиноозерск, ул Дзержинского, д 23
	Местоположение здания, сооружения, объекта незавершенного строительства	-
	Дополнительные сведения о местоположении	-
6	Иные сведения	-

### 1. Сведения о характерных точках контура

вид объекта недвижимости (здание, сооружение, объект незавершенного строительства) сооружение

кадастровый номер (обозначение) 03:22:011131:38

Зона № 3

Номер контура	Номера характерных точек контура	Существующие			Уточненные			Метод определения координат	Средняя квадратическая погрешность определения координат характерной точки (M <sub>t</sub> ), м	Формулы, примененные для расчета средней квадратической погрешности определения координат характерной точки (M <sub>t</sub> ), м
		Координаты, м		R, м	Координаты, м		R, м			
		X	Y		X	Y				
1	2	3	4	5	6	7	8	9	10	11
	1	-	-	-	471179,46	3281827,29	-	Метод спутниковых геодезических измерений (определений)	0,10	$M_t = \sqrt{(m_0^2 + m_1^2)} = \sqrt{(0.04^2 + 0.09^2)} = 0.10$
	2	-	-	-	471177,35	3281829,70	-	Метод спутниковых геодезических измерений (определений)	0,10	$M_t = \sqrt{(m_0^2 + m_1^2)} = \sqrt{(0.04^2 + 0.09^2)} = 0.10$

-	3	-	-	-	471175,20	3281827,75	-	Метод спутниковых геодезических измерений (определений)	0,10	$Mt = \sqrt{(m0^2 + m1^2)} = \sqrt{(0.04^2 + 0.09^2)} = 0.10$
	4	-	-	-	471177,38	3281825,36	-	Метод спутниковых геодезических измерений (определений)	0,10	$Mt = \sqrt{(m0^2 + m1^2)} = \sqrt{(0.04^2 + 0.09^2)} = 0.10$
	1	-	-	-	471179,46	3281827,29	-	Метод спутниковых геодезических измерений (определений)	0,10	$Mt = \sqrt{(m0^2 + m1^2)} = \sqrt{(0.04^2 + 0.09^2)} = 0.10$

**2. Характеристики здания, сооружения, объекта незавершенного строительства с кадастровым номером (обозначением)**

03:22:011131:38

№ п/п	Наименование характеристики	Значение характеристики
1	2	3
1	Вид объекта недвижимости	сооружение
2	Ранее присвоенный государственный учетный номер здания, сооружения, объекта незавершенного строительства (кадастровый, инвентарный или условный номер)	-
3	Кадастровый номер земельного участка (земельных участков), в границах которого (которых) расположено здание, сооружение, объект незавершенного строительства	-
4	Номер кадастрового квартала (кадастровых кварталов), в пределах которого (которых) расположено здание, сооружение, объект незавершенного строительства	03:22:011131
5	Адрес здания, сооружения, объекта незавершенного строительства	Республика Бурятия, р-н Селенгинский, г Гусиноозерск, ул Солнечная, ТП-481
	Местоположение здания, сооружения, объекта незавершенного строительства	-
	Дополнительные сведения о местоположении	-
6	Иные сведения	-

**1. Сведения о характерных точках контура**

вид объекта недвижимости (здание, сооружение, объект незавершенного строительства) здание

Номер контура	Номера характерных точек контура	Существующие			Уточненные			Метод определения координат	Средняя квадратическая погрешность определения координат характерной точки (M <sub>t</sub> ), м	Формулы, примененные для расчета средней квадратической погрешности определения координат характерной точки (M <sub>t</sub> ), м
		Координаты, м		R, м	Координаты, м		R, м			
		X	Y		X	Y				
1	2	3	4	5	6	7	8	9	10	11
-	н185 О	-	-	-	471032,05	3281827,97	-	Метод спутниковых геодезических измерений (определений)	0,10	$M_t = \sqrt{(m_0^2 + m_1^2)} = \sqrt{(0.04^2 + 0.09^2)} = 0.10$
-	н186 О	-	-	-	471037,52	3281834,61	-	Метод спутниковых геодезических измерений (определений)	0,10	$M_t = \sqrt{(m_0^2 + m_1^2)} = \sqrt{(0.04^2 + 0.09^2)} = 0.10$
-	н187 О	-	-	-	471026,91	3281843,77	-	Метод спутниковых геодезических измерений (определений)	0,10	$M_t = \sqrt{(m_0^2 + m_1^2)} = \sqrt{(0.04^2 + 0.09^2)} = 0.10$
-	н188 О	-	-	-	471021,31	3281837,75	-	Метод спутниковых геодезических измерений (определений)	0,10	$M_t = \sqrt{(m_0^2 + m_1^2)} = \sqrt{(0.04^2 + 0.09^2)} = 0.10$
-	н185 О	-	-	-	471032,05	3281827,97	-	Метод спутниковых геодезических измерений (определений)	0,10	$M_t = \sqrt{(m_0^2 + m_1^2)} = \sqrt{(0.04^2 + 0.09^2)} = 0.10$

**2. Характеристики здания, сооружения, объекта незавершенного строительства с кадастровым номером (обозначением)**

ОИ1

№ п/п	Наименование характеристики	Значение характеристики
1	2	3
1	Вид объекта недвижимости	здание
2	Ранее присвоенный государственный учетный номер здания, сооружения, объекта незавершенного строительства (кадастровый, инвентарный или условный номер)	-
3	Кадастровый номер земельного участка (земельных участков), в границах которого (которых) расположено здание, сооружение, объект незавершенного строительства	-
4	Номер кадастрового квартала (кадастровых кварталов), в пределах которого (которых) расположено здание, сооружение, объект незавершенного строительства	-



5	Адрес здания, сооружения, объекта незавершенного строительства	<i>Российская Федерация, Республика Бурятия, р-н Селенгинский</i>
	Местоположение здания, сооружения, объекта незавершенного строительства	-
	Дополнительные сведения о местоположении	-
6	Иные сведения	-

**1. Сведения о характерных точках контура**

вид объекта недвижимости (здание, сооружение, объект незавершенного строительства) здание  
кадастровый номер (обозначение) ОН10

Зона № 3

Номер контура	Номера характерных точек контура	Существующие			Уточненные			Метод определения координат	Средняя квадратическая погрешность определения координат характерной точки (M <sub>t</sub> ), м	Формулы, примененные для расчета средней квадратической погрешности определения координат характерной точки (M <sub>t</sub> ), м
		Координаты, м		R, м	Координаты, м		R, м			
		X	Y		X	Y				
1	2	3	4	5	6	7	8	9	10	11
-	н221 О	-	-	-	471063,62	3281938,21	-	<i>Метод спутниковых геодезических измерений (определений)</i>	0,10	$M_t = \sqrt{(m_0^2 + m_1^2)} = \sqrt{(0.04^2 + 0.09^2)} = 0.10$
-	н222 О	-	-	-	471069,54	3281944,25	-	<i>Метод спутниковых геодезических измерений (определений)</i>	0,10	$M_t = \sqrt{(m_0^2 + m_1^2)} = \sqrt{(0.04^2 + 0.09^2)} = 0.10$
-	н223 О	-	-	-	471061,18	3281952,61	-	<i>Метод спутниковых геодезических измерений (определений)</i>	0,10	$M_t = \sqrt{(m_0^2 + m_1^2)} = \sqrt{(0.04^2 + 0.09^2)} = 0.10$
-	н224 О	-	-	-	471055,25	3281946,57	-	<i>Метод спутниковых геодезических измерений (определений)</i>	0,10	$M_t = \sqrt{(m_0^2 + m_1^2)} = \sqrt{(0.04^2 + 0.09^2)} = 0.10$
-	н221 О	-	-	-	471063,62	3281938,21	-	<i>Метод спутниковых геодезических измерений (определений)</i>	0,10	$M_t = \sqrt{(m_0^2 + m_1^2)} = \sqrt{(0.04^2 + 0.09^2)} = 0.10$

2. Характеристики здания, сооружения, объекта незавершенного строительства с кадастровым номером (обозначением)						<u>ОН10</u>				
№ п/п	Наименование характеристики				Значение характеристики					
1	2				3					
1	Вид объекта недвижимости				<i>здание</i>					
2	Ранее присвоенный государственный учетный номер здания, сооружения, объекта незавершенного строительства (кадастровый, инвентарный или условный номер)				-					
3	Кадастровый номер земельного участка (земельных участков), в границах которого (которых) расположено здание, сооружение, объект незавершенного строительства				-					
4	Номер кадастрового квартала (кадастровых кварталов), в пределах которого (которых) расположено здание, сооружение, объект незавершенного строительства				-					
5	Адрес здания, сооружения, объекта незавершенного строительства				<i>Российская Федерация, Республика Бурятия, р-н Селенгинский</i>					
	Местоположение здания, сооружения, объекта незавершенного строительства				-					
	Дополнительные сведения о местоположении				-					
6	Иные сведения				-					
<b>1. Сведения о характерных точках контура</b> вид объекта недвижимости (здание, сооружение, объект незавершенного строительства) <i>здание</i> кадастровый номер (обозначение) <u>ОН11</u> Зона № <u>3</u>										
Номер контура	Номера характерных точек контура	Существующие			Уточненные			Метод определения координат	Средняя квадратическая погрешность определения координат характерной точки (M <sub>t</sub> ), м	Формулы, примененные для расчета средней квадратической погрешности определения координат характерной точки (M <sub>t</sub> ), м
		Координаты, м		R, м	Координаты, м		R, м			
		X	Y		X	Y				

1	2	3	4	5	6	7	8	9	10	11
-	н225 О	-	-	-	471101,53	3281843,41	-	Метод спутниковых геодезических измерений (определений)	0,10	$Mt=\sqrt{(m0^2+m1^2)}=\sqrt{(0.04^2+0.09^2)}=0.10$
	н226 О	-	-	-	471107,51	3281849,72	-	Метод спутниковых геодезических измерений (определений)	0,10	$Mt=\sqrt{(m0^2+m1^2)}=\sqrt{(0.04^2+0.09^2)}=0.10$
	н227 О	-	-	-	471101,19	3281856,16	-	Метод спутниковых геодезических измерений (определений)	0,10	$Mt=\sqrt{(m0^2+m1^2)}=\sqrt{(0.04^2+0.09^2)}=0.10$
	н228 О	-	-	-	471095,26	3281850,12	-	Метод спутниковых геодезических измерений (определений)	0,10	$Mt=\sqrt{(m0^2+m1^2)}=\sqrt{(0.04^2+0.09^2)}=0.10$
	н225 О	-	-	-	471101,53	3281843,41	-	Метод спутниковых геодезических измерений (определений)	0,10	$Mt=\sqrt{(m0^2+m1^2)}=\sqrt{(0.04^2+0.09^2)}=0.10$

**2. Характеристики здания, сооружения, объекта незавершенного строительства с кадастровым номером (обозначением)**

ОН11

№ п/п	Наименование характеристики	Значение характеристики
1	2	3
1	Вид объекта недвижимости	здание
2	Ранее присвоенный государственный учетный номер здания, сооружения, объекта незавершенного строительства (кадастровый, инвентарный или условный номер)	-
3	Кадастровый номер земельного участка (земельных участков), в границах которого (которых) расположено здание, сооружение, объект незавершенного строительства	-
4	Номер кадастрового квартала (кадастровых кварталов), в пределах которого (которых) расположено здание, сооружение, объект незавершенного строительства	-
5	Адрес здания, сооружения, объекта незавершенного строительства	Российская Федерация, Республика Бурятия, р-н Селенгинский
	Местоположение здания, сооружения, объекта незавершенного строительства	-

	Дополнительные сведения о местоположении	-
6	Иные сведения	-

**1. Сведения о характерных точках контура**

вид объекта недвижимости (здание, сооружение, объект незавершенного строительства) здание

кадастровый номер (обозначение) ОН12

Зона № 3

Номер контура	Номера характерных точек контура	Существующие			Уточненные			Метод определения координат	Средняя квадратическая погрешность определения координат характерной точки (M <sub>t</sub> ), м	Формулы, примененные для расчета средней квадратической погрешности определения координат характерной точки (M <sub>t</sub> ), м
		Координаты, м		R, м	Координаты, м		R, м			
		X	Y		X	Y				
1	2	3	4	5	6	7	8	9	10	11
-	н229 О	-	-	-	471082,22	3281865,49	-	Метод спутниковых геодезических измерений (определений)	0,10	$M_t = \sqrt{(m_0^2 + m_1^2)} = \sqrt{(0.04^2 + 0.09^2)} = 0.10$
-	н230 О	-	-	-	471088,20	3281871,80	-	Метод спутниковых геодезических измерений (определений)	0,10	$M_t = \sqrt{(m_0^2 + m_1^2)} = \sqrt{(0.04^2 + 0.09^2)} = 0.10$
-	н231 О	-	-	-	471081,88	3281878,24	-	Метод спутниковых геодезических измерений (определений)	0,10	$M_t = \sqrt{(m_0^2 + m_1^2)} = \sqrt{(0.04^2 + 0.09^2)} = 0.10$
-	н232 О	-	-	-	471075,95	3281872,20	-	Метод спутниковых геодезических измерений (определений)	0,10	$M_t = \sqrt{(m_0^2 + m_1^2)} = \sqrt{(0.04^2 + 0.09^2)} = 0.10$
-	н229 О	-	-	-	471082,22	3281865,49	-	Метод спутниковых геодезических измерений (определений)	0,10	$M_t = \sqrt{(m_0^2 + m_1^2)} = \sqrt{(0.04^2 + 0.09^2)} = 0.10$

**2. Характеристики здания, сооружения, объекта незавершенного строительства с кадастровым номером (обозначением)**

ОН12

№ п/п	Наименование характеристики	Значение характеристики
1	2	3
1	Вид объекта недвижимости	<i>здание</i>

2	Ранее присвоенный государственный учетный номер здания, сооружения, объекта незавершенного строительства (кадастровый, инвентарный или условный номер)	-
3	Кадастровый номер земельного участка (земельных участков), в границах которого (которых) расположено здание, сооружение, объект незавершенного строительства	-
4	Номер кадастрового квартала (кадастровых кварталов), в пределах которого (которых) расположено здание, сооружение, объект незавершенного строительства	-
5	Адрес здания, сооружения, объекта незавершенного строительства	<i>Российская Федерация, Республика Бурятия, р-н Селенгинский</i>
	Местоположение здания, сооружения, объекта незавершенного строительства	-
	Дополнительные сведения о местоположении	-
6	Иные сведения	-

### 1. Сведения о характерных точках контура

вид объекта недвижимости (здание, сооружение, объект незавершенного строительства) здание  
кадастровый номер (обозначение) ОН13

Зона № 3

Номер контура	Номера характерных точек контура	Существующие			Уточненные			Метод определения координат	Средняя квадратическая погрешность определения координат характерной точки (M <sub>t</sub> ), м	Формулы, примененные для расчета средней квадратической погрешности определения координат характерной точки (M <sub>t</sub> ), м
		Координаты, м		R, м	Координаты, м		R, м			
		X	Y		X	Y				
1	2	3	4	5	6	7	8	9	10	11
	n233 O	-	-	-	471096,21	3281899,30	-	Метод спутниковых геодезических измерений (определений)	0,10	$M_t = \sqrt{(m_0^2 + m_1^2)} = \sqrt{(0.04^2 + 0.09^2)} = 0.10$

-	н234 О	-	-	-	471102,19	3281905,61	-	Метод спутниковых геодезических измерений (определений)	0,10	$Mt=\sqrt{(m0^2+m1^2)}=\sqrt{(0.04^2+0.09^2)}=0.10$
	н235 О	-	-	-	471095,87	3281912,06	-	Метод спутниковых геодезических измерений (определений)	0,10	$Mt=\sqrt{(m0^2+m1^2)}=\sqrt{(0.04^2+0.09^2)}=0.10$
	н236 О	-	-	-	471089,94	3281906,02	-	Метод спутниковых геодезических измерений (определений)	0,10	$Mt=\sqrt{(m0^2+m1^2)}=\sqrt{(0.04^2+0.09^2)}=0.10$
	н233 О	-	-	-	471096,21	3281899,30	-	Метод спутниковых геодезических измерений (определений)	0,10	$Mt=\sqrt{(m0^2+m1^2)}=\sqrt{(0.04^2+0.09^2)}=0.10$

**2. Характеристики здания, сооружения, объекта незавершенного строительства с кадастровым номером (обозначением)**

ОН13

№ п/п	Наименование характеристики	Значение характеристики
1	2	3
1	Вид объекта недвижимости	здание
2	Ранее присвоенный государственный учетный номер здания, сооружения, объекта незавершенного строительства (кадастровый, инвентарный или условный номер)	-
3	Кадастровый номер земельного участка (земельных участков), в границах которого (которых) расположено здание, сооружение, объект незавершенного строительства	-
4	Номер кадастрового квартала (кадастровых кварталов), в пределах которого (которых) расположено здание, сооружение, объект незавершенного строительства	-
5	Адрес здания, сооружения, объекта незавершенного строительства	Российская Федерация, Республика Бурятия, р-н Селенгинский
	Местоположение здания, сооружения, объекта незавершенного строительства	-
	Дополнительные сведения о местоположении	-
6	Иные сведения	-

### 1. Сведения о характерных точках контура

вид объекта недвижимости (здание, сооружение, объект незавершенного строительства) здание

кадастровый номер (обозначение) ОН14

Зона № 3

Номер контура	Номера характерных точек контура	Существующие			Уточненные			Метод определения координат	Средняя квадратическая погрешность определения координат характерной точки (M <sub>t</sub> ), м	Формулы, примененные для расчета средней квадратической погрешности определения координат характерной точки (M <sub>t</sub> ), м
		Координаты, м		R, м	Координаты, м		R, м			
		X	Y		X	Y				
1	2	3	4	5	6	7	8	9	10	11
-	н237 О	-	-	-	471068,90	3281881,30	-	Метод спутниковых геодезических измерений (определений)	0,10	$M_t = \sqrt{(m_0^2 + m_1^2)} = \sqrt{(0.04^2 + 0.09^2)} = 0.10$
-	н238 О	-	-	-	471074,88	3281887,61	-	Метод спутниковых геодезических измерений (определений)	0,10	$M_t = \sqrt{(m_0^2 + m_1^2)} = \sqrt{(0.04^2 + 0.09^2)} = 0.10$
-	н239 О	-	-	-	471068,56	3281894,05	-	Метод спутниковых геодезических измерений (определений)	0,10	$M_t = \sqrt{(m_0^2 + m_1^2)} = \sqrt{(0.04^2 + 0.09^2)} = 0.10$
-	н240 О	-	-	-	471062,63	3281888,01	-	Метод спутниковых геодезических измерений (определений)	0,10	$M_t = \sqrt{(m_0^2 + m_1^2)} = \sqrt{(0.04^2 + 0.09^2)} = 0.10$
-	н237 О	-	-	-	471068,90	3281881,30	-	Метод спутниковых геодезических измерений (определений)	0,10	$M_t = \sqrt{(m_0^2 + m_1^2)} = \sqrt{(0.04^2 + 0.09^2)} = 0.10$

### 2. Характеристики здания, сооружения, объекта незавершенного строительства с кадастровым номером (обозначением)

ОН14

№ п/п	Наименование характеристики	Значение характеристики
1	2	3
1	Вид объекта недвижимости	<i>здание</i>
2	Ранее присвоенный государственный учетный номер здания, сооружения, объекта незавершенного строительства (кадастровый, инвентарный или условный номер)	-
3	Кадастровый номер земельного участка (земельных участков), в границах которого (которых) расположено здание, сооружение, объект незавершенного строительства	-

4	Номер кадастрового квартала (кадастровых кварталов), в пределах которого (которых) расположено здание, сооружение, объект незавершенного строительства	-
5	Адрес здания, сооружения, объекта незавершенного строительства	<i>Российская Федерация, Республика Бурятия, р-н Селенгинский</i>
	Местоположение здания, сооружения, объекта незавершенного строительства	-
	Дополнительные сведения о местоположении	-
6	Иные сведения	-

### 1. Сведения о характерных точках контура

вид объекта недвижимости (здание, сооружение, объект незавершенного строительства) здание

кадастровый номер (обозначение) ОН15

Зона № 3

Номер контура	Номера характерных точек контура	Существующие			Уточненные			Метод определения координат	Средняя квадратическая погрешность определения координат характерной точки (M <sub>t</sub> ), м	Формулы, примененные для расчета средней квадратической погрешности определения координат характерной точки (M <sub>t</sub> ), м
		Координаты, м		R, м	Координаты, м		R, м			
		X	Y		X	Y				
1	2	3	4	5	6	7	8	9	10	11
-	n241 O	-	-	-	471128,32	3281866,92	-	Метод спутниковых геодезических измерений (определений)	0,10	$M_t = \sqrt{(m_0^2 + m_1^2)} = \sqrt{(0.04^2 + 0.09^2)} = 0.10$
-	n242 O	-	-	-	471134,30	3281873,23	-	Метод спутниковых геодезических измерений (определений)	0,10	$M_t = \sqrt{(m_0^2 + m_1^2)} = \sqrt{(0.04^2 + 0.09^2)} = 0.10$
-	n243 O	-	-	-	471127,98	3281879,67	-	Метод спутниковых геодезических измерений (определений)	0,10	$M_t = \sqrt{(m_0^2 + m_1^2)} = \sqrt{(0.04^2 + 0.09^2)} = 0.10$



н244 О	-	-	-	471122,05	3281873,63	-	Метод спутниковых геодезических измерений (определений)	0,10	$Mt = \sqrt{(m0^2 + m1^2)} = \sqrt{(0.04^2 + 0.09^2)} = 0.10$
н241 О	-	-	-	471128,32	3281866,92	-	Метод спутниковых геодезических измерений (определений)	0,10	$Mt = \sqrt{(m0^2 + m1^2)} = \sqrt{(0.04^2 + 0.09^2)} = 0.10$

**2. Характеристики здания, сооружения, объекта незавершенного строительства с кадастровым номером (обозначением)**

ОН15

№ п/п	Наименование характеристики	Значение характеристики
1	2	3
1	Вид объекта недвижимости	здание
2	Ранее присвоенный государственный учетный номер здания, сооружения, объекта незавершенного строительства (кадастровый, инвентарный или условный номер)	-
3	Кадастровый номер земельного участка (земельных участков), в границах которого (которых) расположено здание, сооружение, объект незавершенного строительства	-
4	Номер кадастрового квартала (кадастровых кварталов), в пределах которого (которых) расположено здание, сооружение, объект незавершенного строительства	-
5	Адрес здания, сооружения, объекта незавершенного строительства	Российская Федерация, Республика Бурятия, р-н Селенгинский
	Местоположение здания, сооружения, объекта незавершенного строительства	-
	Дополнительные сведения о местоположении	-
6	Иные сведения	-

**1. Сведения о характерных точках контура**

вид объекта недвижимости (здание, сооружение, объект незавершенного строительства) здание

кадастровый номер (обозначение) ОН16

Зона № 3

Номер контура	Номера характерных точек контура	Существующие			Уточненные			Метод определения координат	Средняя квадратическая погрешность определения координат характерной точки (M <sub>i</sub> ), м	Формулы, примененные для расчета средней квадратической погрешности определения координат характерной точки (M <sub>i</sub> ), м
		Координаты, м		R, м	Координаты, м		R, м			
		X	Y		X	Y				
1	2	3	4	5	6	7	8	9	10	11
-	н245 О	-	-	-	471128,94	3281814,26	-	Метод спутниковых геодезических измерений (определений)	0,10	$M_i = \sqrt{(m_0^2 + m_1^2)} = \sqrt{(0.04^2 + 0.09^2)} = 0.10$
-	н246 О	-	-	-	471136,34	3281822,07	-	Метод спутниковых геодезических измерений (определений)	0,10	$M_i = \sqrt{(m_0^2 + m_1^2)} = \sqrt{(0.04^2 + 0.09^2)} = 0.10$
-	н247 О	-	-	-	471129,96	3281828,07	-	Метод спутниковых геодезических измерений (определений)	0,10	$M_i = \sqrt{(m_0^2 + m_1^2)} = \sqrt{(0.04^2 + 0.09^2)} = 0.10$
-	н248 О	-	-	-	471122,67	3281820,98	-	Метод спутниковых геодезических измерений (определений)	0,10	$M_i = \sqrt{(m_0^2 + m_1^2)} = \sqrt{(0.04^2 + 0.09^2)} = 0.10$
-	н245 О	-	-	-	471128,94	3281814,26	-	Метод спутниковых геодезических измерений (определений)	0,10	$M_i = \sqrt{(m_0^2 + m_1^2)} = \sqrt{(0.04^2 + 0.09^2)} = 0.10$

**2. Характеристики здания, сооружения, объекта незавершенного строительства с кадастровым номером (обозначением)**

ОН16

№ п/п	Наименование характеристики	Значение характеристики
1	2	3
1	Вид объекта недвижимости	здание
2	Ранее присвоенный государственный учетный номер здания, сооружения, объекта незавершенного строительства (кадастровый, инвентарный или условный номер)	-
3	Кадастровый номер земельного участка (земельных участков), в границах которого (которых) расположено здание, сооружение, объект незавершенного строительства	-
4	Номер кадастрового квартала (кадастровых кварталов), в пределах которого (которых) расположено здание, сооружение, объект незавершенного строительства	-

5	Адрес здания, сооружения, объекта незавершенного строительства	<i>Российская Федерация, Республика Бурятия, р-н Селенгинский</i>
	Местоположение здания, сооружения, объекта незавершенного строительства	-
	Дополнительные сведения о местоположении	-
6	Иные сведения	-

**1. Сведения о характерных точках контура**

вид объекта недвижимости (здание, сооружение, объект незавершенного строительства) здание  
кадастровый номер (обозначение) ОН17

Зона № 3

Номер контура	Номера характерных точек контура	Существующие			Уточненные			Метод определения координат	Средняя квадратическая погрешность определения координат характерной точки (M <sub>t</sub> ), м	Формулы, примененные для расчета средней квадратической погрешности определения координат характерной точки (M <sub>t</sub> ), м
		Координаты, м		R, м	Координаты, м		R, м			
		X	Y		X	Y				
1	2	3	4	5	6	7	8	9	10	11
-	н249 О	-	-	-	471016,21	3281942,22	-	<i>Метод спутниковых геодезических измерений (определений)</i>	0,10	$M_t = \sqrt{(m_0^2 + m_1^2)} = \sqrt{(0.04^2 + 0.09^2)} = 0.10$
-	н250 О	-	-	-	471022,19	3281948,54	-	<i>Метод спутниковых геодезических измерений (определений)</i>	0,10	$M_t = \sqrt{(m_0^2 + m_1^2)} = \sqrt{(0.04^2 + 0.09^2)} = 0.10$
-	н251 О	-	-	-	471015,87	3281954,98	-	<i>Метод спутниковых геодезических измерений (определений)</i>	0,10	$M_t = \sqrt{(m_0^2 + m_1^2)} = \sqrt{(0.04^2 + 0.09^2)} = 0.10$
-	н252 О	-	-	-	471009,94	3281948,94	-	<i>Метод спутниковых геодезических измерений (определений)</i>	0,10	$M_t = \sqrt{(m_0^2 + m_1^2)} = \sqrt{(0.04^2 + 0.09^2)} = 0.10$
-	н249 О	-	-	-	471016,21	3281942,22	-	<i>Метод спутниковых геодезических измерений (определений)</i>	0,10	$M_t = \sqrt{(m_0^2 + m_1^2)} = \sqrt{(0.04^2 + 0.09^2)} = 0.10$

2. Характеристики здания, сооружения, объекта незавершенного строительства с кадастровым номером (обозначением) <span style="float: right;"><u>ОН17</u></span>										
№ п/п	Наименование характеристики			Значение характеристики						
1	2			3						
1	Вид объекта недвижимости			<i>здание</i>						
2	Ранее присвоенный государственный учетный номер здания, сооружения, объекта незавершенного строительства (кадастровый, инвентарный или условный номер)			-						
3	Кадастровый номер земельного участка (земельных участков), в границах которого (которых) расположено здание, сооружение, объект незавершенного строительства			-						
4	Номер кадастрового квартала (кадастровых кварталов), в пределах которого (которых) расположено здание, сооружение, объект незавершенного строительства			-						
5	Адрес здания, сооружения, объекта незавершенного строительства			<i>Российская Федерация, Республика Бурятия, р-н Селенгинский</i>						
	Местоположение здания, сооружения, объекта незавершенного строительства			-						
	Дополнительные сведения о местоположении			-						
6	Иные сведения			-						
<b>1. Сведения о характерных точках контура</b> вид объекта недвижимости (здание, сооружение, объект незавершенного строительства) <i>здание</i> кадастровый номер (обозначение) <u>ОН18</u>  Зона № <u>3</u>										
Номер контура	Номера характерных точек контура	Существующие			Уточненные		Метод определения координат	Средняя квадратическая погрешность определения координат характерной точки (M <sub>t</sub> ), м	Формулы, примененные для расчета средней квадратической погрешности определения координат характерной точки (M <sub>t</sub> ), м	
		Координаты, м		R, м	Координаты, м					R, м
		X	Y		X	Y				

1	2	3	4	5	6	7	8	9	10	11
-	н253 О	-	-	-	471038,45	3281872,20	-	Метод спутниковых геодезических измерений (определений)	0,10	$Mt = \sqrt{(m0^2 + m1^2)} = \sqrt{(0.04^2 + 0.09^2)} = 0.10$
-	н254 О	-	-	-	471044,43	3281878,51	-	Метод спутниковых геодезических измерений (определений)	0,10	$Mt = \sqrt{(m0^2 + m1^2)} = \sqrt{(0.04^2 + 0.09^2)} = 0.10$
-	н255 О	-	-	-	471038,11	3281884,95	-	Метод спутниковых геодезических измерений (определений)	0,10	$Mt = \sqrt{(m0^2 + m1^2)} = \sqrt{(0.04^2 + 0.09^2)} = 0.10$
-	н256 О	-	-	-	471032,18	3281878,91	-	Метод спутниковых геодезических измерений (определений)	0,10	$Mt = \sqrt{(m0^2 + m1^2)} = \sqrt{(0.04^2 + 0.09^2)} = 0.10$
-	н253 О	-	-	-	471038,45	3281872,20	-	Метод спутниковых геодезических измерений (определений)	0,10	$Mt = \sqrt{(m0^2 + m1^2)} = \sqrt{(0.04^2 + 0.09^2)} = 0.10$

**2. Характеристики здания, сооружения, объекта незавершенного строительства с кадастровым номером (обозначением)**

ОН18

№ п/п	Наименование характеристики	Значение характеристики
1	2	3
1	Вид объекта недвижимости	здание
2	Ранее присвоенный государственный учетный номер здания, сооружения, объекта незавершенного строительства (кадастровый, инвентарный или условный номер)	-
3	Кадастровый номер земельного участка (земельных участков), в границах которого (которых) расположено здание, сооружение, объект незавершенного строительства	-
4	Номер кадастрового квартала (кадастровых кварталов), в пределах которого (которых) расположено здание, сооружение, объект незавершенного строительства	-
5	Адрес здания, сооружения, объекта незавершенного строительства	Российская Федерация, Республика Бурятия, р-н Селенгинский
	Местоположение здания, сооружения, объекта незавершенного строительства	-

	Дополнительные сведения о местоположении	-
6	Иные сведения	-

**1. Сведения о характерных точках контура**

вид объекта недвижимости (здание, сооружение, объект незавершенного строительства) здание

кадастровый номер (обозначение) ОН19

Зона № 3

Номер контура	Номера характерных точек контура	Существующие			Уточненные			Метод определения координат	Средняя квадратическая погрешность определения координат характерной точки (M <sub>t</sub> ), м	Формулы, примененные для расчета средней квадратической погрешности определения координат характерной точки (M <sub>t</sub> ), м
		Координаты, м		R, м	Координаты, м		R, м			
		X	Y		X	Y				
1	2	3	4	5	6	7	8	9	10	11
-	н257 О	-	-	-	471023,63	3281890,66	-	Метод спутниковых геодезических измерений (определений)	0,10	$M_t = \sqrt{(m_0^2 + m_1^2)} = \sqrt{(0.04^2 + 0.09^2)} = 0.10$
-	н258 О	-	-	-	471029,62	3281896,97	-	Метод спутниковых геодезических измерений (определений)	0,10	$M_t = \sqrt{(m_0^2 + m_1^2)} = \sqrt{(0.04^2 + 0.09^2)} = 0.10$
-	н259 О	-	-	-	471023,29	3281903,41	-	Метод спутниковых геодезических измерений (определений)	0,10	$M_t = \sqrt{(m_0^2 + m_1^2)} = \sqrt{(0.04^2 + 0.09^2)} = 0.10$
-	н260 О	-	-	-	471017,36	3281897,37	-	Метод спутниковых геодезических измерений (определений)	0,10	$M_t = \sqrt{(m_0^2 + m_1^2)} = \sqrt{(0.04^2 + 0.09^2)} = 0.10$
-	н257 О	-	-	-	471023,63	3281890,66	-	Метод спутниковых геодезических измерений (определений)	0,10	$M_t = \sqrt{(m_0^2 + m_1^2)} = \sqrt{(0.04^2 + 0.09^2)} = 0.10$

**2. Характеристики здания, сооружения, объекта незавершенного строительства с кадастровым номером (обозначением)**

ОН19

№ п/п	Наименование характеристики	Значение характеристики
1	2	3
1	Вид объекта недвижимости	<i>здание</i>

2	Ранее присвоенный государственный учетный номер здания, сооружения, объекта незавершенного строительства (кадастровый, инвентарный или условный номер)	-
3	Кадастровый номер земельного участка (земельных участков), в границах которого (которых) расположено здание, сооружение, объект незавершенного строительства	-
4	Номер кадастрового квартала (кадастровых кварталов), в пределах которого (которых) расположено здание, сооружение, объект незавершенного строительства	-
5	Адрес здания, сооружения, объекта незавершенного строительства	<i>Российская Федерация, Республика Бурятия, р-н Селенгинский</i>
	Местоположение здания, сооружения, объекта незавершенного строительства	-
	Дополнительные сведения о местоположении	-
6	Иные сведения	-

### 1. Сведения о характерных точках контура

вид объекта недвижимости (здание, сооружение, объект незавершенного строительства) здание  
кадастровый номер (обозначение) ОН2

Зона № 3

Номер контура	Номера характерных точек контура	Существующие			Уточненные			Метод определения координат	Средняя квадратическая погрешность определения координат характерной точки (M <sub>t</sub> ), м	Формулы, примененные для расчета средней квадратической погрешности определения координат характерной точки (M <sub>t</sub> ), м
		Координаты, м		R, м	Координаты, м		R, м			
		X	Y		X	Y				
1	2	3	4	5	6	7	8	9	10	11
	<i>n189 O</i>	-	-	-	<i>470993,91</i>	<i>3281861,91</i>	-	<i>Метод спутниковых геодезических измерений (определений)</i>	<i>0,10</i>	<i>Mt=√(m0<sup>2</sup> + m1<sup>2</sup>)=√(0.04<sup>2</sup> + 0.09<sup>2</sup>)=0.10</i>

-	н190 О	-	-	-	470999,38	3281868,55	-	Метод спутниковых геодезических измерений (определений)	0,10	$Mt=\sqrt{(m0^2+m1^2)}=\sqrt{(0.04^2+0.09^2)}=0.10$
	н191 О	-	-	-	470990,10	3281876,21	-	Метод спутниковых геодезических измерений (определений)	0,10	$Mt=\sqrt{(m0^2+m1^2)}=\sqrt{(0.04^2+0.09^2)}=0.10$
	н192 О	-	-	-	470984,62	3281869,56	-	Метод спутниковых геодезических измерений (определений)	0,10	$Mt=\sqrt{(m0^2+m1^2)}=\sqrt{(0.04^2+0.09^2)}=0.10$
	н189 О	-	-	-	470993,91	3281861,91	-	Метод спутниковых геодезических измерений (определений)	0,10	$Mt=\sqrt{(m0^2+m1^2)}=\sqrt{(0.04^2+0.09^2)}=0.10$

**2. Характеристики здания, сооружения, объекта незавершенного строительства с кадастровым номером (обозначением)**

ОН2

№ п/п	Наименование характеристики	Значение характеристики
1	2	3
1	Вид объекта недвижимости	здание
2	Ранее присвоенный государственный учетный номер здания, сооружения, объекта незавершенного строительства (кадастровый, инвентарный или условный номер)	-
3	Кадастровый номер земельного участка (земельных участков), в границах которого (которых) расположено здание, сооружение, объект незавершенного строительства	-
4	Номер кадастрового квартала (кадастровых кварталов), в пределах которого (которых) расположено здание, сооружение, объект незавершенного строительства	-
5	Адрес здания, сооружения, объекта незавершенного строительства	Российская Федерация, Республика Бурятия, р-н Селенгинский
	Местоположение здания, сооружения, объекта незавершенного строительства	-
	Дополнительные сведения о местоположении	-
6	Иные сведения	-



### 1. Сведения о характерных точках контура

вид объекта недвижимости (здание, сооружение, объект незавершенного строительства) здание

кадастровый номер (обозначение) ОН20

Зона № 3

Номер контура	Номера характерных точек контура	Существующие			Уточненные			Метод определения координат	Средняя квадратическая погрешность определения координат характерной точки (M <sub>t</sub> ), м	Формулы, примененные для расчета средней квадратической погрешности определения координат характерной точки (M <sub>t</sub> ), м
		Координаты, м		R, м	Координаты, м		R, м			
		X	Y		X	Y				
1	2	3	4	5	6	7	8	9	10	11
-	н261 О	-	-	-	470995,15	3281925,49	-	Метод спутниковых геодезических измерений (определений)	0,10	$M_t = \sqrt{(m_0^2 + m_1^2)} = \sqrt{(0.04^2 + 0.09^2)} = 0.10$
-	н262 О	-	-	-	471001,13	3281931,81	-	Метод спутниковых геодезических измерений (определений)	0,10	$M_t = \sqrt{(m_0^2 + m_1^2)} = \sqrt{(0.04^2 + 0.09^2)} = 0.10$
-	н263 О	-	-	-	470994,81	3281938,25	-	Метод спутниковых геодезических измерений (определений)	0,10	$M_t = \sqrt{(m_0^2 + m_1^2)} = \sqrt{(0.04^2 + 0.09^2)} = 0.10$
-	н264 О	-	-	-	470988,88	3281932,21	-	Метод спутниковых геодезических измерений (определений)	0,10	$M_t = \sqrt{(m_0^2 + m_1^2)} = \sqrt{(0.04^2 + 0.09^2)} = 0.10$
-	н261 О	-	-	-	470995,15	3281925,49	-	Метод спутниковых геодезических измерений (определений)	0,10	$M_t = \sqrt{(m_0^2 + m_1^2)} = \sqrt{(0.04^2 + 0.09^2)} = 0.10$

### 2. Характеристики здания, сооружения, объекта незавершенного строительства с кадастровым номером (обозначением)

ОН20

№ п/п	Наименование характеристики	Значение характеристики
1	2	3
1	Вид объекта недвижимости	<i>здание</i>
2	Ранее присвоенный государственный учетный номер здания, сооружения, объекта незавершенного строительства (кадастровый, инвентарный или условный номер)	-
3	Кадастровый номер земельного участка (земельных участков), в границах которого (которых) расположено здание, сооружение, объект незавершенного строительства	-

4	Номер кадастрового квартала (кадастровых кварталов), в пределах которого (которых) расположено здание, сооружение, объект незавершенного строительства	-
5	Адрес здания, сооружения, объекта незавершенного строительства	<i>Российская Федерация, Республика Бурятия, р-н Селенгинский</i>
	Местоположение здания, сооружения, объекта незавершенного строительства	-
	Дополнительные сведения о местоположении	-
6	Иные сведения	-

### 1. Сведения о характерных точках контура

вид объекта недвижимости (здание, сооружение, объект незавершенного строительства) здание

кадастровый номер (обозначение) ОН21

Зона № 3

Номер контура	Номера характерных точек контура	Существующие			Уточненные			Метод определения координат	Средняя квадратическая погрешность определения координат характерной точки (M <sub>t</sub> ), м	Формулы, примененные для расчета средней квадратической погрешности определения координат характерной точки (M <sub>t</sub> ), м
		Координаты, м		R, м	Координаты, м		R, м			
		X	Y		X	Y				
1	2	3	4	5	6	7	8	9	10	11
-	н265 О	-	-	-	470980,51	3281941,50	-	<i>Метод спутниковых геодезических измерений (определений)</i>	0,10	$M_t = \sqrt{(m_0^2 + m_1^2)} = \sqrt{(0.04^2 + 0.09^2)} = 0.10$
-	н266 О	-	-	-	470986,50	3281947,81	-	<i>Метод спутниковых геодезических измерений (определений)</i>	0,10	$M_t = \sqrt{(m_0^2 + m_1^2)} = \sqrt{(0.04^2 + 0.09^2)} = 0.10$
-	н267 О	-	-	-	470980,17	3281954,25	-	<i>Метод спутниковых геодезических измерений (определений)</i>	0,10	$M_t = \sqrt{(m_0^2 + m_1^2)} = \sqrt{(0.04^2 + 0.09^2)} = 0.10$

н268 О	-	-	-	470974,24	3281948,21	-	Метод спутниковых геодезических измерений (определений)	0,10	$Mt = \sqrt{(m0^2 + m1^2)} = \sqrt{(0.04^2 + 0.09^2)} = 0.10$
н265 О	-	-	-	470980,51	3281941,50	-	Метод спутниковых геодезических измерений (определений)	0,10	$Mt = \sqrt{(m0^2 + m1^2)} = \sqrt{(0.04^2 + 0.09^2)} = 0.10$

**2. Характеристики здания, сооружения, объекта незавершенного строительства с кадастровым номером (обозначением)**

ОН21

№ п/п	Наименование характеристики	Значение характеристики
1	2	3
1	Вид объекта недвижимости	здание
2	Ранее присвоенный государственный учетный номер здания, сооружения, объекта незавершенного строительства (кадастровый, инвентарный или условный номер)	-
3	Кадастровый номер земельного участка (земельных участков), в границах которого (которых) расположено здание, сооружение, объект незавершенного строительства	-
4	Номер кадастрового квартала (кадастровых кварталов), в пределах которого (которых) расположено здание, сооружение, объект незавершенного строительства	-
5	Адрес здания, сооружения, объекта незавершенного строительства	Российская Федерация, Республика Бурятия, р-н Селенгинский
	Местоположение здания, сооружения, объекта незавершенного строительства	-
	Дополнительные сведения о местоположении	-
6	Иные сведения	-

**1. Сведения о характерных точках контура**

вид объекта недвижимости (здание, сооружение, объект незавершенного строительства) здание

кадастровый номер (обозначение) ОН22

Зона № 3

Номер контура	Номера характерных точек контура	Существующие			Уточненные			Метод определения координат	Средняя квадратическая погрешность определения координат характерной точки (M <sub>i</sub> ), м	Формулы, примененные для расчета средней квадратической погрешности определения координат характерной точки (M <sub>i</sub> ), м
		Координаты, м		R, м	Координаты, м		R, м			
		X	Y		X	Y				
1	2	3	4	5	6	7	8	9	10	11
-	н269 О	-	-	-	470944,75	3281916,63	-	Метод спутниковых геодезических измерений (определений)	0,10	$M_i = \sqrt{(m_0^2 + m_1^2)} = \sqrt{(0.04^2 + 0.09^2)} = 0.10$
-	н270 О	-	-	-	470932,70	3281927,12	-	Метод спутниковых геодезических измерений (определений)	0,10	$M_i = \sqrt{(m_0^2 + m_1^2)} = \sqrt{(0.04^2 + 0.09^2)} = 0.10$
-	н271 О	-	-	-	470927,57	3281921,57	-	Метод спутниковых геодезических измерений (определений)	0,10	$M_i = \sqrt{(m_0^2 + m_1^2)} = \sqrt{(0.04^2 + 0.09^2)} = 0.10$
-	н272 О	-	-	-	470938,77	3281910,32	-	Метод спутниковых геодезических измерений (определений)	0,10	$M_i = \sqrt{(m_0^2 + m_1^2)} = \sqrt{(0.04^2 + 0.09^2)} = 0.10$
-	н269 О	-	-	-	470944,75	3281916,63	-	Метод спутниковых геодезических измерений (определений)	0,10	$M_i = \sqrt{(m_0^2 + m_1^2)} = \sqrt{(0.04^2 + 0.09^2)} = 0.10$

**2. Характеристики здания, сооружения, объекта незавершенного строительства с кадастровым номером (обозначением)**

ОН22

№ п/п	Наименование характеристики	Значение характеристики
1	2	3
1	Вид объекта недвижимости	здание
2	Ранее присвоенный государственный учетный номер здания, сооружения, объекта незавершенного строительства (кадастровый, инвентарный или условный номер)	-
3	Кадастровый номер земельного участка (земельных участков), в границах которого (которых) расположено здание, сооружение, объект незавершенного строительства	-
4	Номер кадастрового квартала (кадастровых кварталов), в пределах которого (которых) расположено здание, сооружение, объект незавершенного строительства	-

5	Адрес здания, сооружения, объекта незавершенного строительства	Российская Федерация, Республика Бурятия, р-н Селенгинский
	Местоположение здания, сооружения, объекта незавершенного строительства	-
	Дополнительные сведения о местоположении	-
6	Иные сведения	-

### 1. Сведения о характерных точках контура

вид объекта недвижимости (здание, сооружение, объект незавершенного строительства) здание

кадастровый номер (обозначение) ОНЗ

Зона № 3

Номер контура	Номера характерных точек контура	Существующие			Уточненные			Метод определения координат	Средняя квадратическая погрешность определения координат характерной точки (M <sub>t</sub> ), м	Формулы, примененные для расчета средней квадратической погрешности определения координат характерной точки (M <sub>t</sub> ), м
		Координаты, м		R, м	Координаты, м		R, м			
		X	Y		X	Y				
1	2	3	4	5	6	7	8	9	10	11
-	н193 О	-	-	-	471076,39	3281922,02	-	Метод спутниковых геодезических измерений (определений)	0,10	$M_t = \sqrt{(m_0^2 + m_1^2)} = \sqrt{(0.04^2 + 0.09^2)} = 0.10$
-	н194 О	-	-	-	471082,85	3281928,70	-	Метод спутниковых геодезических измерений (определений)	0,10	$M_t = \sqrt{(m_0^2 + m_1^2)} = \sqrt{(0.04^2 + 0.09^2)} = 0.10$
-	н195 О	-	-	-	471073,71	3281937,95	-	Метод спутниковых геодезических измерений (определений)	0,10	$M_t = \sqrt{(m_0^2 + m_1^2)} = \sqrt{(0.04^2 + 0.09^2)} = 0.10$
-	н196 О	-	-	-	471067,24	3281931,27	-	Метод спутниковых геодезических измерений (определений)	0,10	$M_t = \sqrt{(m_0^2 + m_1^2)} = \sqrt{(0.04^2 + 0.09^2)} = 0.10$
-	н193 О	-	-	-	471076,39	3281922,02	-	Метод спутниковых геодезических измерений (определений)	0,10	$M_t = \sqrt{(m_0^2 + m_1^2)} = \sqrt{(0.04^2 + 0.09^2)} = 0.10$

2. Характеристики здания, сооружения, объекта незавершенного строительства с кадастровым номером (обозначением) <span style="float: right;"><u>ОНЗ</u></span>										
№ п/п	Наименование характеристики			Значение характеристики						
1	2			3						
1	Вид объекта недвижимости			<i>здание</i>						
2	Ранее присвоенный государственный учетный номер здания, сооружения, объекта незавершенного строительства (кадастровый, инвентарный или условный номер)			-						
3	Кадастровый номер земельного участка (земельных участков), в границах которого (которых) расположено здание, сооружение, объект незавершенного строительства			-						
4	Номер кадастрового квартала (кадастровых кварталов), в пределах которого (которых) расположено здание, сооружение, объект незавершенного строительства			-						
5	Адрес здания, сооружения, объекта незавершенного строительства			<i>Российская Федерация, Республика Бурятия, р-н Селенгинский</i>						
	Местоположение здания, сооружения, объекта незавершенного строительства			-						
	Дополнительные сведения о местоположении			-						
6	Иные сведения			-						
<b>1. Сведения о характерных точках контура</b> вид объекта недвижимости (здание, сооружение, объект незавершенного строительства) <i>здание</i> кадастровый номер (обозначение) <u>ОН4</u> Зона № <u>3</u>										
Номер контура	Номера характерных точек контура	Существующие			Уточненные		Метод определения координат	Средняя квадратическая погрешность определения координат характерной точки (M <sub>t</sub> ), м	Формулы, примененные для расчета средней квадратической погрешности определения координат характерной точки (M <sub>t</sub> ), м	
		Координаты, м		R, м	Координаты, м					R, м
		X	Y		X	Y				

1	2	3	4	5	6	7	8	9	10	11
-	н197 О	-	-	-	471085,21	3281778,95	-	Метод спутниковых геодезических измерений (определений)	0,10	$Mt=\sqrt{(m0^2+m1^2)}=\sqrt{(0.04^2+0.09^2)}=0.10$
	н198 О	-	-	-	471090,68	3281785,60	-	Метод спутниковых геодезических измерений (определений)	0,10	$Mt=\sqrt{(m0^2+m1^2)}=\sqrt{(0.04^2+0.09^2)}=0.10$
	н199 О	-	-	-	471081,40	3281793,25	-	Метод спутниковых геодезических измерений (определений)	0,10	$Mt=\sqrt{(m0^2+m1^2)}=\sqrt{(0.04^2+0.09^2)}=0.10$
	н200 О	-	-	-	471075,92	3281786,61	-	Метод спутниковых геодезических измерений (определений)	0,10	$Mt=\sqrt{(m0^2+m1^2)}=\sqrt{(0.04^2+0.09^2)}=0.10$
	н197 О	-	-	-	471085,21	3281778,95	-	Метод спутниковых геодезических измерений (определений)	0,10	$Mt=\sqrt{(m0^2+m1^2)}=\sqrt{(0.04^2+0.09^2)}=0.10$

**2. Характеристики здания, сооружения, объекта незавершенного строительства с кадастровым номером (обозначением)**

ОН4

№ п/п	Наименование характеристики	Значение характеристики
1	2	3
1	Вид объекта недвижимости	здание
2	Ранее присвоенный государственный учетный номер здания, сооружения, объекта незавершенного строительства (кадастровый, инвентарный или условный номер)	-
3	Кадастровый номер земельного участка (земельных участков), в границах которого (которых) расположено здание, сооружение, объект незавершенного строительства	-
4	Номер кадастрового квартала (кадастровых кварталов), в пределах которого (которых) расположено здание, сооружение, объект незавершенного строительства	-
5	Адрес здания, сооружения, объекта незавершенного строительства	Российская Федерация, Республика Бурятия, р-н Селенгинский
	Местоположение здания, сооружения, объекта незавершенного строительства	-

	Дополнительные сведения о местоположении	-
6	Иные сведения	-

**1. Сведения о характерных точках контура**

вид объекта недвижимости (здание, сооружение, объект незавершенного строительства) здание

кадастровый номер (обозначение) ОН5

Зона № 3

Номер контура	Номера характерных точек контура	Существующие			Уточненные			Метод определения координат	Средняя квадратическая погрешность определения координат характерной точки (M <sub>t</sub> ), м	Формулы, примененные для расчета средней квадратической погрешности определения координат характерной точки (M <sub>t</sub> ), м
		Координаты, м		R, м	Координаты, м		R, м			
		X	Y		X	Y				
1	2	3	4	5	6	7	8	9	10	11
-	н201 О	-	-	-	471051,35	3281899,67	-	Метод спутниковых геодезических измерений (определений)	0,10	$M_t = \sqrt{(m_0^2 + m_1^2)} = \sqrt{(0.04^2 + 0.09^2)} = 0.10$
-	н202 О	-	-	-	471057,06	3281906,08	-	Метод спутниковых геодезических измерений (определений)	0,10	$M_t = \sqrt{(m_0^2 + m_1^2)} = \sqrt{(0.04^2 + 0.09^2)} = 0.10$
-	н203 О	-	-	-	471046,17	3281917,51	-	Метод спутниковых геодезических измерений (определений)	0,10	$M_t = \sqrt{(m_0^2 + m_1^2)} = \sqrt{(0.04^2 + 0.09^2)} = 0.10$
-	н204 О	-	-	-	471040,28	3281911,68	-	Метод спутниковых геодезических измерений (определений)	0,10	$M_t = \sqrt{(m_0^2 + m_1^2)} = \sqrt{(0.04^2 + 0.09^2)} = 0.10$
-	н201 О	-	-	-	471051,35	3281899,67	-	Метод спутниковых геодезических измерений (определений)	0,10	$M_t = \sqrt{(m_0^2 + m_1^2)} = \sqrt{(0.04^2 + 0.09^2)} = 0.10$

**2. Характеристики здания, сооружения, объекта незавершенного строительства с кадастровым номером (обозначением)**

ОН5

№ п/п	Наименование характеристики	Значение характеристики
1	2	3
1	Вид объекта недвижимости	<i>здание</i>



2	Ранее присвоенный государственный учетный номер здания, сооружения, объекта незавершенного строительства (кадастровый, инвентарный или условный номер)	-
3	Кадастровый номер земельного участка (земельных участков), в границах которого (которых) расположено здание, сооружение, объект незавершенного строительства	-
4	Номер кадастрового квартала (кадастровых кварталов), в пределах которого (которых) расположено здание, сооружение, объект незавершенного строительства	-
5	Адрес здания, сооружения, объекта незавершенного строительства	<i>Российская Федерация, Республика Бурятия, р-н Селенгинский</i>
	Местоположение здания, сооружения, объекта незавершенного строительства	-
	Дополнительные сведения о местоположении	-
6	Иные сведения	-

### 1. Сведения о характерных точках контура

вид объекта недвижимости (здание, сооружение, объект незавершенного строительства) здание  
кадастровый номер (обозначение) ОН6

Зона № 3

Номер контура	Номера характерных точек контура	Существующие			Уточненные			Метод определения координат	Средняя квадратическая погрешность определения координат характерной точки (M <sub>t</sub> ), м	Формулы, примененные для расчета средней квадратической погрешности определения координат характерной точки (M <sub>t</sub> ), м
		Координаты, м		R, м	Координаты, м		R, м			
		X	Y		X	Y				
1	2	3	4	5	6	7	8	9	10	11
	n205 O	-	-	-	471111,30	3281753,79	-	Метод спутниковых геодезических измерений (определений)	0,10	$M_t = \sqrt{(m_0^2 + m_1^2)} = \sqrt{(0.04^2 + 0.09^2)} = 0.10$

-	н206 О	-	-	-	471116,77	3281760,44	-	Метод спутниковых геодезических измерений (определений)	0,10	$Mt=\sqrt{(m0^2+m1^2)}=\sqrt{(0.04^2+0.09^2)}=0.10$
	н207 О	-	-	-	471107,49	3281768,09	-	Метод спутниковых геодезических измерений (определений)	0,10	$Mt=\sqrt{(m0^2+m1^2)}=\sqrt{(0.04^2+0.09^2)}=0.10$
	н208 О	-	-	-	471102,01	3281761,45	-	Метод спутниковых геодезических измерений (определений)	0,10	$Mt=\sqrt{(m0^2+m1^2)}=\sqrt{(0.04^2+0.09^2)}=0.10$
	н205 О	-	-	-	471111,30	3281753,79	-	Метод спутниковых геодезических измерений (определений)	0,10	$Mt=\sqrt{(m0^2+m1^2)}=\sqrt{(0.04^2+0.09^2)}=0.10$

**2. Характеристики здания, сооружения, объекта незавершенного строительства с кадастровым номером (обозначением)**

ОНб

№ п/п	Наименование характеристики	Значение характеристики
1	2	3
1	Вид объекта недвижимости	здание
2	Ранее присвоенный государственный учетный номер здания, сооружения, объекта незавершенного строительства (кадастровый, инвентарный или условный номер)	-
3	Кадастровый номер земельного участка (земельных участков), в границах которого (которых) расположено здание, сооружение, объект незавершенного строительства	-
4	Номер кадастрового квартала (кадастровых кварталов), в пределах которого (которых) расположено здание, сооружение, объект незавершенного строительства	-
5	Адрес здания, сооружения, объекта незавершенного строительства	Российская Федерация, Республика Бурятия, р-н Селенгинский
	Местоположение здания, сооружения, объекта незавершенного строительства	-
	Дополнительные сведения о местоположении	-
6	Иные сведения	-

### 1. Сведения о характерных точках контура

вид объекта недвижимости (здание, сооружение, объект незавершенного строительства) здание

кадастровый номер (обозначение) ОН7

Зона № 3

Номер контура	Номера характерных точек контура	Существующие			Уточненные			Метод определения координат	Средняя квадратическая погрешность определения координат характерной точки (M <sub>t</sub> ), м	Формулы, примененные для расчета средней квадратической погрешности определения координат характерной точки (M <sub>t</sub> ), м
		Координаты, м		R, м	Координаты, м		R, м			
		X	Y		X	Y				
1	2	3	4	5	6	7	8	9	10	11
-	н209 О	-	-	-	471065,50	3281808,48	-	Метод спутниковых геодезических измерений (определений)	0,10	$M_t = \sqrt{(m_0^2 + m_1^2)} = \sqrt{(0.04^2 + 0.09^2)} = 0.10$
-	н210 О	-	-	-	471056,22	3281816,13	-	Метод спутниковых геодезических измерений (определений)	0,10	$M_t = \sqrt{(m_0^2 + m_1^2)} = \sqrt{(0.04^2 + 0.09^2)} = 0.10$
-	н211 О	-	-	-	471050,74	3281809,49	-	Метод спутниковых геодезических измерений (определений)	0,10	$M_t = \sqrt{(m_0^2 + m_1^2)} = \sqrt{(0.04^2 + 0.09^2)} = 0.10$
-	н212 О	-	-	-	471060,03	3281801,84	-	Метод спутниковых геодезических измерений (определений)	0,10	$M_t = \sqrt{(m_0^2 + m_1^2)} = \sqrt{(0.04^2 + 0.09^2)} = 0.10$
-	н209 О	-	-	-	471065,50	3281808,48	-	Метод спутниковых геодезических измерений (определений)	0,10	$M_t = \sqrt{(m_0^2 + m_1^2)} = \sqrt{(0.04^2 + 0.09^2)} = 0.10$

### 2. Характеристики здания, сооружения, объекта незавершенного строительства с кадастровым номером (обозначением)

ОН7

№ п/п	Наименование характеристики	Значение характеристики
1	2	3
1	Вид объекта недвижимости	<i>здание</i>
2	Ранее присвоенный государственный учетный номер здания, сооружения, объекта незавершенного строительства (кадастровый, инвентарный или условный номер)	-
3	Кадастровый номер земельного участка (земельных участков), в границах которого (которых) расположено здание, сооружение, объект незавершенного строительства	-

4	Номер кадастрового квартала (кадастровых кварталов), в пределах которого (которых) расположено здание, сооружение, объект незавершенного строительства	-
5	Адрес здания, сооружения, объекта незавершенного строительства	<i>Российская Федерация, Республика Бурятия, р-н Селенгинский</i>
	Местоположение здания, сооружения, объекта незавершенного строительства	-
	Дополнительные сведения о местоположении	-
6	Иные сведения	-

**1. Сведения о характерных точках контура**

вид объекта недвижимости (здание, сооружение, объект незавершенного строительства) здание

кадастровый номер (обозначение) ОН8

Зона № 3

Номер контура	Номера характерных точек контура	Существующие			Уточненные			Метод определения координат	Средняя квадратическая погрешность определения координат характерной точки (M <sub>t</sub> ), м	Формулы, примененные для расчета средней квадратической погрешности определения координат характерной точки (M <sub>t</sub> ), м
		Координаты, м		R, м	Координаты, м		R, м			
		X	Y		X	Y				
1	2	3	4	5	6	7	8	9	10	11
-	н213 О	-	-	-	471051,88	3281960,14	-	<i>Метод спутниковых геодезических измерений (определений)</i>	0,10	$M_t = \sqrt{(m_0^2 + m_1^2)} = \sqrt{(0.04^2 + 0.09^2)} = 0.10$
-	н214 О	-	-	-	471043,86	3281967,85	-	<i>Метод спутниковых геодезических измерений (определений)</i>	0,10	$M_t = \sqrt{(m_0^2 + m_1^2)} = \sqrt{(0.04^2 + 0.09^2)} = 0.10$
-	н215 О	-	-	-	471038,18	3281962,29	-	<i>Метод спутниковых геодезических измерений (определений)</i>	0,10	$M_t = \sqrt{(m_0^2 + m_1^2)} = \sqrt{(0.04^2 + 0.09^2)} = 0.10$

н216 О	-	-	-	471046,21	3281954,58	-	Метод спутниковых геодезических измерений (определений)	0,10	$Mt = \sqrt{(m0^2 + m1^2)} = \sqrt{(0.04^2 + 0.09^2)} = 0.10$
н213 О	-	-	-	471051,88	3281960,14	-	Метод спутниковых геодезических измерений (определений)	0,10	$Mt = \sqrt{(m0^2 + m1^2)} = \sqrt{(0.04^2 + 0.09^2)} = 0.10$

**2. Характеристики здания, сооружения, объекта незавершенного строительства с кадастровым номером (обозначением)**

ОН8

№ п/п	Наименование характеристики	Значение характеристики
1	2	3
1	Вид объекта недвижимости	здание
2	Ранее присвоенный государственный учетный номер здания, сооружения, объекта незавершенного строительства (кадастровый, инвентарный или условный номер)	-
3	Кадастровый номер земельного участка (земельных участков), в границах которого (которых) расположено здание, сооружение, объект незавершенного строительства	-
4	Номер кадастрового квартала (кадастровых кварталов), в пределах которого (которых) расположено здание, сооружение, объект незавершенного строительства	-
5	Адрес здания, сооружения, объекта незавершенного строительства	Российская Федерация, Республика Бурятия, р-н Селенгинский
	Местоположение здания, сооружения, объекта незавершенного строительства	-
	Дополнительные сведения о местоположении	-
6	Иные сведения	-

**1. Сведения о характерных точках контура**

вид объекта недвижимости (здание, сооружение, объект незавершенного строительства) здание

кадастровый номер (обозначение) ОН9

Зона № 3

Номер контура	Номера характерных точек контура	Существующие			Уточненные			Метод определения координат	Средняя квадратическая погрешность определения координат характерной точки (M <sub>i</sub> ), м	Формулы, примененные для расчета средней квадратической погрешности определения координат характерной точки (M <sub>i</sub> ), м
		Координаты, м		R, м	Координаты, м		R, м			
		X	Y		X	Y				
1	2	3	4	5	6	7	8	9	10	11
-	н217 О	-	-	-	471114,45	3281881,07	-	Метод спутниковых геодезических измерений (определений)	0,10	$M_i = \sqrt{(m_0^2 + m_1^2)} = \sqrt{(0.04^2 + 0.09^2)} = 0.10$
-	н218 О	-	-	-	471120,37	3281887,11	-	Метод спутниковых геодезических измерений (определений)	0,10	$M_i = \sqrt{(m_0^2 + m_1^2)} = \sqrt{(0.04^2 + 0.09^2)} = 0.10$
-	н219 О	-	-	-	471112,01	3281895,48	-	Метод спутниковых геодезических измерений (определений)	0,10	$M_i = \sqrt{(m_0^2 + m_1^2)} = \sqrt{(0.04^2 + 0.09^2)} = 0.10$
-	н220 О	-	-	-	471106,08	3281889,44	-	Метод спутниковых геодезических измерений (определений)	0,10	$M_i = \sqrt{(m_0^2 + m_1^2)} = \sqrt{(0.04^2 + 0.09^2)} = 0.10$
-	н217 О	-	-	-	471114,45	3281881,07	-	Метод спутниковых геодезических измерений (определений)	0,10	$M_i = \sqrt{(m_0^2 + m_1^2)} = \sqrt{(0.04^2 + 0.09^2)} = 0.10$

**2. Характеристики здания, сооружения, объекта незавершенного строительства с кадастровым номером (обозначением)**

ОН9

№ п/п	Наименование характеристики	Значение характеристики
1	2	3
1	Вид объекта недвижимости	здание
2	Ранее присвоенный государственный учетный номер здания, сооружения, объекта незавершенного строительства (кадастровый, инвентарный или условный номер)	-
3	Кадастровый номер земельного участка (земельных участков), в границах которого (которых) расположено здание, сооружение, объект незавершенного строительства	-
4	Номер кадастрового квартала (кадастровых кварталов), в пределах которого (которых) расположено здание, сооружение, объект незавершенного строительства	-

5	Адрес здания, сооружения, объекта незавершенного строительства	<i>Российская Федерация, Республика Бурятия, р-н Селенгинский</i>
	Местоположение здания, сооружения, объекта незавершенного строительства	-
	Дополнительные сведения о местоположении	-
6	Иные сведения	-

# Схема геодезических построений



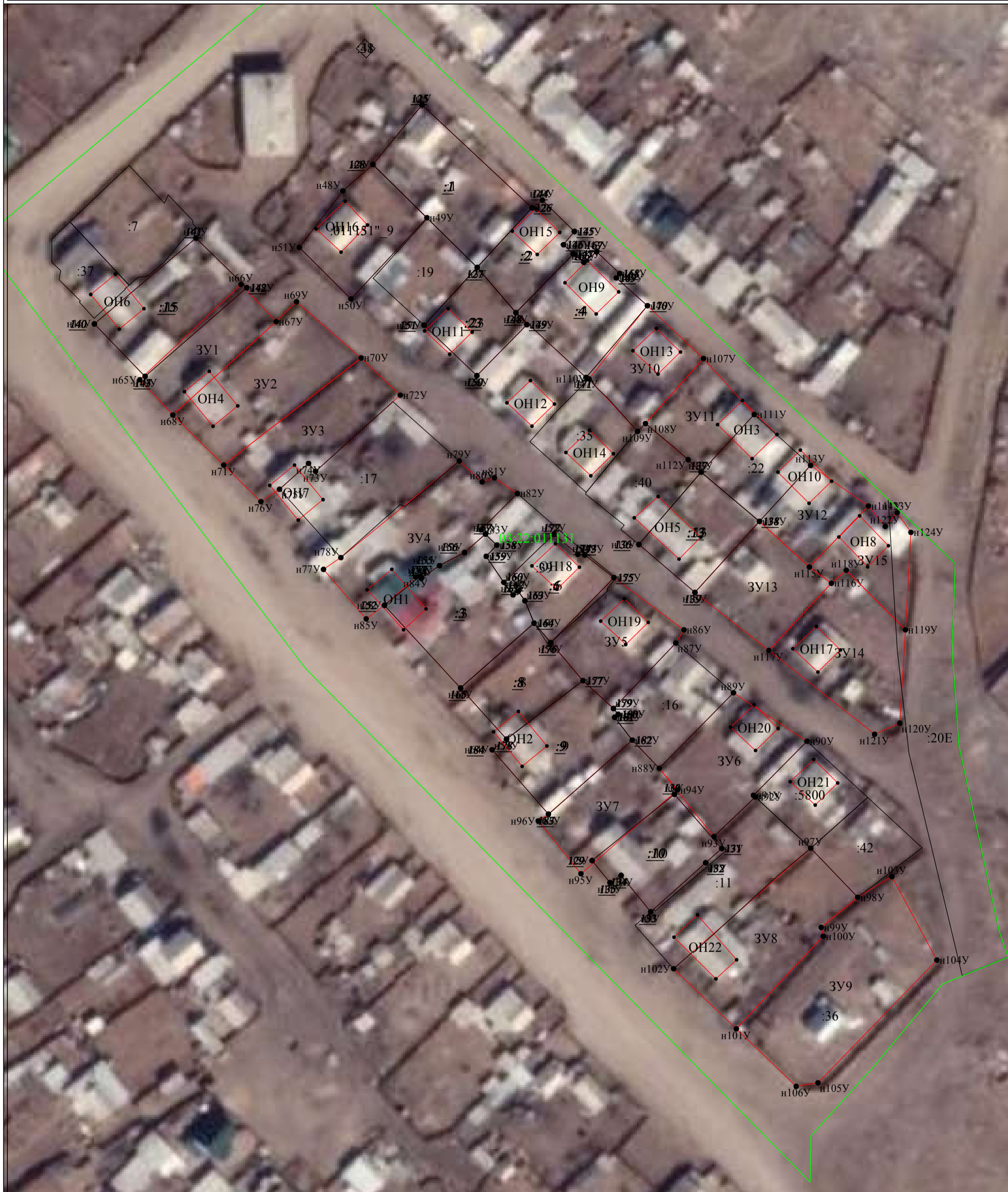
Масштаб 1:1000

Условные обозначения:

- n1 - характеристическая точка границы земельного участка
- - существующая часть границы земельного участка
- (красная) - вновь образованная или уточненная часть границы земельного участка
- △ - пункт государственной геодезической сети
- ← - направления геодезических построений при определении координат характеристических точек границ земельного участка



## Схема границ земельных участков



Масштаб 1:1000

Условные обозначения:

- н1 - характерная точка границы земельного участка
- - существующая часть границы земельного участка
- (красная) - вновь образованная или уточненная часть границы земельного участка
- :1 - обозначение уточняемого земельного участка
- :ЗУ1 - обозначение образуемого земельного участка
- :1 (с чертой) - обозначение исходного и прекращающего существование земельного участка
- :ОН1 - обозначение здания, сооружения, объекта незавершенного строительства, которому ранее присвоен государственный учетный номер, но в ЕГРН сведения отсутствуют