



АДМИНИСТРАЦИЯ
МУНИЦИПАЛЬНОГО ОБРАЗОВАНИЯ
«ГОРОД ГУСИНООЗЁРСК»

ПОСТАНОВЛЕНИЕ

« 22 » 07 2021г. № 417
г. Гусиноозерск

«Об установлении публичного сервитута на земельных участках»

Рассмотрев ходатайство ПАО «Россети Сибирь» об установлении публичного сервитута на земельном участке в целях размещения объектов электросетевого хозяйства, руководствуясь главой V.7 «Установление публичного сервитута в отдельных целях», административным регламентом «Принятие решения об установлении публичного сервитута в отдельных целях на территории МО «Город Гусиноозерск», утвержденного постановлением администрации МО «Город Гусиноозерск» от 27.01.2020г. №69, постановляю:

1. Установить публичный сервитут для обеспечения интересов ПАО «Россети Сибирь» в целях размещения объектов электросетевого хозяйства ВЛ 0,4 кВ ф.4 ТП-744 сроком на 49 лет, площадью 828 кв.м в отношении земельных участков с кадастровыми номерами 03:22:010676:29 (ул.Школьная, уч.33Б), 03:22:010676:10 (ул.Школьная), 03:22:010671:2 (ул.Школьная), 03:22:000000:5894 (ул.Школьная, кабельная канализация №1), 03:22:000000:6059 (г.Гусиноозерск), 03:22:010676:55. (ул.Школьная, 25, уч.1Вр), 03:22:010676:3 (ул.Школьная, д.19), 03:22:010676:6 (ул.Школьная, д.21), согласно приложению №1.
2. МКУ «Управление по имуществу, землепользованию, архитектуре и градостроительству» в течении 5 рабочих направить копию постановления «Об установлении публичного сервитута на земельных участках» правообладателям земельных участков.
3. Настоящее постановление вступает в силу со дня его подписания.

И.о.Главы Администрации
МО «Город Гусиноозёрск»

Аюшева



С.Б. Аюшева

Схема расположения границ публичного сервитута ВЛ 0,4 кВ ф.4 ТП-744

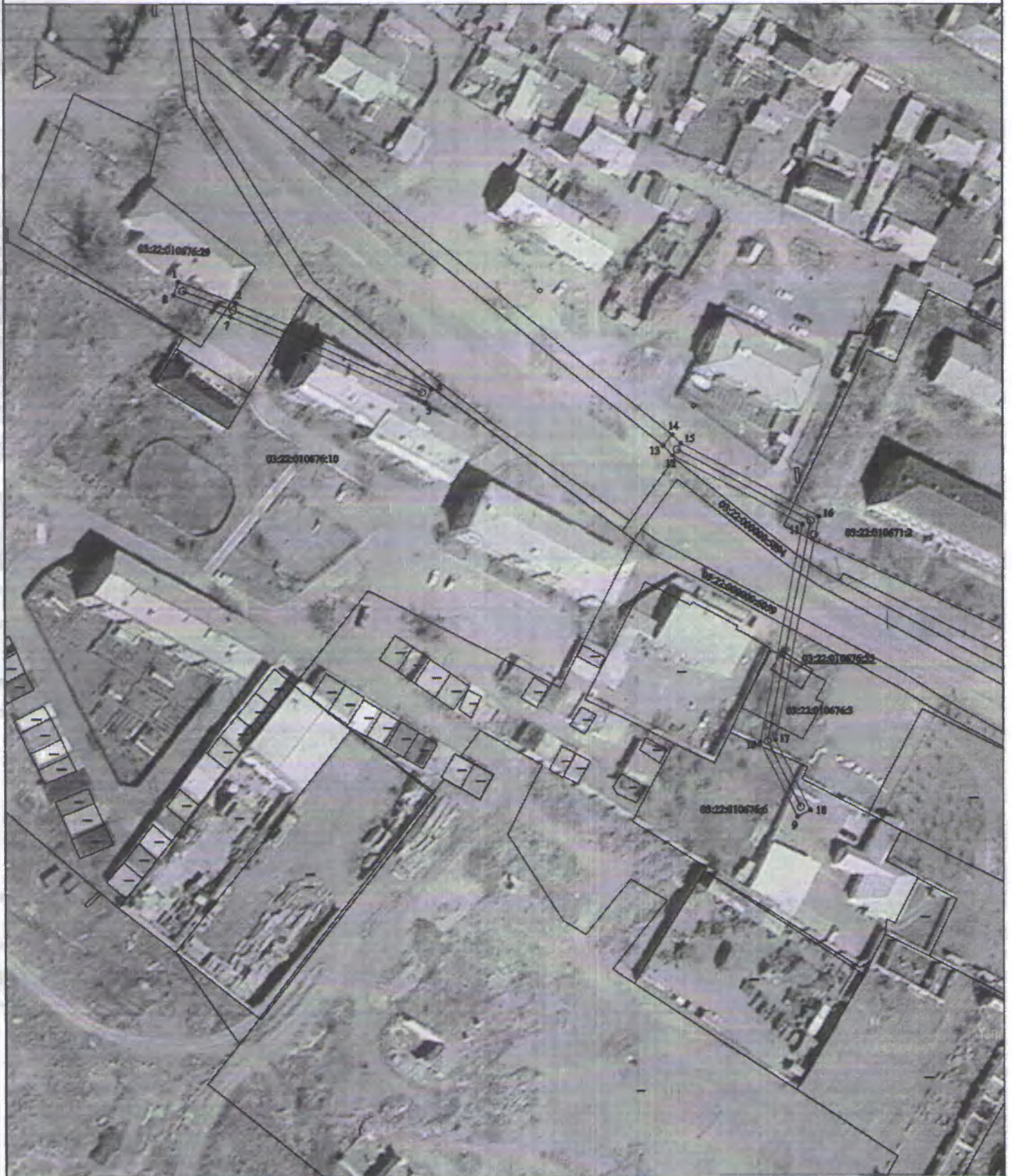


Иллюстрация участка земли к обозначению:

- 1 * обозначение характерной точки проекции границ публичного сервитута
- проекция границ публичного сервитута
- границы земельных участков по сведениям ЕГРН
- планируемые линии электропередачи
- объект ЭЗП

Масштаб 1:1000

Площадь земельного участка- 828 кв.м.

Обозначение характерных точек границы	Координаты		длина, м
	X	Y	
1	2	3	4
1	472465,68	3283946,83	16,93
2	472459,73	3283962,68	23,44
3	472450,73	3283984,32	35,86
4	472436,1	3284017,06	4
5	472432,45	3284015,43	35,8
6	472447,05	3283982,74	23,32
7	472456,01	3283961,21	16,86
8	472461,93	3283945,42	4,01
9	472316,8	3284118,5	23,22
10	472337,62	3284108,22	62,01
11	472398,48	3284120,1	40,64
12	472417,46	3284084,16	3,88
13	472420,25	3284081,46	3,96
14	472423,26	3284084,03	3,4
15	472420,81	3284086,39	43,21
16	472400,63	3284124,6	63,63
17	472338,18	3284112,4	21,87
18	472318,57	3284122,09	4