

КАРТА-ПЛАН ТЕРРИТОРИИ

03:22:011023

(номер кадастрового квартала (номера смежных кадастровых кварталов),
являющегося (являющихся) территорией, на которой выполняются комплексные кадастровые работы)

Дата подготовки карты-плана территории 11.09.2020г.

Пояснительная записка

1. Сведения о заказчике

Администрация МО "Селенгинский район"

(полное наименование органа местного самоуправления муниципального района или городского округа, органа исполнительной власти города федерального значения Москвы, Санкт-Петербурга или Севастополя, основной государственный регистрационный номер, идентификационный номер налогоплательщика)

Карта (план) объекта землеустройства

(сведения об утверждении карты-плана территории)

2. Сведения о кадастровом инженере

Фамилия, имя, отчество (при наличии отчества): *Казанцева Ксения Витальевна*

Страховой номер индивидуального лицевого счета: *100-604-207 74*

Контактный телефон: *89243915703*

Адрес электронной почты и почтовый адрес, по которым осуществляется связь с кадастровым инженером:

Республика Бурятия, г. Улан-Удэ, каб. №1, ул. Кирова, 28А, 670000, kseniya.kozina@mail.ru

Наименование саморегулируемой организации кадастровых инженеров (СРО), членом которой является кадастровый инженер:

Ассоциация СРО "ОКИ", свидетельство № 1980.

Номер регистрации в государственном реестре лиц, осуществляющих кадастровую деятельность: *12165*

Сокращенное наименование юридического лица, если кадастровый инженер является работником юридического лица:

ООО "ЗКК"

Республика Бурятия, г. Улан-Удэ, каб. №1, ул. Кирова, 28А, 670000

3. Основания выполнения комплексных кадастровых работ

Муниципальный контракт

(наименование и реквизиты государственного или муниципального контракта на выполнение комплексных кадастровых работ)

4. Перечень документов, использованных при подготовке карты-плана территории

№ п/п	Наименование документа	Реквизиты документа
-------	------------------------	---------------------

1	2			3			
1	Кадастровый план территории			КУВИ-001/2019-22692384 от 17.09.2019 Филиал ФГБУ "Федеральная			
5. Сведения о геодезической основе, использованной при подготовке карты-плана территории							
Система координат				<u>МСК-03</u>			
№ п/п	Название пункта и тип знака геодезической сети	Класс геодезической сети	Координаты, м		Сведения о состоянии на <i>12 июля 2018г.</i>		
			X	Y	наружного знака пункта	центра пункта	марки
1	2	3	4	5	6	7	8
1	<i>птр. Соленое озеро</i>	2	<i>479465,56</i>	<i>3286869,69</i>	<i>не обнаружен</i>	<i>сохранился</i>	<i>сохранился</i>
2	<i>птр. Гусиноозерская Коса</i>	2	<i>461820,74</i>	<i>3272644,08</i>	<i>не обнаружен</i>	<i>сохранился</i>	<i>сохранился</i>
3	<i>птр. Цайдам</i>	2	<i>455375,26</i>	<i>3280326,54</i>	<i>не обнаружен</i>	<i>сохранился</i>	<i>сохранился</i>
4	<i>птр. Гусиное озеро Нов.</i>	<i>СГГС</i>	<i>475126,13</i>	<i>3277681,9</i>	<i>не обнаружен</i>	<i>сохранился</i>	<i>сохранился</i>
6. Сведения о средствах измерений							
№ п/п	Наименование прибора (инструмента, аппаратуры)	Сведения об утверждении типа измерений		Реквизиты свидетельства о поверке прибора (инструмента, аппаратуры)			
1	2	3		4			
1	<i>Аппаратура геодезическая спутниковая EFT MI GNSS</i>	<i>№53818-13. 10.03.2021 г.</i>		<i>Свидетельство о поверке № G7548 от 11.03.2020 г.</i>			
2	<i>Аппаратура геодезическая спутниковая EFT MI GNSS</i>	<i>№53818-13. 10.03.2021 г.</i>		<i>Свидетельство о поверке № G7549 от 11.03.2020 г.</i>			
7. Пояснения к разделам карты-плана территории							

Сведения об уточняемых земельных участках

1. Сведения о характерных точках границы уточняемого земельного участка с кадастровым номером

03:22:011023:10

Зона № 3

Обозначение характерных точек границ	Существующие координаты, м		Уточненные координаты, м		Метод определения координат	Средняя квадратическая погрешность определения координат характерной точки (M _i), м	Формулы, примененные для расчета средней квадратической погрешности определения координат характерной точки (M _i), м
	X	Y	X	Y			
1	2	3	4	5	6	7	8
н5У	-	-	472858,20	3283292,73	Метод спутниковых геодезических измерений (определений)	0,10	$Mt = \sqrt{(m0^2 + m1^2)} = \sqrt{(0.04^2 + 0.09^2)} = 0.10$
70	472858,20	3283292,73	-	-	-	-	-
н6У	-	-	472855,33	3283321,24	Метод спутниковых геодезических измерений (определений)	0,10	$Mt = \sqrt{(m0^2 + m1^2)} = \sqrt{(0.04^2 + 0.09^2)} = 0.10$
71	472856,79	3283319,97	-	-	-	-	-
н7У	-	-	472837,44	3283320,71	Метод спутниковых геодезических измерений (определений)	0,10	$Mt = \sqrt{(m0^2 + m1^2)} = \sqrt{(0.04^2 + 0.09^2)} = 0.10$
72	472838,94	3283319,46	-	-	-	-	-
н8У	-	-	472838,23	3283292,75	Метод спутниковых геодезических измерений (определений)	0,10	$Mt = \sqrt{(m0^2 + m1^2)} = \sqrt{(0.04^2 + 0.09^2)} = 0.10$
73	472838,23	3283292,75	-	-	-	-	-
н5У	-	-	472858,20	3283292,73	Метод спутниковых геодезических измерений (определений)	0,10	$Mt = \sqrt{(m0^2 + m1^2)} = \sqrt{(0.04^2 + 0.09^2)} = 0.10$
70	472858,20	3283292,73	-	-	-	-	-

2. Сведения о частях границ уточняемого земельного участка с кадастровым номером

03:22:011023:10

Обозначение части границы		Горизонтальное положение (S), м	Описание прохождения части границ	Отметка о наличии земельного спора о местоположении границ земельного участка
от т.	до т.			
1	2	3	4	5
н5У	н6У	28,65	-	-
н6У	н7У	17,90	-	-
н7У	н8У	27,97	-	-
н8У	н5У	19,97	-	-

н9У	-	-	472871,72	3283285,10	Метод спутниковых геодезических измерений (определений)	0,10	$Mt = \sqrt{(m0^2 + m1^2)} = \sqrt{(0.04^2 + 0.09^2)} = 0.10$
74	472871,72	3283285,10	-	-	-	-	-
н10У	-	-	472869,50	3283321,60	Метод спутниковых геодезических измерений (определений)	0,10	$Mt = \sqrt{(m0^2 + m1^2)} = \sqrt{(0.04^2 + 0.09^2)} = 0.10$
75	472871,02	3283320,26	-	-	-	-	-
н6У	-	-	472855,33	3283321,24	Метод спутниковых геодезических измерений (определений)	0,10	$Mt = \sqrt{(m0^2 + m1^2)} = \sqrt{(0.04^2 + 0.09^2)} = 0.10$
71	472856,79	3283319,97	-	-	-	-	-
н11У	-	-	472858,60	3283285,00	Метод спутниковых геодезических измерений (определений)	0,10	$Mt = \sqrt{(m0^2 + m1^2)} = \sqrt{(0.04^2 + 0.09^2)} = 0.10$
76	472858,60	3283285,00	-	-	-	-	-
н9У	-	-	472871,72	3283285,10	Метод спутниковых геодезических измерений (определений)	0,10	$Mt = \sqrt{(m0^2 + m1^2)} = \sqrt{(0.04^2 + 0.09^2)} = 0.10$
74	472871,72	3283285,10	-	-	-	-	-

2. Сведения о частях границ уточняемого земельного участка с кадастровым номером

03:22:011023:11

Обозначение части границы		Горизонтальное проложение (S), м	Описание прохождения части границ	Отметка о наличии земельного спора о местоположении границ земельного участка
от т.	до т.			
1	2	3	4	5
н9У	н10У	36,57	-	-
н10У	н6У	14,17	-	-
н6У	н11У	36,39	-	-
н11У	н9У	13,12	-	-

3. Общие сведения об уточняемом земельном участке с кадастровым номером

=

№ п/п	Наименование характеристики земельного участка	Значение характеристики
1	2	3
1	Адрес земельного участка	Российская Федерация, Республика Бурятия, р-н Селенгинский
	Местоположение земельного участка (при отсутствии присвоенного адреса)	-

	Дополнительные сведения о местоположении земельного участка	-
2	Площадь земельного участка ± величина погрешности определения площади (P ± ΔP), м²	497±8
3	Формула, примененная для расчета предельной допустимой погрешности определения площади земельного участка (ΔP), м²	$\Delta P = 3.5 * M_t * \sqrt{P} = 3.5 * 0.1 * \sqrt{497} = 8$
4	Площадь земельного участка согласно сведениям Единого государственного реестра недвижимости (Pкад), м²	-
5	Оценка расхождения P и Pкад (P - Pкад), м²	-
6	Предельный минимальный и максимальный размеры земельного участка (Pмин и Pмакс), м²	300 3000
7	Кадастровый или иной номер (обозначение) здания, сооружения, объекта незавершенного строительства, расположенного на земельном участке	-
8	Иные сведения	-

1. Сведения о характерных точках границы уточняемого земельного участка с кадастровым номером 03:22:011023:12

Зона № 3

Обозначение характерных точек границ	Существующие координаты, м		Уточненные координаты, м		Метод определения координат	Средняя квадратическая погрешность определения координат характерной точки (M _t), м	Формулы, примененные для расчета средней квадратической погрешности определения координат характерной точки (M _t), м
	X	Y	X	Y			
1	2	3	4	5	6	7	8
n12У	-	-	472883,96	3283285,43	Метод спутниковых геодезических измерений (определений)	0,10	$M_t = \sqrt{(m_0^2 + m_1^2)} = \sqrt{(0.04^2 + 0.09^2)} = 0.10$
77	472883,96	3283285,43	-	-	-	-	-
n13У	-	-	472881,93	3283321,89	Метод спутниковых геодезических измерений (определений)	0,10	$M_t = \sqrt{(m_0^2 + m_1^2)} = \sqrt{(0.04^2 + 0.09^2)} = 0.10$
78	472882,69	3283320,28	-	-	-	-	-
n10У	-	-	472869,50	3283321,60	Метод спутниковых геодезических измерений (определений)	0,10	$M_t = \sqrt{(m_0^2 + m_1^2)} = \sqrt{(0.04^2 + 0.09^2)} = 0.10$
79	472871,02	3283320,37	-	-	-	-	-

н9У	-	-	472871,72	3283285,10	Метод спутниковых геодезических измерений (определений)	0,10	$Mt = \sqrt{(m0^2 + m1^2)} = \sqrt{(0.04^2 + 0.09^2)} = 0.10$
74	472871,72	3283285,10	-	-	-	-	-
н12У	-	-	472883,96	3283285,43	Метод спутниковых геодезических измерений (определений)	0,10	$Mt = \sqrt{(m0^2 + m1^2)} = \sqrt{(0.04^2 + 0.09^2)} = 0.10$
77	472883,96	3283285,43	-	-	-	-	-

2. Сведения о частях границ уточняемого земельного участка с кадастровым номером

03:22:011023:12

Обозначение части границы		Горизонтальное положение (S), м	Описание прохождения части границ	Отметка о наличии земельного спора о местоположении границ земельного участка
от т.	до т.			
1	2	3	4	5
н12У	н13У	36,52	-	-
н13У	н10У	12,43	-	-
н10У	н9У	36,57	-	-
н9У	н12У	12,24	-	-

3. Общие сведения об уточняемом земельном участке с кадастровым номером

=

№ п/п	Наименование характеристики земельного участка	Значение характеристики
1	2	3
1	Адрес земельного участка	Российская Федерация, Республика Бурятия, р-н Селенгинский
	Местоположение земельного участка (при отсутствии присвоенного адреса)	-
	Дополнительные сведения о местоположении земельного участка	-
2	Площадь земельного участка ± величина погрешности определения площади (P ± ΔP), м²	451±7
3	Формула, примененная для расчета предельной допустимой погрешности определения площади земельного участка (ΔP), м²	$\Delta P = 3.5 * Mt * \sqrt{P} = 3.5 * 0.1 * \sqrt{451} = 7$
4	Площадь земельного участка согласно сведениям Единого государственного реестра недвижимости (Ркад), м²	-
5	Оценка расхождения P и Ркад (P - Ркад), м²	-

6	Предельный минимальный и максимальный размеры земельного участка (Рмин и Рмакс), м ²	300 3000
7	Кадастровый или иной номер (обозначение) здания, сооружения, объекта незавершенного строительства, расположенного на земельном участке	-
8	Иные сведения	-

1. Сведения о характерных точках границы уточняемого земельного участка с кадастровым номером 03:22:011023:13

Зона № 3

Обозначение характерных точек границ	Существующие координаты, м		Уточненные координаты, м		Метод определения координат	Средняя квадратическая погрешность определения координат характерной точки (M _t), м	Формулы, примененные для расчета средней квадратической погрешности определения координат характерной точки (M _t), м
	X	Y	X	Y			
1	2	3	4	5	6	7	8
n14У	-	-	472904,56	3283285,54	Метод спутниковых геодезических измерений (определений)	0,10	$M_t = \sqrt{(m_0^2 + m_1^2)} = \sqrt{(0.04^2 + 0.09^2)} = 0.10$
80	472904,56	3283285,54	-	-	-	-	-
n15У	-	-	472903,16	3283322,94	Метод спутниковых геодезических измерений (определений)	0,10	$M_t = \sqrt{(m_0^2 + m_1^2)} = \sqrt{(0.04^2 + 0.09^2)} = 0.10$
81	472904,19	3283320,91	-	-	-	-	-
n13У	-	-	472881,93	3283321,89	Метод спутниковых геодезических измерений (определений)	0,10	$M_t = \sqrt{(m_0^2 + m_1^2)} = \sqrt{(0.04^2 + 0.09^2)} = 0.10$
78	472882,69	3283320,28	-	-	-	-	-
n12У	-	-	472883,96	3283285,43	Метод спутниковых геодезических измерений (определений)	0,10	$M_t = \sqrt{(m_0^2 + m_1^2)} = \sqrt{(0.04^2 + 0.09^2)} = 0.10$
77	472883,96	3283285,43	-	-	-	-	-
n14У	-	-	472904,56	3283285,54	Метод спутниковых геодезических измерений (определений)	0,10	$M_t = \sqrt{(m_0^2 + m_1^2)} = \sqrt{(0.04^2 + 0.09^2)} = 0.10$
80	472904,56	3283285,54	-	-	-	-	-

2. Сведения о частях границ уточняемого земельного участка с кадастровым номером 03:22:011023:13

Обозначение части границы		Горизонтальное проложение (S), м	Описание прохождения части границ	Отметка о наличии земельного спора о местоположении границ земельного участка
от т.	до т.			

1	2	3	4	5
n14У	n15У	37,43	-	-
n15У	n13У	21,26	-	-
n13У	n12У	36,52	-	-
n12У	n14У	20,60	-	-

3. Общие сведения об уточняемом земельном участке с кадастровым номером

=

№ п/п	Наименование характеристики земельного участка	Значение характеристики
1	2	3
1	Адрес земельного участка	Российская Федерация, Республика Бурятия, р-н Селенгинский
	Местоположение земельного участка (при отсутствии присвоенного адреса)	-
	Дополнительные сведения о местоположении земельного участка	-
2	Площадь земельного участка ± величина погрешности определения площади (P ± ΔP), м²	773±10
3	Формула, примененная для расчета предельной допустимой погрешности определения площади земельного участка (ΔP), м²	$\Delta P = 3.5 * M_t * \sqrt{P} = 3.5 * 0.1 * \sqrt{773} = 10$
4	Площадь земельного участка согласно сведениям Единого государственного реестра недвижимости (Pкад), м²	-
5	Оценка расхождения P и Pкад (P - Pкад), м²	-
6	Предельный минимальный и максимальный размеры земельного участка (Pмин и Pмакс), м²	300 3000
7	Кадастровый или иной номер (обозначение) здания, сооружения, объекта незавершенного строительства, расположенного на земельном участке	-
8	Иные сведения	-

1. Сведения о характерных точках границы уточняемого земельного участка с кадастровым номером

03:22:011023:14

Зона № 3

Обозначение характеристики	Существующие координаты, м	Уточненные координаты, м	Метод определения	Средняя квадратическая погрешность определения	Формулы, примененные для расчета средней квадратической погрешности определения

Характеристика точек границ	X	Y	X	Y	координат	определения координат характерной точки (M _t), м	квадратической погрешности определения координат характерной точки (M _t), м
1	2	3	4	5	6	7	8
н16У	-	-	472942,67	3283285,62	Метод спутниковых геодезических измерений (определений)	0,10	$M_t = \sqrt{(m_0^2 + m_1^2)} = \sqrt{(0.04^2 + 0.09^2)} = 0.10$
82	472942,67	3283285,62	-	-	-	-	-
н17У	-	-	472942,68	3283314,70	Метод спутниковых геодезических измерений (определений)	0,10	$M_t = \sqrt{(m_0^2 + m_1^2)} = \sqrt{(0.04^2 + 0.09^2)} = 0.10$
83	472942,68	3283314,70	-	-	-	-	-
н18У	-	-	472945,42	3283314,40	Метод спутниковых геодезических измерений (определений)	0,10	$M_t = \sqrt{(m_0^2 + m_1^2)} = \sqrt{(0.04^2 + 0.09^2)} = 0.10$
84	472945,42	3283314,40	-	-	-	-	-
н19У	-	-	472945,11	3283319,26	Метод спутниковых геодезических измерений (определений)	0,10	$M_t = \sqrt{(m_0^2 + m_1^2)} = \sqrt{(0.04^2 + 0.09^2)} = 0.10$
85	472945,11	3283319,26	-	-	-	-	-
н20У	-	-	472927,91	3283318,62	Метод спутниковых геодезических измерений (определений)	0,10	$M_t = \sqrt{(m_0^2 + m_1^2)} = \sqrt{(0.04^2 + 0.09^2)} = 0.10$
86	472927,91	3283318,62	-	-	-	-	-
н21У	-	-	472928,57	3283285,56	Метод спутниковых геодезических измерений (определений)	0,10	$M_t = \sqrt{(m_0^2 + m_1^2)} = \sqrt{(0.04^2 + 0.09^2)} = 0.10$
87	472928,57	3283285,56	-	-	-	-	-
н16У	-	-	472942,67	3283285,62	Метод спутниковых геодезических измерений (определений)	0,10	$M_t = \sqrt{(m_0^2 + m_1^2)} = \sqrt{(0.04^2 + 0.09^2)} = 0.10$
82	472942,67	3283285,62	-	-	-	-	-

2. Сведения о частях границ уточняемого земельного участка с кадастровым номером

03:22:011023:14

Обозначение части границы		Горизонтально е проложение (S), м	Описание прохождения части границ	Отметка о наличии земельного спора о местоположении границ земельного участка
от т.	до т.			
1	2	3	4	5
н16У	н17У	29,08	-	-
н17У	н18У	2,76	-	-
н18У	н19У	4,87	-	-
н19У	н20У	17,21	-	-
н20У	н21У	33,07	-	-

н22У	-	-	472967,24	3283286,06	Метод спутниковых геодезических измерений (определений)	0,10	$Mt=\sqrt{(m0^2+m1^2)}=\sqrt{(0.04^2+0.09^2)}=0.10$
88	472967,24	3283286,06	-	-	-	-	-
н23У	-	-	472966,50	3283320,12	Метод спутниковых геодезических измерений (определений)	0,10	$Mt=\sqrt{(m0^2+m1^2)}=\sqrt{(0.04^2+0.09^2)}=0.10$
89	472966,50	3283320,12	-	-	-	-	-
н19У	-	-	472945,11	3283319,26	Метод спутниковых геодезических измерений (определений)	0,10	$Mt=\sqrt{(m0^2+m1^2)}=\sqrt{(0.04^2+0.09^2)}=0.10$
85	472945,11	3283319,26	-	-	-	-	-
н18У	-	-	472945,42	3283314,40	Метод спутниковых геодезических измерений (определений)	0,10	$Mt=\sqrt{(m0^2+m1^2)}=\sqrt{(0.04^2+0.09^2)}=0.10$
84	472945,42	3283314,40	-	-	-	-	-
н17У	-	-	472942,68	3283314,70	Метод спутниковых геодезических измерений (определений)	0,10	$Mt=\sqrt{(m0^2+m1^2)}=\sqrt{(0.04^2+0.09^2)}=0.10$
83	472942,68	3283314,70	-	-	-	-	-
н16У	-	-	472942,67	3283285,62	Метод спутниковых геодезических измерений (определений)	0,10	$Mt=\sqrt{(m0^2+m1^2)}=\sqrt{(0.04^2+0.09^2)}=0.10$
82	472942,67	3283285,62	-	-	-	-	-
н22У	-	-	472967,24	3283286,06	Метод спутниковых геодезических измерений (определений)	0,10	$Mt=\sqrt{(m0^2+m1^2)}=\sqrt{(0.04^2+0.09^2)}=0.10$
88	472967,24	3283286,06	-	-	-	-	-

2. Сведения о частях границ уточняемого земельного участка с кадастровым номером

03:22:011023:15

Обозначение части границы		Горизонтально е проложение (S), м	Описание прохождения части границ	Отметка о наличии земельного спора о местоположении границ земельного участка
от т.	до т.			
1	2	3	4	5
н22У	н23У	34,07	-	-
н23У	н19У	21,41	-	-
н19У	н18У	4,87	-	-
н18У	н17У	2,76	-	-
н17У	н16У	29,08	-	-
н16У	н22У	24,57	-	-

3. Общие сведения об уточняемом земельном участке с кадастровым номером

=

№ п/п	Наименование характеристики земельного участка	Значение характеристики
-------	--	-------------------------

1	2	3
1	Адрес земельного участка	<i>Российская Федерация, Республика Бурятия, р-н Селенгинский</i>
	Местоположение земельного участка (при отсутствии присвоенного адреса)	-
	Дополнительные сведения о местоположении земельного участка	-
2	Площадь земельного участка ± величина погрешности определения площади ($P \pm \Delta P$), м ²	<i>806±10</i>
3	Формула, примененная для расчета предельной допустимой погрешности определения площади земельного участка (ΔP), м ²	$\Delta P = 3.5 * M_t * \sqrt{P} = 3.5 * 0.1 * \sqrt{806} = 10$
4	Площадь земельного участка согласно сведениям Единого государственного реестра недвижимости ($P_{\text{кад}}$), м ²	-
5	Оценка расхождения P и $P_{\text{кад}}$ ($P - P_{\text{кад}}$), м ²	-
6	Предельный минимальный и максимальный размеры земельного участка ($P_{\text{мин}}$ и $P_{\text{макс}}$), м ²	<i>300</i> <i>3000</i>
7	Кадастровый или иной номер (обозначение) здания, сооружения, объекта незавершенного строительства, расположенного на земельном участке	-
8	Иные сведения	-

1. Сведения о характерных точках границы уточняемого земельного участка с кадастровым номером 03:22:011023:16

Зона № 3

Обозначение характерных точек границ	Существующие координаты, м		Уточненные координаты, м		Метод определения координат	Средняя квадратическая погрешность определения координат характерной точки (M_t), м	Формулы, примененные для расчета средней квадратической погрешности определения координат характерной точки (M_t), м
	X	Y	X	Y			
1	2	3	4	5	6	7	8
<i>n24У</i>	-	-	<i>472987,40</i>	<i>3283286,40</i>	<i>Метод спутниковых геодезических измерений (определений)</i>	<i>0,10</i>	$M_t = \sqrt{(m_0^2 + m_1^2)} = \sqrt{(0.04^2 + 0.09^2)} = 0.10$
<i>90</i>	<i>472987,40</i>	<i>3283286,40</i>	-	-	-	-	-

н25У	-	-	472987,02	3283321,33	Метод спутниковых геодезических измерений (определений)	0,10	$Mt = \sqrt{(m0^2 + m1^2)} = \sqrt{(0.04^2 + 0.09^2)} = 0.10$
91	472987,02	3283321,33	-	-	-	-	-
н23У	-	-	472966,50	3283320,12	Метод спутниковых геодезических измерений (определений)	0,10	$Mt = \sqrt{(m0^2 + m1^2)} = \sqrt{(0.04^2 + 0.09^2)} = 0.10$
89	472966,50	3283320,12	-	-	-	-	-
н22У	-	-	472967,24	3283286,06	Метод спутниковых геодезических измерений (определений)	0,10	$Mt = \sqrt{(m0^2 + m1^2)} = \sqrt{(0.04^2 + 0.09^2)} = 0.10$
88	472967,24	3283286,06	-	-	-	-	-
н24У	-	-	472987,40	3283286,40	Метод спутниковых геодезических измерений (определений)	0,10	$Mt = \sqrt{(m0^2 + m1^2)} = \sqrt{(0.04^2 + 0.09^2)} = 0.10$
90	472987,40	3283286,40	-	-	-	-	-

2. Сведения о частях границ уточняемого земельного участка с кадастровым номером

03:22:011023:16

Обозначение части границы		Горизонтальное проложение (S), м	Описание прохождения части границ	Отметка о наличии земельного спора о местоположении границ земельного участка
от т.	до т.			
1	2	3	4	5
н24У	н25У	34,93	-	-
н25У	н23У	20,56	-	-
н23У	н22У	34,07	-	-
н22У	н24У	20,16	-	-

3. Общие сведения об уточняемом земельном участке с кадастровым номером

=

№ п/п	Наименование характеристики земельного участка	Значение характеристики
1	2	3
1	Адрес земельного участка	Российская Федерация, Республика Бурятия, р-н Селенгинский
	Местоположение земельного участка (при отсутствии присвоенного адреса)	-
	Дополнительные сведения о местоположении земельного участка	-

2	Площадь земельного участка ± величина погрешности определения площади ($P \pm \Delta P$), м ²	702±9
3	Формула, примененная для расчета предельной допустимой погрешности определения площади земельного участка (ΔP), м ²	$\Delta P = 3.5 * M_t * \sqrt{P} = 3.5 * 0.1 * \sqrt{702} = 9$
4	Площадь земельного участка согласно сведениям Единого государственного реестра недвижимости (Ркад), м ²	-
5	Оценка расхождения Р и Ркад (Р - Ркад), м ²	-
6	Предельный минимальный и максимальный размеры земельного участка (Рмин и Рмакс), м ²	300 3000
7	Кадастровый или иной номер (обозначение) здания, сооружения, объекта незавершенного строительства, расположенного на земельном участке	-
8	Иные сведения	-

1. Сведения о характерных точках границы уточняемого земельного участка с кадастровым номером 03:22:011023:17

Зона № 3

Обозначение характерных точек границ	Существующие координаты, м		Уточненные координаты, м		Метод определения координат	Средняя квадратическая погрешность определения координат характерной точки (M _t), м	Формулы, примененные для расчета средней квадратической погрешности определения координат характерной точки (M _t), м
	X	Y	X	Y			
1	2	3	4	5	6	7	8
н26У	-	-	473021,99	3283287,83	Метод спутниковых геодезических измерений (определений)	0,10	$M_t = \sqrt{(m_0^2 + m_1^2)} = \sqrt{(0.04^2 + 0.09^2)} = 0.10$
92	473021,99	3283287,83	-	-	-	-	-
н27У	-	-	473022,50	3283321,92	Метод спутниковых геодезических измерений (определений)	0,10	$M_t = \sqrt{(m_0^2 + m_1^2)} = \sqrt{(0.04^2 + 0.09^2)} = 0.10$
93	473022,50	3283321,92	-	-	-	-	-
н28У	-	-	473007,96	3283321,76	Метод спутниковых геодезических измерений (определений)	0,10	$M_t = \sqrt{(m_0^2 + m_1^2)} = \sqrt{(0.04^2 + 0.09^2)} = 0.10$
94	473007,96	3283321,76	-	-	-	-	-
н29У	-	-	473007,61	3283288,03	Метод спутниковых геодезических измерений (определений)	0,10	$M_t = \sqrt{(m_0^2 + m_1^2)} = \sqrt{(0.04^2 + 0.09^2)} = 0.10$
95	473007,61	3283288,03	-	-	-	-	-

н26У	-	-	473021,99	3283287,83	Метод спутниковых геодезических измерений (определений)	0,10	$Mt = \sqrt{(m0^2 + m1^2)} = \sqrt{(0.04^2 + 0.09^2)} = 0.10$
92	473021,99	3283287,83	-	-	-	-	-

2. Сведения о частях границ уточняемого земельного участка с кадастровым номером

03:22:011023:17

Обозначение части границы		Горизонтальное проложение (S), м	Описание прохождения части границ	Отметка о наличии земельного спора о местоположении границ земельного участка
от т.	до т.			
1	2	3	4	5
н26У	н27У	34,09	-	-
н27У	н28У	14,54	-	-
н28У	н29У	33,73	-	-
н29У	н26У	14,38	-	-

3. Общие сведения об уточняемом земельном участке с кадастровым номером

=

№ п/п	Наименование характеристики земельного участка	Значение характеристики
1	2	3
1	Адрес земельного участка	Российская Федерация, Республика Бурятия, р-н Селенгинский
	Местоположение земельного участка (при отсутствии присвоенного адреса)	-
	Дополнительные сведения о местоположении земельного участка	-
2	Площадь земельного участка ± величина погрешности определения площади (P ± ΔP), м²	490±8
3	Формула, примененная для расчета предельной допустимой погрешности определения площади земельного участка (ΔP), м²	$\Delta P = 3.5 * Mt * \sqrt{P} = 3.5 * 0.1 * \sqrt{490} = 8$
4	Площадь земельного участка согласно сведениям Единого государственного реестра недвижимости (Ркад), м²	-
5	Оценка расхождения P и Ркад (P - Ркад), м²	-
6	Предельный минимальный и максимальный размеры земельного участка (Рмин и Рмакс), м²	300
		3000
7	Кадастровый или иной номер (обозначение) здания, сооружения, объекта незавершенного строительства, расположенного на земельном участке	-

8	Иные сведения				-		
1. Сведения о характерных точках границы уточняемого земельного участка с кадастровым номером						<u>03:22:011023:18</u>	
Зона № <u>3</u>							
Обозначение характерных точек границ	Существующие координаты, м		Уточненные координаты, м		Метод определения координат	Средняя квадратическая погрешность определения координат характерной точки (M _t), м	Формулы, примененные для расчета средней квадратической погрешности определения координат характерной точки (M _t), м
	X	Y	X	Y			
1	2	3	4	5	6	7	8
н30У	-	-	473052,34	3283279,95	Метод спутниковых геодезических измерений (определений)	0,10	$M_t = \sqrt{(m_0^2 + m_1^2)} = \sqrt{(0.04^2 + 0.09^2)} = 0.10$
96	473052,34	3283279,95	-	-	-	-	-
н31У	-	-	473052,58	3283301,21	Метод спутниковых геодезических измерений (определений)	0,10	$M_t = \sqrt{(m_0^2 + m_1^2)} = \sqrt{(0.04^2 + 0.09^2)} = 0.10$
97	473052,58	3283301,21	-	-	-	-	-
н32У	-	-	473022,18	3283300,47	Метод спутниковых геодезических измерений (определений)	0,10	$M_t = \sqrt{(m_0^2 + m_1^2)} = \sqrt{(0.04^2 + 0.09^2)} = 0.10$
98	473022,18	3283300,47	-	-	-	-	-
н26У	-	-	473021,99	3283287,83	Метод спутниковых геодезических измерений (определений)	0,10	$M_t = \sqrt{(m_0^2 + m_1^2)} = \sqrt{(0.04^2 + 0.09^2)} = 0.10$
92	473021,99	3283287,83	-	-	-	-	-
н33У	-	-	473018,50	3283287,88	Метод спутниковых геодезических измерений (определений)	0,10	$M_t = \sqrt{(m_0^2 + m_1^2)} = \sqrt{(0.04^2 + 0.09^2)} = 0.10$
99	473018,50	3283287,88	-	-	-	-	-
н34У	-	-	473018,54	3283279,04	Метод спутниковых геодезических измерений (определений)	0,10	$M_t = \sqrt{(m_0^2 + m_1^2)} = \sqrt{(0.04^2 + 0.09^2)} = 0.10$
100	473018,54	3283279,04	-	-	-	-	-
н30У	-	-	473052,34	3283279,95	Метод спутниковых геодезических измерений (определений)	0,10	$M_t = \sqrt{(m_0^2 + m_1^2)} = \sqrt{(0.04^2 + 0.09^2)} = 0.10$
96	473052,34	3283279,95	-	-	-	-	-
2. Сведения о частях границ уточняемого земельного участка с кадастровым номером						<u>03:22:011023:18</u>	

Обозначение части границы		Горизонтально е проложение (S), м	Описание прохождения части границ	Отметка о наличии земельного спора о местоположении границ земельного участка
от т.	до т.			
1	2	3	4	5
н30У	н31У	21,26	-	-
н31У	н32У	30,41	-	-
н32У	н26У	12,64	-	-
н26У	н33У	3,49	-	-
н33У	н34У	8,84	-	-
н34У	н30У	33,81	-	-

3. Общие сведения об уточняемом земельном участке с кадастровым номером

-

№ п/п	Наименование характеристики земельного участка	Значение характеристики
1	2	3
1	Адрес земельного участка	<i>Российская Федерация, Республика Бурятия, р-н Селенгинский</i>
	Местоположение земельного участка (при отсутствии присвоенного адреса)	-
	Дополнительные сведения о местоположении земельного участка	-
2	Площадь земельного участка ± величина погрешности определения площади (P ± ΔP), м ²	678±9
3	Формула, примененная для расчета предельной допустимой погрешности определения площади земельного участка (ΔP), м ²	$\Delta P = 3.5 * M_t * \sqrt{P} = 3.5 * 0.1 * \sqrt{678} = 9$
4	Площадь земельного участка согласно сведениям Единого государственного реестра недвижимости (Ркад), м ²	-
5	Оценка расхождения P и Ркад (P - Ркад), м ²	-
6	Предельный минимальный и максимальный размеры земельного участка (Рмин и Рмакс), м ²	300 3000
7	Кадастровый или иной номер (обозначение) здания, сооружения, объекта незавершенного строительства, расположенного на земельном участке	-
8	Иные сведения	-

1. Сведения о характерных точках границы уточняемого земельного участка с кадастровым номером

03:22:011023:19

Зона № 3

Обозначение характерных точек границ	Существующие координаты, м		Уточненные координаты, м		Метод определения координат	Средняя квадратическая погрешность определения координат характерной точки (M _t), м	Формулы, примененные для расчета средней квадратической погрешности определения координат характерной точки (M _t), м
	X	Y	X	Y			
1	2	3	4	5	6	7	8
н35У	-	-	472917,07	3283251,60	Метод спутниковых геодезических измерений (определений)	0,10	$M_t = \sqrt{(m_0^2 + m_1^2)} = \sqrt{(0.04^2 + 0.09^2)} = 0.10$
101	472917,07	3283251,60	-	-	-	-	-
н36У	-	-	472916,10	3283285,23	Метод спутниковых геодезических измерений (определений)	0,10	$M_t = \sqrt{(m_0^2 + m_1^2)} = \sqrt{(0.04^2 + 0.09^2)} = 0.10$
102	472916,10	3283285,23	-	-	-	-	-
н14У	-	-	472904,56	3283285,54	Метод спутниковых геодезических измерений (определений)	0,10	$M_t = \sqrt{(m_0^2 + m_1^2)} = \sqrt{(0.04^2 + 0.09^2)} = 0.10$
80	472904,56	3283285,54	-	-	-	-	-
н37У	-	-	472904,97	3283251,49	Метод спутниковых геодезических измерений (определений)	0,10	$M_t = \sqrt{(m_0^2 + m_1^2)} = \sqrt{(0.04^2 + 0.09^2)} = 0.10$
103	472904,97	3283251,49	-	-	-	-	-
н35У	-	-	472917,07	3283251,60	Метод спутниковых геодезических измерений (определений)	0,10	$M_t = \sqrt{(m_0^2 + m_1^2)} = \sqrt{(0.04^2 + 0.09^2)} = 0.10$
101	472917,07	3283251,60	-	-	-	-	-

2. Сведения о частях границ уточняемого земельного участка с кадастровым номером

03:22:011023:19

Обозначение части границы		Горизонтально е проложение (S), м	Описание прохождения части границ	Отметка о наличии земельного спора о местоположении границ земельного участка
от т.	до т.			
1	2	3	4	5
н35У	н36У	33,64	-	-
н36У	н14У	11,54	-	-
н14У	н37У	34,05	-	-
н37У	н35У	12,10	-	-

3. Общие сведения об уточняемом земельном участке с кадастровым номером

=

№ п/п	Наименование характеристики земельного участка	Значение характеристики
1	2	3

1	Адрес земельного участка	Российская Федерация, Республика Бурятия, р-н Селенгинский
	Местоположение земельного участка (при отсутствии присвоенного адреса)	-
	Дополнительные сведения о местоположении земельного участка	-
2	Площадь земельного участка ± величина погрешности определения площади (P ± ΔP), м²	400±7
3	Формула, примененная для расчета предельной допустимой погрешности определения площади земельного участка (ΔP), м²	$\Delta P = 3.5 * M_t * \sqrt{P} = 3.5 * 0.1 * \sqrt{400} = 7$
4	Площадь земельного участка согласно сведениям Единого государственного реестра недвижимости (Pкад), м²	-
5	Оценка расхождения P и Pкад (P - Pкад), м²	-
6	Предельный минимальный и максимальный размеры земельного участка (Pмин и Pмакс), м²	300 3000
7	Кадастровый или иной номер (обозначение) здания, сооружения, объекта незавершенного строительства, расположенного на земельном участке	-
8	Иные сведения	-

1. Сведения о характерных точках границы уточняемого земельного участка с кадастровым номером 03:22:011023:2

Зона № 3

Обозначение характерных точек границ	Существующие координаты, м		Уточненные координаты, м		Метод определения координат	Средняя квадратическая погрешность определения координат характерной точки (M _t), м	Формулы, примененные для расчета средней квадратической погрешности определения координат характерной точки (M _t), м
	X	Y	X	Y			
1	2	3	4	5	6	7	8
n38У	-	-	472825,33	3283248,75	Метод спутниковых геодезических измерений (определений)	0,10	$M_t = \sqrt{(m_0^2 + m_1^2)} = \sqrt{(0.04^2 + 0.09^2)} = 0.10$
104	472825,36	3283249,74	-	-	-	-	-

н39У	-	-	472824,53	3283278,99	Метод спутниковых геодезических измерений (определений)	0,10	$Mt=\sqrt{(m0^2+m1^2)}=\sqrt{(0.04^2+0.09^2)}=0.10$
105	472824,53	3283278,99	-	-	-	-	-
н40У	-	-	472807,31	3283277,35	Метод спутниковых геодезических измерений (определений)	0,10	$Mt=\sqrt{(m0^2+m1^2)}=\sqrt{(0.04^2+0.09^2)}=0.10$
106	472810,95	3283277,70	-	-	-	-	-
н41У	-	-	472808,53	3283251,79	Метод спутниковых геодезических измерений (определений)	0,10	$Mt=\sqrt{(m0^2+m1^2)}=\sqrt{(0.04^2+0.09^2)}=0.10$
107	472811,95	3283249,50	-	-	-	-	-
н42У	-	-	472811,06	3283247,74	Метод спутниковых геодезических измерений (определений)	0,10	$Mt=\sqrt{(m0^2+m1^2)}=\sqrt{(0.04^2+0.09^2)}=0.10$
н38У	-	-	472825,33	3283248,75	Метод спутниковых геодезических измерений (определений)	0,10	$Mt=\sqrt{(m0^2+m1^2)}=\sqrt{(0.04^2+0.09^2)}=0.10$
104	472825,36	3283249,74	-	-	-	-	-

2. Сведения о частях границ уточняемого земельного участка с кадастровым номером

03:22:011023:2

Обозначение части границы		Горизонтальное проложение (S), м	Описание прохождения части границ	Отметка о наличии земельного спора о местоположении границ земельного участка
от т.	до т.			
1	2	3	4	5
н38У	н39У	30,25	-	-
н39У	н40У	17,30	-	-
н40У	н41У	25,59	-	-
н41У	н42У	4,78	-	-
н42У	н38У	14,31	-	-

3. Общие сведения об уточняемом земельном участке с кадастровым номером

-

№ п/п	Наименование характеристики земельного участка	Значение характеристики
1	2	3
1	Адрес земельного участка	Российская Федерация, Республика Бурятия, р-н Селенгинский
	Местоположение земельного участка (при отсутствии присвоенного адреса)	-

	Дополнительные сведения о местоположении земельного участка	-
2	Площадь земельного участка ± величина погрешности определения площади (P ± ΔP), м²	504±8
3	Формула, примененная для расчета предельной допустимой погрешности определения площади земельного участка (ΔP), м²	$\Delta P = 3.5 * M_t * \sqrt{P} = 3.5 * 0.1 * \sqrt{504} = 8$
4	Площадь земельного участка согласно сведениям Единого государственного реестра недвижимости (Ркад), м²	-
5	Оценка расхождения P и Ркад (P - Ркад), м²	-
6	Предельный минимальный и максимальный размеры земельного участка (Рмин и Рмакс), м²	300 3000
7	Кадастровый или иной номер (обозначение) здания, сооружения, объекта незавершенного строительства, расположенного на земельном участке	-
8	Иные сведения	-

1. Сведения о характерных точках границы уточняемого земельного участка с кадастровым номером 03:22:011023:4

Зона № 3

Обозначение характерных точек границ	Существующие координаты, м		Уточненные координаты, м		Метод определения координат	Средняя квадратическая погрешность определения координат характерной точки (M _t), м	Формулы, примененные для расчета средней квадратической погрешности определения координат характерной точки (M _t), м
	X	Y	X	Y			
1	2	3	4	5	6	7	8
н37У	-	-	472904,97	3283251,49	Метод спутниковых геодезических измерений (определений)	0,10	$M_t = \sqrt{(m_0^2 + m_1^2)} = \sqrt{(0.04^2 + 0.09^2)} = 0.10$
103	472904,97	3283251,49	-	-	-	-	-
н14У	-	-	472904,56	3283285,54	Метод спутниковых геодезических измерений (определений)	0,10	$M_t = \sqrt{(m_0^2 + m_1^2)} = \sqrt{(0.04^2 + 0.09^2)} = 0.10$
80	472904,56	3283285,54	-	-	-	-	-
н43У	-	-	472890,90	3283285,47	Метод спутниковых геодезических измерений (определений)	0,10	$M_t = \sqrt{(m_0^2 + m_1^2)} = \sqrt{(0.04^2 + 0.09^2)} = 0.10$
108	472890,90	3283285,47	-	-	-	-	-

н44У	-	-	472890,33	3283251,88	Метод спутниковых геодезических измерений (определений)	0,10	$Mt = \sqrt{(m0^2 + m1^2)} = \sqrt{(0.04^2 + 0.09^2)} = 0.10$
109	472890,33	3283251,88	-	-	-	-	-
н37У	-	-	472904,97	3283251,49	Метод спутниковых геодезических измерений (определений)	0,10	$Mt = \sqrt{(m0^2 + m1^2)} = \sqrt{(0.04^2 + 0.09^2)} = 0.10$
103	472904,97	3283251,49	-	-	-	-	-

2. Сведения о частях границ уточняемого земельного участка с кадастровым номером

03:22:011023:4

Обозначение части границы		Горизонтальное положение (S), м	Описание прохождения части границ	Отметка о наличии земельного спора о местоположении границ земельного участка
от т.	до т.			
1	2	3	4	5
н37У	н14У	34,05	-	-
н14У	н43У	13,66	-	-
н43У	н44У	33,59	-	-
н44У	н37У	14,65	-	-

3. Общие сведения об уточняемом земельном участке с кадастровым номером

=

№ п/п	Наименование характеристики земельного участка	Значение характеристики
1	2	3
1	Адрес земельного участка	Российская Федерация, Республика Бурятия, р-н Селенгинский
	Местоположение земельного участка (при отсутствии присвоенного адреса)	-
	Дополнительные сведения о местоположении земельного участка	-
2	Площадь земельного участка ± величина погрешности определения площади (P ± ΔP), м²	479±8
3	Формула, примененная для расчета предельной допустимой погрешности определения площади земельного участка (ΔP), м²	$\Delta P = 3.5 * Mt * \sqrt{P} = 3.5 * 0.1 * \sqrt{479} = 8$
4	Площадь земельного участка согласно сведениям Единого государственного реестра недвижимости (Ркад), м²	-
5	Оценка расхождения P и Ркад (P - Ркад), м²	-

6	Предельный минимальный и максимальный размеры земельного участка (Рмин и Рмакс), м ²	300 3000
7	Кадастровый или иной номер (обозначение) здания, сооружения, объекта незавершенного строительства, расположенного на земельном участке	-
8	Иные сведения	-

1. Сведения о характерных точках границы уточняемого земельного участка с кадастровым номером 03:22:011023:5

Зона № 3

Обозначение характерных точек границ	Существующие координаты, м		Уточненные координаты, м		Метод определения координат	Средняя квадратическая погрешность определения координат характерной точки (M _t), м	Формулы, примененные для расчета средней квадратической погрешности определения координат характерной точки (M _t), м
	X	Y	X	Y			
1	2	3	4	5	6	7	8
н45У	-	-	473000,61	3283253,00	Метод спутниковых геодезических измерений (определений)	0,10	$M_t = \sqrt{(m_0^2 + m_1^2)} = \sqrt{(0.04^2 + 0.09^2)} = 0.10$
110	473000,61	3283253,00	-	-	-	-	-
н46У	-	-	473000,36	3283288,37	Метод спутниковых геодезических измерений (определений)	0,10	$M_t = \sqrt{(m_0^2 + m_1^2)} = \sqrt{(0.04^2 + 0.09^2)} = 0.10$
111	473000,36	3283288,37	-	-	-	-	-
н47У	-	-	472987,34	3283288,27	Метод спутниковых геодезических измерений (определений)	0,10	$M_t = \sqrt{(m_0^2 + m_1^2)} = \sqrt{(0.04^2 + 0.09^2)} = 0.10$
112	472987,34	3283288,27	-	-	-	-	-
н48У	-	-	472987,18	3283286,41	Метод спутниковых геодезических измерений (определений)	0,10	$M_t = \sqrt{(m_0^2 + m_1^2)} = \sqrt{(0.04^2 + 0.09^2)} = 0.10$
113	472987,18	3283286,41	-	-	-	-	-
н49У	-	-	472979,58	3283286,17	Метод спутниковых геодезических измерений (определений)	0,10	$M_t = \sqrt{(m_0^2 + m_1^2)} = \sqrt{(0.04^2 + 0.09^2)} = 0.10$
114	472979,58	3283286,17	-	-	-	-	-
н50У	-	-	472979,91	3283253,01	Метод спутниковых геодезических измерений (определений)	0,10	$M_t = \sqrt{(m_0^2 + m_1^2)} = \sqrt{(0.04^2 + 0.09^2)} = 0.10$
115	472979,91	3283253,01	-	-	-	-	-

н45У	-	-	473000,61	3283253,00	Метод спутниковых геодезических измерений (определений)	0,10	$Mt = \sqrt{(m0^2 + m1^2)} = \sqrt{(0.04^2 + 0.09^2)} = 0.10$
110	473000,61	3283253,00	-	-	-	-	-

2. Сведения о частях границ уточняемого земельного участка с кадастровым номером

03:22:011023:5

Обозначение части границы		Горизонтальное проложение (S), м	Описание прохождения части границ	Отметка о наличии земельного спора о местоположении границ земельного участка
от т.	до т.			
1	2	3	4	5
н45У	н46У	35,37	-	-
н46У	н47У	13,02	-	-
н47У	н48У	1,87	-	-
н48У	н49У	7,60	-	-
н49У	н50У	33,16	-	-
н50У	н45У	20,70	-	-

3. Общие сведения об уточняемом земельном участке с кадастровым номером

=

№ п/п	Наименование характеристики земельного участка	Значение характеристики
1	2	3
1	Адрес земельного участка	Российская Федерация, Республика Бурятия, р-н Селенгинский
	Местоположение земельного участка (при отсутствии присвоенного адреса)	-
	Дополнительные сведения о местоположении земельного участка	-
2	Площадь земельного участка ± величина погрешности определения площади (P ± ΔP), м²	717±9
3	Формула, примененная для расчета предельной допустимой погрешности определения площади земельного участка (ΔP), м²	$\Delta P = 3.5 * Mt * \sqrt{P} = 3.5 * 0.1 * \sqrt{717} = 9$
4	Площадь земельного участка согласно сведениям Единого государственного реестра недвижимости (Pкад), м²	-
5	Оценка расхождения P и Pкад (P - Pкад), м²	-
6	Предельный минимальный и максимальный размеры земельного участка (Pмин и Pмакс), м²	300
		3000

7	Кадастровый или иной номер (обозначение) здания, сооружения, объекта незавершенного строительства, расположенного на земельном участке	-
8	Иные сведения	-

1. Сведения о характерных точках границы уточняемого земельного участка с кадастровым номером 03:22:011023:6

Зона № 3

Обозначение характерных точек границ	Существующие координаты, м		Уточненные координаты, м		Метод определения координат	Средняя квадратическая погрешность определения координат характерной точки (M _t), м	Формулы, примененные для расчета средней квадратической погрешности определения координат характерной точки (M _t), м
	X	Y	X	Y			
1	2	3	4	5	6	7	8
н51У	-	-	473018,68	3283253,07	Метод спутниковых геодезических измерений (определений)	0,10	$M_t = \sqrt{(m_0^2 + m_1^2)} = \sqrt{(0.04^2 + 0.09^2)} = 0.10$
116	473018,68	3283253,07	-	-	-	-	-
н33У	-	-	473018,50	3283287,88	Метод спутниковых геодезических измерений (определений)	0,10	$M_t = \sqrt{(m_0^2 + m_1^2)} = \sqrt{(0.04^2 + 0.09^2)} = 0.10$
99	473018,50	3283287,88	-	-	-	-	-
н46У	-	-	473000,36	3283288,37	Метод спутниковых геодезических измерений (определений)	0,10	$M_t = \sqrt{(m_0^2 + m_1^2)} = \sqrt{(0.04^2 + 0.09^2)} = 0.10$
111	473000,36	3283288,37	-	-	-	-	-
н45У	-	-	473000,61	3283253,00	Метод спутниковых геодезических измерений (определений)	0,10	$M_t = \sqrt{(m_0^2 + m_1^2)} = \sqrt{(0.04^2 + 0.09^2)} = 0.10$
110	473000,61	3283253,00	-	-	-	-	-
н51У	-	-	473018,68	3283253,07	Метод спутниковых геодезических измерений (определений)	0,10	$M_t = \sqrt{(m_0^2 + m_1^2)} = \sqrt{(0.04^2 + 0.09^2)} = 0.10$
116	473018,68	3283253,07	-	-	-	-	-

2. Сведения о частях границ уточняемого земельного участка с кадастровым номером

03:22:011023:6

Обозначение части границы		Горизонтальное положение (S), м	Описание прохождения части границ	Отметка о наличии земельного спора о местоположении границ земельного участка
от т.	до т.			
1	2	3	4	5
н51У	н33У	34,81	-	-
н33У	н46У	18,15	-	-

н46У	н45У	35,37	-	-			
н45У	н51У	18,07	-	-			
3. Общие сведения об уточняемом земельном участке с кадастровым номером				03:22:011023:7			
№ п/п	Наименование характеристики земельного участка			Значение характеристики			
1	2			3			
1	Адрес земельного участка			Российская Федерация, Республика Бурятия, р-н Селенгинский			
	Местоположение земельного участка (при отсутствии присвоенного адреса)			-			
	Дополнительные сведения о местоположении земельного участка			-			
2	Площадь земельного участка ± величина погрешности определения площади (Р ± ΔР), м²			635±9			
3	Формула, примененная для расчета предельной допустимой погрешности определения площади земельного участка (ΔР), м²			$\Delta P = 3.5 * M_t * \sqrt{P} = 3.5 * 0.1 * \sqrt{635} = 9$			
4	Площадь земельного участка согласно сведениям Единого государственного реестра недвижимости (Ркад), м²			-			
5	Оценка расхождения Р и Ркад (Р - Ркад), м²			-			
6	Предельный минимальный и максимальный размеры земельного участка (Рмин и Рмакс), м²			300 3000			
7	Кадастровый или иной номер (обозначение) здания, сооружения, объекта незавершенного строительства, расположенного на земельном участке			-			
8	Иные сведения			-			
1. Сведения о характерных точках границы уточняемого земельного участка с кадастровым номером				03:22:011023:7			
Зона № <u>3</u>							
Обозначение характерных точек границ	Существующие координаты, м		Уточненные координаты, м		Метод определения координат	Средняя квадратическая погрешность определения координат характерной точки (M _t), м	Формулы, примененные для расчета средней квадратической погрешности определения координат характерной точки (M _t), м
	X	Y	X	Y			

1	2	3	4	5	6	7	8
н52У	-	-	473051,46	3283255,94	Метод спутниковых геодезических измерений (определений)	0,10	$Mt=\sqrt{(m0^2+m1^2)}=\sqrt{(0.04^2+0.09^2)}=0.10$
117	473051,46	3283255,94	-	-	-	-	-
н53У	-	-	473051,01	3283279,92	Метод спутниковых геодезических измерений (определений)	0,10	$Mt=\sqrt{(m0^2+m1^2)}=\sqrt{(0.04^2+0.09^2)}=0.10$
118	473051,01	3283279,92	-	-	-	-	-
н34У	-	-	473018,54	3283279,04	Метод спутниковых геодезических измерений (определений)	0,10	$Mt=\sqrt{(m0^2+m1^2)}=\sqrt{(0.04^2+0.09^2)}=0.10$
100	473018,54	3283279,04	-	-	-	-	-
н54У	-	-	473018,67	3283253,63	Метод спутниковых геодезических измерений (определений)	0,10	$Mt=\sqrt{(m0^2+m1^2)}=\sqrt{(0.04^2+0.09^2)}=0.10$
119	473018,67	3283253,63	-	-	-	-	-
н55У	-	-	473041,50	3283253,90	Метод спутниковых геодезических измерений (определений)	0,10	$Mt=\sqrt{(m0^2+m1^2)}=\sqrt{(0.04^2+0.09^2)}=0.10$
120	473041,50	3283253,90	-	-	-	-	-
н56У	-	-	473041,89	3283256,20	Метод спутниковых геодезических измерений (определений)	0,10	$Mt=\sqrt{(m0^2+m1^2)}=\sqrt{(0.04^2+0.09^2)}=0.10$
121	473041,89	3283256,20	-	-	-	-	-
н52У	-	-	473051,46	3283255,94	Метод спутниковых геодезических измерений (определений)	0,10	$Mt=\sqrt{(m0^2+m1^2)}=\sqrt{(0.04^2+0.09^2)}=0.10$
117	473051,46	3283255,94	-	-	-	-	-

2. Сведения о частях границ уточняемого земельного участка с кадастровым номером

03:22:011023:7

Обозначение части границы		Горизонтальное проложение (S), м	Описание прохождения части границ	Отметка о наличии земельного спора о местоположении границ земельного участка
от т.	до т.			
1	2	3	4	5
н52У	н53У	23,98	-	-
н53У	н34У	32,48	-	-
н34У	н54У	25,41	-	-
н54У	н55У	22,83	-	-
н55У	н56У	2,33	-	-
н56У	н52У	9,57	-	-

3. Общие сведения об уточняемом земельном участке с кадастровым номером

=

н57У	-	-	472858,88	3283279,16	Метод спутниковых геодезических измерений (определений)	0,10	$Mt=\sqrt{(m0^2+m1^2)}=\sqrt{(0.04^2+0.09^2)}=0.10$
122	472858,88	3283279,47	-	-	-	-	-
н58У	-	-	472858,15	3283292,73	Метод спутниковых геодезических измерений (определений)	0,10	$Mt=\sqrt{(m0^2+m1^2)}=\sqrt{(0.04^2+0.09^2)}=0.10$
70	472858,20	3283292,73	-	-	-	-	-
н59У	-	-	472807,15	3283292,78	Метод спутниковых геодезических измерений (определений)	0,10	$Mt=\sqrt{(m0^2+m1^2)}=\sqrt{(0.04^2+0.09^2)}=0.10$
123	472810,80	3283292,78	-	-	-	-	-
н40У	-	-	472807,31	3283277,35	Метод спутниковых геодезических измерений (определений)	0,10	$Mt=\sqrt{(m0^2+m1^2)}=\sqrt{(0.04^2+0.09^2)}=0.10$
106	472810,95	3283277,70	-	-	-	-	-
н60У	-	-	472821,92	3283278,67	Метод спутниковых геодезических измерений (определений)	0,10	$Mt=\sqrt{(m0^2+m1^2)}=\sqrt{(0.04^2+0.09^2)}=0.10$
105	472824,53	3283278,99	-	-	-	-	-
н61У	-	-	472839,60	3283280,01	Метод спутниковых геодезических измерений (определений)	0,10	$Mt=\sqrt{(m0^2+m1^2)}=\sqrt{(0.04^2+0.09^2)}=0.10$
124	472840,96	3283280,30	-	-	-	-	-
н57У	-	-	472858,88	3283279,16	Метод спутниковых геодезических измерений (определений)	0,10	$Mt=\sqrt{(m0^2+m1^2)}=\sqrt{(0.04^2+0.09^2)}=0.10$
122	472858,88	3283279,47	-	-	-	-	-

2. Сведения о частях границ уточняемого земельного участка с кадастровым номером

03:22:011023:8

Обозначение части границы		Горизонтально е проложение (S), м	Описание прохождения части границ	Отметка о наличии земельного спора о местоположении границ земельного участка
от т.	до т.			
1	2	3	4	5
н57У	н58У	13,59	-	-
н58У	н59У	51,00	-	-
н59У	н40У	15,43	-	-
н40У	н60У	14,67	-	-
н60У	н61У	17,73	-	-
н61У	н57У	19,30	-	-

3. Общие сведения об уточняемом земельном участке с кадастровым номером

=

№ п/п	Наименование характеристики земельного участка	Значение характеристики
-------	--	-------------------------

1	2	3
1	Адрес земельного участка	<i>Российская Федерация, Республика Бурятия, р-н Селенгинский</i>
	Местоположение земельного участка (при отсутствии присвоенного адреса)	-
	Дополнительные сведения о местоположении земельного участка	-
2	Площадь земельного участка ± величина погрешности определения площади (P ± ΔP), м²	703±9
3	Формула, примененная для расчета предельной допустимой погрешности определения площади земельного участка (ΔP), м²	$\Delta P = 3.5 * M_t * \sqrt{P} = 3.5 * 0.1 * \sqrt{703} = 9$
4	Площадь земельного участка согласно сведениям Единого государственного реестра недвижимости (Pкад), м²	-
5	Оценка расхождения P и Pкад (P - Pкад), м²	-
6	Предельный минимальный и максимальный размеры земельного участка (Pмин и Pмакс), м²	300 3000
7	Кадастровый или иной номер (обозначение) здания, сооружения, объекта незавершенного строительства, расположенного на земельном участке	-
8	Иные сведения	-

1. Сведения о характерных точках границы уточняемого земельного участка с кадастровым номером 3У

Зона № 3

Обозначение характерных точек границ	Существующие координаты, м		Уточненные координаты, м		Метод определения координат	Средняя квадратическая погрешность определения координат характерной точки (M _t), м	Формулы, примененные для расчета средней квадратической погрешности определения координат характерной точки (M _t), м
	X	Y	X	Y			
1	2	3	4	5	6	7	8
<i>nIV</i>	-	-	472962,46	3283252,07	<i>Метод спутниковых геодезических измерений (определений)</i>	0,10	$M_t = \sqrt{(m_0^2 + m_1^2)} = \sqrt{(0.04^2 + 0.09^2)} = 0.10$

н2У	-	-	472963,37	3283286,06	Метод спутниковых геодезических измерений (определений)	0,10	$Mt=\sqrt{(m0^2+m1^2)}=\sqrt{(0.04^2+0.09^2)}=0.10$
н3У	-	-	472945,37	3283285,67	Метод спутниковых геодезических измерений (определений)	0,10	$Mt=\sqrt{(m0^2+m1^2)}=\sqrt{(0.04^2+0.09^2)}=0.10$
н4У	-	-	472944,68	3283251,60	Метод спутниковых геодезических измерений (определений)	0,10	$Mt=\sqrt{(m0^2+m1^2)}=\sqrt{(0.04^2+0.09^2)}=0.10$
н1У	-	-	472962,46	3283252,07	Метод спутниковых геодезических измерений (определений)	0,10	$Mt=\sqrt{(m0^2+m1^2)}=\sqrt{(0.04^2+0.09^2)}=0.10$

2. Сведения о частях границ уточняемого земельного участка с кадастровым номером

3У

Обозначение части границы		Горизонтальное проложение (S), м	Описание прохождения части границ	Отметка о наличии земельного спора о местоположении границ земельного участка
от т.	до т.			
1	2	3	4	5
н1У	н2У	34,00	-	-
н2У	н3У	18,00	-	-
н3У	н4У	34,08	-	-
н4У	н1У	17,79	-	-

3. Общие сведения об уточняемом земельном участке с кадастровым номером

=

№ п/п	Наименование характеристики земельного участка	Значение характеристики
1	2	3
1	Адрес земельного участка	Российская Федерация, Республика Бурятия, р-н Селенгинский
	Местоположение земельного участка (при отсутствии присвоенного адреса)	-
	Дополнительные сведения о местоположении земельного участка	-
2	Площадь земельного участка ± величина погрешности определения площади (P ± ΔP), м²	608±9
3	Формула, примененная для расчета предельной допустимой погрешности определения площади земельного участка (ΔP), м²	$\Delta P=3.5*Mt*\sqrt{P}=3.5*0.1*\sqrt{608}=9$

4	Площадь земельного участка согласно сведениям Единого государственного реестра недвижимости (Ркад), м ²	-
5	Оценка расхождения Р и Ркад (Р - Ркад), м ²	-
6	Предельный минимальный и максимальный размеры земельного участка (Рмин и Рмакс), м ²	300 3000
7	Кадастровый или иной номер (обозначение) здания, сооружения, объекта незавершенного строительства, расположенного на земельном участке	-
8	Иные сведения	-

1. Сведения о характерных точках границы уточняемого земельного участка с кадастровым номером 3У1

Зона № 3

Обозначение характерных точек границ	Существующие координаты, м		Уточненные координаты, м		Метод определения координат	Средняя квадратическая погрешность определения координат характерной точки (M _t), м	Формулы, примененные для расчета средней квадратической погрешности определения координат характерной точки (M _t), м
	X	Y	X	Y			
1	2	3	4	5	6	7	8
n50У	-	-	472979,91	3283253,01	Метод спутниковых геодезических измерений (определений)	0,10	$M_t = \sqrt{(m_0^2 + m_1^2)} = \sqrt{(0.04^2 + 0.09^2)} = 0.10$
n49У	-	-	472979,58	3283286,17	Метод спутниковых геодезических измерений (определений)	0,10	$M_t = \sqrt{(m_0^2 + m_1^2)} = \sqrt{(0.04^2 + 0.09^2)} = 0.10$
n2У	-	-	472963,37	3283286,06	Метод спутниковых геодезических измерений (определений)	0,10	$M_t = \sqrt{(m_0^2 + m_1^2)} = \sqrt{(0.04^2 + 0.09^2)} = 0.10$
n1У	-	-	472962,46	3283252,07	Метод спутниковых геодезических измерений (определений)	0,10	$M_t = \sqrt{(m_0^2 + m_1^2)} = \sqrt{(0.04^2 + 0.09^2)} = 0.10$
n50У	-	-	472979,91	3283253,01	Метод спутниковых геодезических измерений (определений)	0,10	$M_t = \sqrt{(m_0^2 + m_1^2)} = \sqrt{(0.04^2 + 0.09^2)} = 0.10$

2. Сведения о частях границ уточняемого земельного участка с кадастровым номером 3У1

Обозначение части границы		Горизонтальное проложение (S), м	Описание прохождения части границ	Отметка о наличии земельного спора о местоположении границ земельного участка
от т.	до т.			
1	2	3	4	5

н50У	н49У	33,16	-	-
н49У	н2У	16,21	-	-
н2У	н1У	34,00	-	-
н1У	н50У	17,48	-	-

3. Общие сведения об уточняемом земельном участке с кадастровым номером

=

№ п/п	Наименование характеристики земельного участка	Значение характеристики
1	2	3
1	Адрес земельного участка	Российская Федерация, Республика Бурятия, р-н Селенгинский
	Местоположение земельного участка (при отсутствии присвоенного адреса)	-
	Дополнительные сведения о местоположении земельного участка	-
2	Площадь земельного участка ± величина погрешности определения площади (P ± ΔP), м²	565±8
3	Формула, примененная для расчета предельной допустимой погрешности определения площади земельного участка (ΔP), м²	$\Delta P = 3.5 * M_t * \sqrt{P} = 3.5 * 0.1 * \sqrt{565} = 8$
4	Площадь земельного участка согласно сведениям Единого государственного реестра недвижимости (Pкад), м²	-
5	Оценка расхождения P и Pкад (P - Pкад), м²	-
6	Предельный минимальный и максимальный размеры земельного участка (Pмин и Pмакс), м²	300 3000
7	Кадастровый или иной номер (обозначение) здания, сооружения, объекта незавершенного строительства, расположенного на земельном участке	-
8	Иные сведения	-

1. Сведения о характерных точках границы уточняемого земельного участка с кадастровым номером

3У2

Зона № 3

Обозначение характеристики	Существующие координаты, м	Уточненные координаты, м	Метод определения	Средняя квадратическая погрешность определения	Формулы, примененные для расчета средней квадратической погрешности определения
----------------------------	----------------------------	--------------------------	-------------------	--	---

Порядковый номер точек границ	координат				определения координат характерной точки (M _i), м	квадратической погрешности определения координат характерной точки (M _i), м	
	X	Y	X	Y			
1	2	3	4	5	6	7	8
н44У	-	-	472890,33	3283251,88	Метод спутниковых геодезических измерений (определений)	0,10	$Mt = \sqrt{(m0^2 + m1^2)} = \sqrt{(0.04^2 + 0.09^2)} = 0.10$
н43У	-	-	472890,90	3283285,47	Метод спутниковых геодезических измерений (определений)	0,10	$Mt = \sqrt{(m0^2 + m1^2)} = \sqrt{(0.04^2 + 0.09^2)} = 0.10$
н62У	-	-	472876,03	3283285,68	Метод спутниковых геодезических измерений (определений)	0,10	$Mt = \sqrt{(m0^2 + m1^2)} = \sqrt{(0.04^2 + 0.09^2)} = 0.10$
н63У	-	-	472877,09	3283251,39	Метод спутниковых геодезических измерений (определений)	0,10	$Mt = \sqrt{(m0^2 + m1^2)} = \sqrt{(0.04^2 + 0.09^2)} = 0.10$
н44У	-	-	472890,33	3283251,88	Метод спутниковых геодезических измерений (определений)	0,10	$Mt = \sqrt{(m0^2 + m1^2)} = \sqrt{(0.04^2 + 0.09^2)} = 0.10$

2. Сведения о частях границ уточняемого земельного участка с кадастровым номером

3У2

Обозначение части границы		Горизонтальное проложение (S), м	Описание прохождения части границ	Отметка о наличии земельного спора о местоположении границ земельного участка
от т.	до т.			
1	2	3	4	5
н44У	н43У	33,59	-	-
н43У	н62У	14,87	-	-
н62У	н63У	34,31	-	-
н63У	н44У	13,25	-	-

3. Общие сведения об уточняемом земельном участке с кадастровым номером

=

№ п/п	Наименование характеристики земельного участка	Значение характеристики
1	2	3
1	Адрес земельного участка	Российская Федерация, Республика Бурятия, р-н Селенгинский
	Местоположение земельного участка (при отсутствии присвоенного адреса)	-

	Дополнительные сведения о местоположении земельного участка	-
2	Площадь земельного участка ± величина погрешности определения площади (P ± ΔP), м²	477±8
3	Формула, примененная для расчета предельной допустимой погрешности определения площади земельного участка (ΔP), м²	$\Delta P = 3.5 * M_t * \sqrt{P} = 3.5 * 0.1 * \sqrt{477} = 8$
4	Площадь земельного участка согласно сведениям Единого государственного реестра недвижимости (Pкад), м²	-
5	Оценка расхождения P и Pкад (P - Pкад), м²	-
6	Предельный минимальный и максимальный размеры земельного участка (Pмин и Pмакс), м²	300 3000
7	Кадастровый или иной номер (обозначение) здания, сооружения, объекта незавершенного строительства, расположенного на земельном участке	-
8	Иные сведения	-

1. Сведения о характерных точках границы уточняемого земельного участка с кадастровым номером 3У3

Зона № 3

Обозначение характерных точек границ	Существующие координаты, м		Уточненные координаты, м		Метод определения координат	Средняя квадратическая погрешность определения координат характерной точки (M _t), м	Формулы, примененные для расчета средней квадратической погрешности определения координат характерной точки (M _t), м
	X	Y	X	Y			
1	2	3	4	5	6	7	8
н63У	-	-	472877,09	3283251,39	Метод спутниковых геодезических измерений (определений)	0,10	$M_t = \sqrt{(m_0^2 + m_1^2)} = \sqrt{(0.04^2 + 0.09^2)} = 0.10$
н62У	-	-	472876,03	3283285,68	Метод спутниковых геодезических измерений (определений)	0,10	$M_t = \sqrt{(m_0^2 + m_1^2)} = \sqrt{(0.04^2 + 0.09^2)} = 0.10$
н11У	-	-	472858,60	3283285,00	Метод спутниковых геодезических измерений (определений)	0,10	$M_t = \sqrt{(m_0^2 + m_1^2)} = \sqrt{(0.04^2 + 0.09^2)} = 0.10$
н64У	-	-	472858,88	3283279,47	Метод спутниковых геодезических измерений (определений)	0,10	$M_t = \sqrt{(m_0^2 + m_1^2)} = \sqrt{(0.04^2 + 0.09^2)} = 0.10$

н65У	-	-	472857,34	3283279,75	Метод спутниковых геодезических измерений (определений)	0,10	$Mt=\sqrt{(m0^2+m1^2)}=\sqrt{(0.04^2+0.09^2)}=0.10$
н66У	-	-	472857,16	3283250,97	Метод спутниковых геодезических измерений (определений)	0,10	$Mt=\sqrt{(m0^2+m1^2)}=\sqrt{(0.04^2+0.09^2)}=0.10$
н63У	-	-	472877,09	3283251,39	Метод спутниковых геодезических измерений (определений)	0,10	$Mt=\sqrt{(m0^2+m1^2)}=\sqrt{(0.04^2+0.09^2)}=0.10$

2. Сведения о частях границ уточняемого земельного участка с кадастровым номером

3У3

Обозначение части границы		Горизонтальное положение (S), м	Описание прохождения части границ	Отметка о наличии земельного спора о местоположении границ земельного участка
от т.	до т.			
1	2	3	4	5
н63У	н62У	34,31	-	-
н62У	н11У	17,44	-	-
н11У	н64У	5,54	-	-
н64У	н65У	1,57	-	-
н65У	н66У	28,78	-	-
н66У	н63У	19,93	-	-

3. Общие сведения об уточняемом земельном участке с кадастровым номером

=

№ п/п	Наименование характеристики земельного участка	Значение характеристики
1	2	3
1	Адрес земельного участка	Российская Федерация, Республика Бурятия, р-н Селенгинский
	Местоположение земельного участка (при отсутствии присвоенного адреса)	-
	Дополнительные сведения о местоположении земельного участка	-
2	Площадь земельного участка ± величина погрешности определения площади (P ± ΔP), м²	651±9
3	Формула, примененная для расчета предельной допустимой погрешности определения площади земельного участка (ΔP), м²	$\Delta P=3.5*Mt*\sqrt{P}=3.5*0.1*\sqrt{651}=9$

4	Площадь земельного участка согласно сведениям Единого государственного реестра недвижимости (Ркад), м ²	-
5	Оценка расхождения Р и Ркад (Р - Ркад), м ²	-
6	Предельный минимальный и максимальный размеры земельного участка (Рмин и Рмакс), м ²	300 3000
7	Кадастровый или иной номер (обозначение) здания, сооружения, объекта незавершенного строительства, расположенного на земельном участке	-
8	Иные сведения	-

1. Сведения о характерных точках границы уточняемого земельного участка с кадастровым номером 3У4

Зона № 3

Обозначение характерных точек границ	Существующие координаты, м		Уточненные координаты, м		Метод определения координат	Средняя квадратическая погрешность определения координат характерной точки (M _t), м	Формулы, примененные для расчета средней квадратической погрешности определения координат характерной точки (M _t), м
	X	Y	X	Y			
1	2	3	4	5	6	7	8
н66У	-	-	472857,16	3283250,97	Метод спутниковых геодезических измерений (определений)	0,10	$M_t = \sqrt{(m_0^2 + m_1^2)} = \sqrt{(0.04^2 + 0.09^2)} = 0.10$
н67У	-	-	472857,52	3283278,83	Метод спутниковых геодезических измерений (определений)	0,10	$M_t = \sqrt{(m_0^2 + m_1^2)} = \sqrt{(0.04^2 + 0.09^2)} = 0.10$
н68У	-	-	472841,06	3283279,31	Метод спутниковых геодезических измерений (определений)	0,10	$M_t = \sqrt{(m_0^2 + m_1^2)} = \sqrt{(0.04^2 + 0.09^2)} = 0.10$
н69У	-	-	472841,75	3283252,58	Метод спутниковых геодезических измерений (определений)	0,10	$M_t = \sqrt{(m_0^2 + m_1^2)} = \sqrt{(0.04^2 + 0.09^2)} = 0.10$
н66У	-	-	472857,16	3283250,97	Метод спутниковых геодезических измерений (определений)	0,10	$M_t = \sqrt{(m_0^2 + m_1^2)} = \sqrt{(0.04^2 + 0.09^2)} = 0.10$

2. Сведения о частях границ уточняемого земельного участка с кадастровым номером 3У4

Обозначение части границы		Горизонтальное проложение (S), м	Описание прохождения части границ	Отметка о наличии земельного спора о местоположении границ земельного участка
от т.	до т.			
1	2	3	4	5

н66У	н67У	27,86	-	-
н67У	н68У	16,47	-	-
н68У	н69У	26,74	-	-
н69У	н66У	15,49	-	-

3. Общие сведения об уточняемом земельном участке с кадастровым номером

=

№ п/п	Наименование характеристики земельного участка	Значение характеристики
1	2	3
1	Адрес земельного участка	<i>Российская Федерация, Республика Бурятия, р-н Селенгинский</i>
	Местоположение земельного участка (при отсутствии присвоенного адреса)	-
	Дополнительные сведения о местоположении земельного участка	-
2	Площадь земельного участка ± величина погрешности определения площади (Р ± ΔР), м²	435±7
3	Формула, примененная для расчета предельной допустимой погрешности определения площади земельного участка (ΔР), м²	$\Delta P = 3.5 * M_t * \sqrt{P} = 3.5 * 0.1 * \sqrt{435} = 7$
4	Площадь земельного участка согласно сведениям Единого государственного реестра недвижимости (Ркад), м²	-
5	Оценка расхождения Р и Ркад (Р - Ркад), м²	-
6	Предельный минимальный и максимальный размеры земельного участка (Рмин и Рмакс), м²	300 3000
7	Кадастровый или иной номер (обозначение) здания, сооружения, объекта незавершенного строительства, расположенного на земельном участке	-
8	Иные сведения	-

Описание местоположения здания, сооружения, объекта незавершенного строительства на земельном участке

1. Сведения о характерных точках контура

вид объекта недвижимости (здание, сооружение, объект незавершенного строительства) здание

кадастровый номер (обозначение) 03:18:000000:1337

Зона № 3

Номер контура	Номера характерных точек контура	Существующие			Уточненные			Метод определения координат	Средняя квадратическая погрешность определения координат характерной точки (M _t), м	Формулы, примененные для расчета средней квадратической погрешности определения координат характерной точки (M _t), м
		Координаты, м		R, м	Координаты, м		R, м			
		X	Y		X	Y				
1	2	3	4	5	6	7	8	9	10	11
-	1	-	-	-	472885,88	3283256,60	-	Метод спутниковых геодезических измерений (определений)	0,10	$M_t = \sqrt{(m_0^2 + m_1^2)} = \sqrt{(0.04^2 + 0.09^2)} = 0.10$
-	2	-	-	-	472885,51	3283266,07	-	Метод спутниковых геодезических измерений (определений)	0,10	$M_t = \sqrt{(m_0^2 + m_1^2)} = \sqrt{(0.04^2 + 0.09^2)} = 0.10$
-	3	-	-	-	472876,95	3283265,57	-	Метод спутниковых геодезических измерений (определений)	0,10	$M_t = \sqrt{(m_0^2 + m_1^2)} = \sqrt{(0.04^2 + 0.09^2)} = 0.10$
-	4	-	-	-	472877,32	3283256,10	-	Метод спутниковых геодезических измерений (определений)	0,10	$M_t = \sqrt{(m_0^2 + m_1^2)} = \sqrt{(0.04^2 + 0.09^2)} = 0.10$
-	1	-	-	-	472885,88	3283256,60	-	Метод спутниковых геодезических измерений (определений)	0,10	$M_t = \sqrt{(m_0^2 + m_1^2)} = \sqrt{(0.04^2 + 0.09^2)} = 0.10$

2. Характеристики здания, сооружения, объекта незавершенного строительства с кадастровым номером (обозначением)

03:18:000000:1337

№ п/п	Наименование характеристики	Значение характеристики
1	2	3
1	Вид объекта недвижимости	<u>здание</u>
2	Ранее присвоенный государственный учетный номер здания, сооружения, объекта незавершенного строительства (кадастровый, инвентарный или условный номер)	-

3	Кадастровый номер земельного участка (земельных участков), в границах которого (которых) расположено здание, сооружение, объект незавершенного строительства	-
4	Номер кадастрового квартала (кадастровых кварталов), в пределах которого (которых) расположено здание, сооружение, объект незавершенного строительства	03:22:011023
5	Адрес здания, сооружения, объекта незавершенного строительства	Республика Бурятия, р-н Селенгинский, г Гусиноозерск, ул Рабочая, д 18
	Местоположение здания, сооружения, объекта незавершенного строительства	-
	Дополнительные сведения о местоположении	-
6	Иные сведения	-

1. Сведения о характерных точках контура

вид объекта недвижимости (здание, сооружение, объект незавершенного строительства) здание

кадастровый номер (обозначение) 03:22:011023:22

Зона № 3

Номер контура	Номера характерных точек контура	Существующие			Уточненные			Метод определения координат	Средняя квадратическая погрешность определения координат характерной точки (M _t), м	Формулы, примененные для расчета средней квадратической погрешности определения координат характерной точки (M _t), м
		Координаты, м		R, м	Координаты, м		R, м			
		X	Y		X	Y				
1	2	3	4	5	6	7	8	9	10	11
	1	-	-	-	473000,58	3283256,77	-	Метод спутниковых геодезических измерений (определений)	0,10	$M_t = \sqrt{(m_0^2 + m_1^2)} = \sqrt{(0.04^2 + 0.09^2)} = 0.10$
	2	-	-	-	473000,14	3283270,41	-	Метод спутниковых геодезических измерений (определений)	0,10	$M_t = \sqrt{(m_0^2 + m_1^2)} = \sqrt{(0.04^2 + 0.09^2)} = 0.10$

-	3	-	-	-	472998,52	3283270,40	-	Метод спутниковых геодезических измерений (определений)	0,10	$Mt=\sqrt{(m0^2+m1^2)}=\sqrt{(0.04^2+0.09^2)}=0.10$
	4	-	-	-	472998,56	3283268,27	-	Метод спутниковых геодезических измерений (определений)	0,10	$Mt=\sqrt{(m0^2+m1^2)}=\sqrt{(0.04^2+0.09^2)}=0.10$
	5	-	-	-	472991,62	3283268,28	-	Метод спутниковых геодезических измерений (определений)	0,10	$Mt=\sqrt{(m0^2+m1^2)}=\sqrt{(0.04^2+0.09^2)}=0.10$
	6	-	-	-	472991,62	3283262,85	-	Метод спутниковых геодезических измерений (определений)	0,10	$Mt=\sqrt{(m0^2+m1^2)}=\sqrt{(0.04^2+0.09^2)}=0.10$
	7	-	-	-	472993,99	3283262,81	-	Метод спутниковых геодезических измерений (определений)	0,10	$Mt=\sqrt{(m0^2+m1^2)}=\sqrt{(0.04^2+0.09^2)}=0.10$
	8	-	-	-	472994,27	3283256,63	-	Метод спутниковых геодезических измерений (определений)	0,10	$Mt=\sqrt{(m0^2+m1^2)}=\sqrt{(0.04^2+0.09^2)}=0.10$
	1	-	-	-	473000,58	3283256,77	-	Метод спутниковых геодезических измерений (определений)	0,10	$Mt=\sqrt{(m0^2+m1^2)}=\sqrt{(0.04^2+0.09^2)}=0.10$

2. Характеристики здания, сооружения, объекта незавершенного строительства с кадастровым номером (обозначением)

03:22:011023:22

№ п/п	Наименование характеристики	Значение характеристики
1	2	3
1	Вид объекта недвижимости	здание
2	Ранее присвоенный государственный учетный номер здания, сооружения, объекта незавершенного строительства (кадастровый, инвентарный или условный номер)	-
3	Кадастровый номер земельного участка (земельных участков), в границах которого (которых) расположено здание, сооружение, объект незавершенного строительства	-
4	Номер кадастрового квартала (кадастровых кварталов), в пределах которого (которых) расположено здание, сооружение, объект незавершенного строительства	03:22:011023
	Адрес здания, сооружения, объекта незавершенного строительства	Республика Бурятия, р-н. Селенгинский, г. Гусиноозерск, ул. Рабочая, д. 30

5	Местоположение здания, сооружения, объекта незавершенного строительства	-
	Дополнительные сведения о местоположении	-
6	Иные сведения	-

1. Сведения о характерных точках контура

вид объекта недвижимости (здание, сооружение, объект незавершенного строительства) здание

кадастровый номер (обозначение) 03:22:011023:25

Зона № 3

Номер контура	Номера характерных точек контура	Существующие			Уточненные			Метод определения координат	Средняя квадратическая погрешность определения координат характерной точки (M _t), м	Формулы, примененные для расчета средней квадратической погрешности определения координат характерной точки (M _t), м
		Координаты, м		R, м	Координаты, м		R, м			
		X	Y		X	Y				
1	2	3	4	5	6	7	8	9	10	11
-	1	-	-	-	472831,97	3283255,25	-	Метод спутниковых геодезических измерений (определений)	0,10	$M_t = \sqrt{(m_0^2 + m_1^2)} = \sqrt{(0.04^2 + 0.09^2)} = 0.10$
-	2	-	-	-	472831,85	3283266,82	-	Метод спутниковых геодезических измерений (определений)	0,10	$M_t = \sqrt{(m_0^2 + m_1^2)} = \sqrt{(0.04^2 + 0.09^2)} = 0.10$
-	3	-	-	-	472825,86	3283266,74	-	Метод спутниковых геодезических измерений (определений)	0,10	$M_t = \sqrt{(m_0^2 + m_1^2)} = \sqrt{(0.04^2 + 0.09^2)} = 0.10$
-	4	-	-	-	472825,98	3283255,23	-	Метод спутниковых геодезических измерений (определений)	0,10	$M_t = \sqrt{(m_0^2 + m_1^2)} = \sqrt{(0.04^2 + 0.09^2)} = 0.10$
-	1	-	-	-	472831,97	3283255,25	-	Метод спутниковых геодезических измерений (определений)	0,10	$M_t = \sqrt{(m_0^2 + m_1^2)} = \sqrt{(0.04^2 + 0.09^2)} = 0.10$

2. Характеристики здания, сооружения, объекта незавершенного строительства с кадастровым номером (обозначением)

03:22:011023:25

№ п/п	Наименование характеристики	Значение характеристики
-------	-----------------------------	-------------------------

1	2	3
1	Вид объекта недвижимости	здание
2	Ранее присвоенный государственный учетный номер здания, сооружения, объекта незавершенного строительства (кадастровый, инвентарный или условный номер)	-
3	Кадастровый номер земельного участка (земельных участков), в границах которого (которых) расположено здание, сооружение, объект незавершенного строительства	-
4	Номер кадастрового квартала (кадастровых кварталов), в пределах которого (которых) расположено здание, сооружение, объект незавершенного строительства	03:22:011023
5	Адрес здания, сооружения, объекта незавершенного строительства	Республика Бурятия, р-н. Селенгинский, г. Гусиноозерск, ул. Рабочая, д. 12
	Местоположение здания, сооружения, объекта незавершенного строительства	-
	Дополнительные сведения о местоположении	-
6	Иные сведения	-

1. Сведения о характерных точках контура

вид объекта недвижимости (здание, сооружение, объект незавершенного строительства) здание

кадастровый номер (обозначение) ОН1

Зона № 3

Номер контура	Номера характерных точек контура	Существующие			Уточненные			Метод определения координат	Средняя квадратическая погрешность определения координат характерной точки (M _t), м	Формулы, примененные для расчета средней квадратической погрешности определения координат характерной точки (M _t), м
		Координаты, м		R, м	Координаты, м		R, м			
		X	Y		X	Y				
1	2	3	4	5	6	7	8	9	10	11
	n125 O	-	-	-	473048,08	3283257,38	-	Метод спутниковых геодезических измерений (определений)	0,10	$M_t = \sqrt{(m_0^2 + m_1^2)} = \sqrt{(0.04^2 + 0.09^2)} = 0.10$

-	н126 О	-	-	-	473048,08	3283266,78	-	Метод спутниковых геодезических измерений (определений)	0,10	$Mt = \sqrt{(m0^2 + m1^2)} = \sqrt{(0.04^2 + 0.09^2)} = 0.10$
	н127 О	-	-	-	473040,83	3283266,78	-	Метод спутниковых геодезических измерений (определений)	0,10	$Mt = \sqrt{(m0^2 + m1^2)} = \sqrt{(0.04^2 + 0.09^2)} = 0.10$
	н128 О	-	-	-	473040,83	3283257,38	-	Метод спутниковых геодезических измерений (определений)	0,10	$Mt = \sqrt{(m0^2 + m1^2)} = \sqrt{(0.04^2 + 0.09^2)} = 0.10$
	н125 О	-	-	-	473048,08	3283257,38	-	Метод спутниковых геодезических измерений (определений)	0,10	$Mt = \sqrt{(m0^2 + m1^2)} = \sqrt{(0.04^2 + 0.09^2)} = 0.10$

2. Характеристики здания, сооружения, объекта незавершенного строительства с кадастровым номером (обозначением)

ОН1

№ п/п	Наименование характеристики	Значение характеристики
1	2	3
1	Вид объекта недвижимости	здание
2	Ранее присвоенный государственный учетный номер здания, сооружения, объекта незавершенного строительства (кадастровый, инвентарный или условный номер)	-
3	Кадастровый номер земельного участка (земельных участков), в границах которого (которых) расположено здание, сооружение, объект незавершенного строительства	-
4	Номер кадастрового квартала (кадастровых кварталов), в пределах которого (которых) расположено здание, сооружение, объект незавершенного строительства	-
5	Адрес здания, сооружения, объекта незавершенного строительства	Российская Федерация, Республика Бурятия, р-н Селенгинский
	Местоположение здания, сооружения, объекта незавершенного строительства	-
	Дополнительные сведения о местоположении	-
6	Иные сведения	-

1. Сведения о характерных точках контура

вид объекта недвижимости (здание, сооружение, объект незавершенного строительства) здание

кадастровый номер (обозначение) ОН10

Зона № 3

Номер контура	Номера характерных точек контура	Существующие			Уточненные			Метод определения координат	Средняя квадратическая погрешность определения координат характерной точки (M _t), м	Формулы, примененные для расчета средней квадратической погрешности определения координат характерной точки (M _t), м
		Координаты, м		R, м	Координаты, м		R, м			
		X	Y		X	Y				
1	2	3	4	5	6	7	8	9	10	11
-	n161 O	-	-	-	472940,17	3283309,05	-	Метод спутниковых геодезических измерений (определений)	0,10	$M_t = \sqrt{(m_0^2 + m_1^2)} = \sqrt{(0.04^2 + 0.09^2)} = 0.10$
-	n162 O	-	-	-	472940,17	3283318,63	-	Метод спутниковых геодезических измерений (определений)	0,10	$M_t = \sqrt{(m_0^2 + m_1^2)} = \sqrt{(0.04^2 + 0.09^2)} = 0.10$
-	n163 O	-	-	-	472933,29	3283318,63	-	Метод спутниковых геодезических измерений (определений)	0,10	$M_t = \sqrt{(m_0^2 + m_1^2)} = \sqrt{(0.04^2 + 0.09^2)} = 0.10$
-	n164 O	-	-	-	472933,29	3283309,05	-	Метод спутниковых геодезических измерений (определений)	0,10	$M_t = \sqrt{(m_0^2 + m_1^2)} = \sqrt{(0.04^2 + 0.09^2)} = 0.10$
-	n161 O	-	-	-	472940,17	3283309,05	-	Метод спутниковых геодезических измерений (определений)	0,10	$M_t = \sqrt{(m_0^2 + m_1^2)} = \sqrt{(0.04^2 + 0.09^2)} = 0.10$

2. Характеристики здания, сооружения, объекта незавершенного строительства с кадастровым номером (обозначением)

ОН10

№ п/п	Наименование характеристики	Значение характеристики
1	2	3
1	Вид объекта недвижимости	<i>здание</i>
2	Ранее присвоенный государственный учетный номер здания, сооружения, объекта незавершенного строительства (кадастровый, инвентарный или условный номер)	-
3	Кадастровый номер земельного участка (земельных участков), в границах которого (которых) расположено здание, сооружение, объект незавершенного строительства	-

4	Номер кадастрового квартала (кадастровых кварталов), в пределах которого (которых) расположено здание, сооружение, объект незавершенного строительства	-
5	Адрес здания, сооружения, объекта незавершенного строительства	<i>Российская Федерация, Республика Бурятия, р-н Селенгинский</i>
	Местоположение здания, сооружения, объекта незавершенного строительства	-
	Дополнительные сведения о местоположении	-
6	Иные сведения	-

1. Сведения о характерных точках контура

вид объекта недвижимости (здание, сооружение, объект незавершенного строительства) здание

кадастровый номер (обозначение) ОН11

Зона № 3

Номер контура	Номера характерных точек контура	Существующие			Уточненные			Метод определения координат	Средняя квадратическая погрешность определения координат характерной точки (M _t), м	Формулы, примененные для расчета средней квадратической погрешности определения координат характерной точки (M _t), м
		Координаты, м		R, м	Координаты, м		R, м			
		X	Y		X	Y				
1	2	3	4	5	6	7	8	9	10	11
-	n165 O	-	-	-	472917,32	3283309,20	-	Метод спутниковых геодезических измерений (определений)	0,10	$M_t = \sqrt{(m_0^2 + m_1^2)} = \sqrt{(0.04^2 + 0.09^2)} = 0.10$
-	n166 O	-	-	-	472917,32	3283318,40	-	Метод спутниковых геодезических измерений (определений)	0,10	$M_t = \sqrt{(m_0^2 + m_1^2)} = \sqrt{(0.04^2 + 0.09^2)} = 0.10$
-	n167 O	-	-	-	472911,35	3283318,40	-	Метод спутниковых геодезических измерений (определений)	0,10	$M_t = \sqrt{(m_0^2 + m_1^2)} = \sqrt{(0.04^2 + 0.09^2)} = 0.10$

н168 О	-	-	-	472911,35	3283309,20	-	Метод спутниковых геодезических измерений (определений)	0,10	$Mt = \sqrt{(m0^2 + m1^2)} = \sqrt{(0.04^2 + 0.09^2)} = 0.10$
н165 О	-	-	-	472917,32	3283309,20	-	Метод спутниковых геодезических измерений (определений)	0,10	$Mt = \sqrt{(m0^2 + m1^2)} = \sqrt{(0.04^2 + 0.09^2)} = 0.10$

2. Характеристики здания, сооружения, объекта незавершенного строительства с кадастровым номером (обозначением)

ОН11

№ п/п	Наименование характеристики	Значение характеристики
1	2	3
1	Вид объекта недвижимости	здание
2	Ранее присвоенный государственный учетный номер здания, сооружения, объекта незавершенного строительства (кадастровый, инвентарный или условный номер)	-
3	Кадастровый номер земельного участка (земельных участков), в границах которого (которых) расположено здание, сооружение, объект незавершенного строительства	-
4	Номер кадастрового квартала (кадастровых кварталов), в пределах которого (которых) расположено здание, сооружение, объект незавершенного строительства	-
5	Адрес здания, сооружения, объекта незавершенного строительства	Российская Федерация, Республика Бурятия, р-н Селенгинский
	Местоположение здания, сооружения, объекта незавершенного строительства	-
	Дополнительные сведения о местоположении	-
6	Иные сведения	-

1. Сведения о характерных точках контура

вид объекта недвижимости (здание, сооружение, объект незавершенного строительства) здание

кадастровый номер (обозначение) ОН12

Зона № 3

Номер контура	Номера характерных точек контура	Существующие			Уточненные			Метод определения координат	Средняя квадратическая погрешность определения координат характерной точки (M _t), м	Формулы, примененные для расчета средней квадратической погрешности определения координат характерной точки (M _t), м
		Координаты, м		R, м	Координаты, м		R, м			
		X	Y		X	Y				
1	2	3	4	5	6	7	8	9	10	11
-	n169 O	-	-	-	472931,04	3283253,74	-	Метод спутниковых геодезических измерений (определений)	0,10	$M_t = \sqrt{(m_0^2 + m_1^2)} = \sqrt{(0.04^2 + 0.09^2)} = 0.10$
-	n170 O	-	-	-	472931,04	3283261,13	-	Метод спутниковых геодезических измерений (определений)	0,10	$M_t = \sqrt{(m_0^2 + m_1^2)} = \sqrt{(0.04^2 + 0.09^2)} = 0.10$
-	n171 O	-	-	-	472923,04	3283261,13	-	Метод спутниковых геодезических измерений (определений)	0,10	$M_t = \sqrt{(m_0^2 + m_1^2)} = \sqrt{(0.04^2 + 0.09^2)} = 0.10$
-	n172 O	-	-	-	472923,04	3283253,74	-	Метод спутниковых геодезических измерений (определений)	0,10	$M_t = \sqrt{(m_0^2 + m_1^2)} = \sqrt{(0.04^2 + 0.09^2)} = 0.10$
-	n169 O	-	-	-	472931,04	3283253,74	-	Метод спутниковых геодезических измерений (определений)	0,10	$M_t = \sqrt{(m_0^2 + m_1^2)} = \sqrt{(0.04^2 + 0.09^2)} = 0.10$

2. Характеристики здания, сооружения, объекта незавершенного строительства с кадастровым номером (обозначением)

ОН12

№ п/п	Наименование характеристики	Значение характеристики
1	2	3
1	Вид объекта недвижимости	здание
2	Ранее присвоенный государственный учетный номер здания, сооружения, объекта незавершенного строительства (кадастровый, инвентарный или условный номер)	-
3	Кадастровый номер земельного участка (земельных участков), в границах которого (которых) расположено здание, сооружение, объект незавершенного строительства	-
4	Номер кадастрового квартала (кадастровых кварталов), в пределах которого (которых) расположено здание, сооружение, объект незавершенного строительства	-

5	Адрес здания, сооружения, объекта незавершенного строительства	Российская Федерация, Республика Бурятия, р-н Селенгинский
	Местоположение здания, сооружения, объекта незавершенного строительства	-
	Дополнительные сведения о местоположении	-
6	Иные сведения	-

1. Сведения о характерных точках контура

вид объекта недвижимости (здание, сооружение, объект незавершенного строительства) здание

кадастровый номер (обозначение) ОН13

Зона № 3

Номер контура	Номера характерных точек контура	Существующие			Уточненные			Метод определения координат	Средняя квадратическая погрешность определения координат характерной точки (M _t), м	Формулы, примененные для расчета средней квадратической погрешности определения координат характерной точки (M _t), м
		Координаты, м		R, м	Координаты, м		R, м			
		X	Y		X	Y				
1	2	3	4	5	6	7	8	9	10	11
-	n173 O	-	-	-	472917,71	3283256,95	-	Метод спутниковых геодезических измерений (определений)	0,10	$M_t = \sqrt{(m_0^2 + m_1^2)} = \sqrt{(0.04^2 + 0.09^2)} = 0.10$
-	n174 O	-	-	-	472917,71	3283263,58	-	Метод спутниковых геодезических измерений (определений)	0,10	$M_t = \sqrt{(m_0^2 + m_1^2)} = \sqrt{(0.04^2 + 0.09^2)} = 0.10$
-	n175 O	-	-	-	472912,27	3283263,58	-	Метод спутниковых геодезических измерений (определений)	0,10	$M_t = \sqrt{(m_0^2 + m_1^2)} = \sqrt{(0.04^2 + 0.09^2)} = 0.10$
-	n176 O	-	-	-	472912,27	3283256,95	-	Метод спутниковых геодезических измерений (определений)	0,10	$M_t = \sqrt{(m_0^2 + m_1^2)} = \sqrt{(0.04^2 + 0.09^2)} = 0.10$
-	n173 O	-	-	-	472917,71	3283256,95	-	Метод спутниковых геодезических измерений (определений)	0,10	$M_t = \sqrt{(m_0^2 + m_1^2)} = \sqrt{(0.04^2 + 0.09^2)} = 0.10$

2. Характеристики здания, сооружения, объекта незавершенного строительства с кадастровым номером (обозначением)						<u>ОН13</u>				
№ п/п	Наименование характеристики			Значение характеристики						
1	2			3						
1	Вид объекта недвижимости			<i>здание</i>						
2	Ранее присвоенный государственный учетный номер здания, сооружения, объекта незавершенного строительства (кадастровый, инвентарный или условный номер)			-						
3	Кадастровый номер земельного участка (земельных участков), в границах которого (которых) расположено здание, сооружение, объект незавершенного строительства			-						
4	Номер кадастрового квартала (кадастровых кварталов), в пределах которого (которых) расположено здание, сооружение, объект незавершенного строительства			-						
5	Адрес здания, сооружения, объекта незавершенного строительства			<i>Российская Федерация, Республика Бурятия, р-н Селенгинский</i>						
	Местоположение здания, сооружения, объекта незавершенного строительства			-						
	Дополнительные сведения о местоположении			-						
6	Иные сведения			-						
1. Сведения о характерных точках контура вид объекта недвижимости (здание, сооружение, объект незавершенного строительства) <i>здание</i> кадастровый номер (обозначение) <u>ОН14</u> Зона № <u>3</u>										
Номер контура	Номера характерных точек контура	Существующие			Уточненные			Метод определения координат	Средняя квадратическая погрешность определения координат характерной точки (M _t), м	Формулы, примененные для расчета средней квадратической погрешности определения координат характерной точки (M _t), м
		Координаты, м		R, м	Координаты, м		R, м			
		X	Y		X	Y				

1	2	3	4	5	6	7	8	9	10	11
-	н177 О	-	-	-	472901,07	3283254,67	-	Метод спутниковых геодезических измерений (определений)	0,10	$Mt=\sqrt{(m0^2+m1^2)}=\sqrt{(0.04^2+0.09^2)}=0.10$
-	н178 О	-	-	-	472901,07	3283265,15	-	Метод спутниковых геодезических измерений (определений)	0,10	$Mt=\sqrt{(m0^2+m1^2)}=\sqrt{(0.04^2+0.09^2)}=0.10$
-	н179 О	-	-	-	472895,46	3283265,15	-	Метод спутниковых геодезических измерений (определений)	0,10	$Mt=\sqrt{(m0^2+m1^2)}=\sqrt{(0.04^2+0.09^2)}=0.10$
-	н180 О	-	-	-	472895,46	3283254,67	-	Метод спутниковых геодезических измерений (определений)	0,10	$Mt=\sqrt{(m0^2+m1^2)}=\sqrt{(0.04^2+0.09^2)}=0.10$
-	н177 О	-	-	-	472901,07	3283254,67	-	Метод спутниковых геодезических измерений (определений)	0,10	$Mt=\sqrt{(m0^2+m1^2)}=\sqrt{(0.04^2+0.09^2)}=0.10$

2. Характеристики здания, сооружения, объекта незавершенного строительства с кадастровым номером (обозначением)

ОН14

№ п/п	Наименование характеристики	Значение характеристики
1	2	3
1	Вид объекта недвижимости	здание
2	Ранее присвоенный государственный учетный номер здания, сооружения, объекта незавершенного строительства (кадастровый, инвентарный или условный номер)	-
3	Кадастровый номер земельного участка (земельных участков), в границах которого (которых) расположено здание, сооружение, объект незавершенного строительства	-
4	Номер кадастрового квартала (кадастровых кварталов), в пределах которого (которых) расположено здание, сооружение, объект незавершенного строительства	-
5	Адрес здания, сооружения, объекта незавершенного строительства	Российская Федерация, Республика Бурятия, р-н Селенгинский
	Местоположение здания, сооружения, объекта незавершенного строительства	-

	Дополнительные сведения о местоположении	-
6	Иные сведения	-

1. Сведения о характерных точках контура

вид объекта недвижимости (здание, сооружение, объект незавершенного строительства) *здание*

кадастровый номер (обозначение) OH15

Зона № 3

Номер контура	Номера характерных точек контура	Существующие			Уточненные			Метод определения координат	Средняя квадратическая погрешность определения координат характерной точки (M _t), м	Формулы, примененные для расчета средней квадратической погрешности определения координат характерной точки (M _t), м
		Координаты, м		R, м	Координаты, м		R, м			
		X	Y		X	Y				
1	2	3	4	5	6	7	8	9	10	11
-	n181 O	-	-	-	472895,74	3283309,52	-	Метод спутниковых геодезических измерений (определений)	0,10	$M_t = \sqrt{(m_0^2 + m_1^2)} = \sqrt{(0.04^2 + 0.09^2)} = 0.10$
-	n182 O	-	-	-	472895,74	3283318,16	-	Метод спутниковых геодезических измерений (определений)	0,10	$M_t = \sqrt{(m_0^2 + m_1^2)} = \sqrt{(0.04^2 + 0.09^2)} = 0.10$
-	n183 O	-	-	-	472890,87	3283318,16	-	Метод спутниковых геодезических измерений (определений)	0,10	$M_t = \sqrt{(m_0^2 + m_1^2)} = \sqrt{(0.04^2 + 0.09^2)} = 0.10$
-	n184 O	-	-	-	472890,87	3283309,52	-	Метод спутниковых геодезических измерений (определений)	0,10	$M_t = \sqrt{(m_0^2 + m_1^2)} = \sqrt{(0.04^2 + 0.09^2)} = 0.10$
-	n181 O	-	-	-	472895,74	3283309,52	-	Метод спутниковых геодезических измерений (определений)	0,10	$M_t = \sqrt{(m_0^2 + m_1^2)} = \sqrt{(0.04^2 + 0.09^2)} = 0.10$

2. Характеристики здания, сооружения, объекта незавершенного строительства с кадастровым номером (обозначением)

OH15

№ п/п	Наименование характеристики	Значение характеристики
1	2	3
1	Вид объекта недвижимости	<i>здание</i>

2	Ранее присвоенный государственный учетный номер здания, сооружения, объекта незавершенного строительства (кадастровый, инвентарный или условный номер)	-
3	Кадастровый номер земельного участка (земельных участков), в границах которого (которых) расположено здание, сооружение, объект незавершенного строительства	-
4	Номер кадастрового квартала (кадастровых кварталов), в пределах которого (которых) расположено здание, сооружение, объект незавершенного строительства	-
5	Адрес здания, сооружения, объекта незавершенного строительства	<i>Российская Федерация, Республика Бурятия, р-н Селенгинский</i>
	Местоположение здания, сооружения, объекта незавершенного строительства	-
	Дополнительные сведения о местоположении	-
6	Иные сведения	-

1. Сведения о характерных точках контура

вид объекта недвижимости (здание, сооружение, объект незавершенного строительства) здание
кадастровый номер (обозначение) ОН16

Зона № 3

Номер контура	Номера характерных точек контура	Существующие			Уточненные			Метод определения координат	Средняя квадратическая погрешность определения координат характерной точки (M _t), м	Формулы, примененные для расчета средней квадратической погрешности определения координат характерной точки (M _t), м
		Координаты, м		R, м	Координаты, м		R, м			
		X	Y		X	Y				
1	2	3	4	5	6	7	8	9	10	11
	<i>n185 O</i>	-	-	-	<i>472880,74</i>	<i>3283307,23</i>	-	<i>Метод спутниковых геодезических измерений (определений)</i>	<i>0,10</i>	<i>Mt=√(m0² + m1²)=√(0.04² + 0.09²)=0.10</i>

-	н186 О	-	-	-	472880,74	3283318,27	-	Метод спутниковых геодезических измерений (определений)	0,10	$Mt = \sqrt{(m0^2 + m1^2)} = \sqrt{(0.04^2 + 0.09^2)} = 0.10$
	н187 О	-	-	-	472874,60	3283318,27	-	Метод спутниковых геодезических измерений (определений)	0,10	$Mt = \sqrt{(m0^2 + m1^2)} = \sqrt{(0.04^2 + 0.09^2)} = 0.10$
	н188 О	-	-	-	472874,60	3283307,23	-	Метод спутниковых геодезических измерений (определений)	0,10	$Mt = \sqrt{(m0^2 + m1^2)} = \sqrt{(0.04^2 + 0.09^2)} = 0.10$
	н185 О	-	-	-	472880,74	3283307,23	-	Метод спутниковых геодезических измерений (определений)	0,10	$Mt = \sqrt{(m0^2 + m1^2)} = \sqrt{(0.04^2 + 0.09^2)} = 0.10$

2. Характеристики здания, сооружения, объекта незавершенного строительства с кадастровым номером (обозначением)

ОН16

№ п/п	Наименование характеристики	Значение характеристики
1	2	3
1	Вид объекта недвижимости	здание
2	Ранее присвоенный государственный учетный номер здания, сооружения, объекта незавершенного строительства (кадастровый, инвентарный или условный номер)	-
3	Кадастровый номер земельного участка (земельных участков), в границах которого (которых) расположено здание, сооружение, объект незавершенного строительства	-
4	Номер кадастрового квартала (кадастровых кварталов), в пределах которого (которых) расположено здание, сооружение, объект незавершенного строительства	-
5	Адрес здания, сооружения, объекта незавершенного строительства	Российская Федерация, Республика Бурятия, р-н Селенгинский
	Местоположение здания, сооружения, объекта незавершенного строительства	-
	Дополнительные сведения о местоположении	-
6	Иные сведения	-

1. Сведения о характерных точках контура

вид объекта недвижимости (здание, сооружение, объект незавершенного строительства) здание

кадастровый номер (обозначение) ОН17

Зона № 3

Номер контура	Номера характерных точек контура	Существующие			Уточненные			Метод определения координат	Средняя квадратическая погрешность определения координат характерной точки (M _t), м	Формулы, примененные для расчета средней квадратической погрешности определения координат характерной точки (M _t), м
		Координаты, м		R, м	Координаты, м		R, м			
		X	Y		X	Y				
1	2	3	4	5	6	7	8	9	10	11
-	н189 О	-	-	-	472863,02	3283309,37	-	Метод спутниковых геодезических измерений (определений)	0,10	$M_t = \sqrt{(m_0^2 + m_1^2)} = \sqrt{(0.04^2 + 0.09^2)} = 0.10$
-	н190 О	-	-	-	472863,02	3283317,11	-	Метод спутниковых геодезических измерений (определений)	0,10	$M_t = \sqrt{(m_0^2 + m_1^2)} = \sqrt{(0.04^2 + 0.09^2)} = 0.10$
-	н191 О	-	-	-	472856,31	3283317,11	-	Метод спутниковых геодезических измерений (определений)	0,10	$M_t = \sqrt{(m_0^2 + m_1^2)} = \sqrt{(0.04^2 + 0.09^2)} = 0.10$
-	н192 О	-	-	-	472856,31	3283309,37	-	Метод спутниковых геодезических измерений (определений)	0,10	$M_t = \sqrt{(m_0^2 + m_1^2)} = \sqrt{(0.04^2 + 0.09^2)} = 0.10$
-	н189 О	-	-	-	472863,02	3283309,37	-	Метод спутниковых геодезических измерений (определений)	0,10	$M_t = \sqrt{(m_0^2 + m_1^2)} = \sqrt{(0.04^2 + 0.09^2)} = 0.10$

2. Характеристики здания, сооружения, объекта незавершенного строительства с кадастровым номером (обозначением)

ОН17

№ п/п	Наименование характеристики	Значение характеристики
1	2	3
1	Вид объекта недвижимости	<i>здание</i>
2	Ранее присвоенный государственный учетный номер здания, сооружения, объекта незавершенного строительства (кадастровый, инвентарный или условный номер)	-
3	Кадастровый номер земельного участка (земельных участков), в границах которого (которых) расположено здание, сооружение, объект незавершенного строительства	-

4	Номер кадастрового квартала (кадастровых кварталов), в пределах которого (которых) расположено здание, сооружение, объект незавершенного строительства	-
5	Адрес здания, сооружения, объекта незавершенного строительства	<i>Российская Федерация, Республика Бурятия, р-н Селенгинский</i>
	Местоположение здания, сооружения, объекта незавершенного строительства	-
	Дополнительные сведения о местоположении	-
6	Иные сведения	-

1. Сведения о характерных точках контура

вид объекта недвижимости (здание, сооружение, объект незавершенного строительства) здание

кадастровый номер (обозначение) ОН18

Зона № 3

Номер контура	Номера характерных точек контура	Существующие			Уточненные			Метод определения координат	Средняя квадратическая погрешность определения координат характерной точки (M _t), м	Формулы, примененные для расчета средней квадратической погрешности определения координат характерной точки (M _t), м
		Координаты, м		R, м	Координаты, м		R, м			
		X	Y		X	Y				
1	2	3	4	5	6	7	8	9	10	11
-	н193 О	-	-	-	472865,05	3283255,27	-	Метод спутниковых геодезических измерений (определений)	0,10	$M_t = \sqrt{(m_0^2 + m_1^2)} = \sqrt{(0.04^2 + 0.09^2)} = 0.10$
-	н194 О	-	-	-	472865,05	3283264,49	-	Метод спутниковых геодезических измерений (определений)	0,10	$M_t = \sqrt{(m_0^2 + m_1^2)} = \sqrt{(0.04^2 + 0.09^2)} = 0.10$
-	н195 О	-	-	-	472857,98	3283264,49	-	Метод спутниковых геодезических измерений (определений)	0,10	$M_t = \sqrt{(m_0^2 + m_1^2)} = \sqrt{(0.04^2 + 0.09^2)} = 0.10$

н196 О	-	-	-	472857,98	3283255,27	-	Метод спутниковых геодезических измерений (определений)	0,10	$Mt=\sqrt{(m0^2+m1^2)}=\sqrt{(0.04^2+0.09^2)}=0.10$
н193 О	-	-	-	472865,05	3283255,27	-	Метод спутниковых геодезических измерений (определений)	0,10	$Mt=\sqrt{(m0^2+m1^2)}=\sqrt{(0.04^2+0.09^2)}=0.10$

2. Характеристики здания, сооружения, объекта незавершенного строительства с кадастровым номером (обозначением)

ОН18

№ п/п	Наименование характеристики	Значение характеристики
1	2	3
1	Вид объекта недвижимости	здание
2	Ранее присвоенный государственный учетный номер здания, сооружения, объекта незавершенного строительства (кадастровый, инвентарный или условный номер)	-
3	Кадастровый номер земельного участка (земельных участков), в границах которого (которых) расположено здание, сооружение, объект незавершенного строительства	-
4	Номер кадастрового квартала (кадастровых кварталов), в пределах которого (которых) расположено здание, сооружение, объект незавершенного строительства	-
5	Адрес здания, сооружения, объекта незавершенного строительства	Российская Федерация, Республика Бурятия, р-н Селенгинский
	Местоположение здания, сооружения, объекта незавершенного строительства	-
	Дополнительные сведения о местоположении	-
6	Иные сведения	-

1. Сведения о характерных точках контура

вид объекта недвижимости (здание, сооружение, объект незавершенного строительства) здание

кадастровый номер (обозначение) ОН19

Зона № 3

Номер контура	Номера характерных точек контура	Существующие			Уточненные			Метод определения координат	Средняя квадратическая погрешность определения координат характерной точки (M _t), м	Формулы, примененные для расчета средней квадратической погрешности определения координат характерной точки (M _t), м
		Координаты, м		R, м	Координаты, м		R, м			
		X	Y		X	Y				
1	2	3	4	5	6	7	8	9	10	11
-	н197 О	-	-	-	472848,58	3283254,64	-	Метод спутниковых геодезических измерений (определений)	0,10	$M_t = \sqrt{(m_0^2 + m_1^2)} = \sqrt{(0.04^2 + 0.09^2)} = 0.10$
-	н198 О	-	-	-	472848,58	3283265,14	-	Метод спутниковых геодезических измерений (определений)	0,10	$M_t = \sqrt{(m_0^2 + m_1^2)} = \sqrt{(0.04^2 + 0.09^2)} = 0.10$
-	н199 О	-	-	-	472841,89	3283265,14	-	Метод спутниковых геодезических измерений (определений)	0,10	$M_t = \sqrt{(m_0^2 + m_1^2)} = \sqrt{(0.04^2 + 0.09^2)} = 0.10$
-	н200 О	-	-	-	472841,89	3283254,64	-	Метод спутниковых геодезических измерений (определений)	0,10	$M_t = \sqrt{(m_0^2 + m_1^2)} = \sqrt{(0.04^2 + 0.09^2)} = 0.10$
-	н197 О	-	-	-	472848,58	3283254,64	-	Метод спутниковых геодезических измерений (определений)	0,10	$M_t = \sqrt{(m_0^2 + m_1^2)} = \sqrt{(0.04^2 + 0.09^2)} = 0.10$

2. Характеристики здания, сооружения, объекта незавершенного строительства с кадастровым номером (обозначением)

ОН19

№ п/п	Наименование характеристики	Значение характеристики
1	2	3
1	Вид объекта недвижимости	здание
2	Ранее присвоенный государственный учетный номер здания, сооружения, объекта незавершенного строительства (кадастровый, инвентарный или условный номер)	-
3	Кадастровый номер земельного участка (земельных участков), в границах которого (которых) расположено здание, сооружение, объект незавершенного строительства	-
4	Номер кадастрового квартала (кадастровых кварталов), в пределах которого (которых) расположено здание, сооружение, объект незавершенного строительства	-

5	Адрес здания, сооружения, объекта незавершенного строительства	<i>Российская Федерация, Республика Бурятия, р-н Селенгинский</i>
	Местоположение здания, сооружения, объекта незавершенного строительства	-
	Дополнительные сведения о местоположении	-
6	Иные сведения	-

1. Сведения о характерных точках контура

вид объекта недвижимости (здание, сооружение, объект незавершенного строительства) здание

кадастровый номер (обозначение) ОН2

Зона № 3

Номер контура	Номера характерных точек контура	Существующие			Уточненные			Метод определения координат	Средняя квадратическая погрешность определения координат характерной точки (M _t), м	Формулы, примененные для расчета средней квадратической погрешности определения координат характерной точки (M _t), м
		Координаты, м		R, м	Координаты, м		R, м			
		X	Y		X	Y				
1	2	3	4	5	6	7	8	9	10	11
-	н129 О	-	-	-	473047,72	3283314,21	-	Метод спутниковых геодезических измерений (определений)	0,10	$M_t = \sqrt{(m_0^2 + m_1^2)} = \sqrt{(0.04^2 + 0.09^2)} = 0.10$
-	н130 О	-	-	-	473047,72	3283321,78	-	Метод спутниковых геодезических измерений (определений)	0,10	$M_t = \sqrt{(m_0^2 + m_1^2)} = \sqrt{(0.04^2 + 0.09^2)} = 0.10$
-	н131 О	-	-	-	473040,28	3283321,78	-	Метод спутниковых геодезических измерений (определений)	0,10	$M_t = \sqrt{(m_0^2 + m_1^2)} = \sqrt{(0.04^2 + 0.09^2)} = 0.10$
-	н132 О	-	-	-	473040,28	3283314,21	-	Метод спутниковых геодезических измерений (определений)	0,10	$M_t = \sqrt{(m_0^2 + m_1^2)} = \sqrt{(0.04^2 + 0.09^2)} = 0.10$
-	н129 О	-	-	-	473047,72	3283314,21	-	Метод спутниковых геодезических измерений (определений)	0,10	$M_t = \sqrt{(m_0^2 + m_1^2)} = \sqrt{(0.04^2 + 0.09^2)} = 0.10$

2. Характеристики здания, сооружения, объекта незавершенного строительства с кадастровым номером (обозначением) <u>ОН2</u>										
№ п/п	Наименование характеристики			Значение характеристики						
1	2			3						
1	Вид объекта недвижимости			<i>здание</i>						
2	Ранее присвоенный государственный учетный номер здания, сооружения, объекта незавершенного строительства (кадастровый, инвентарный или условный номер)			-						
3	Кадастровый номер земельного участка (земельных участков), в границах которого (которых) расположено здание, сооружение, объект незавершенного строительства			-						
4	Номер кадастрового квартала (кадастровых кварталов), в пределах которого (которых) расположено здание, сооружение, объект незавершенного строительства			-						
5	Адрес здания, сооружения, объекта незавершенного строительства			<i>Российская Федерация, Республика Бурятия, р-н Селенгинский</i>						
	Местоположение здания, сооружения, объекта незавершенного строительства			-						
	Дополнительные сведения о местоположении			-						
6	Иные сведения			-						
1. Сведения о характерных точках контура вид объекта недвижимости (здание, сооружение, объект незавершенного строительства) <i>здание</i> кадастровый номер (обозначение) <u>ОН20</u> Зона № <u>3</u>										
Номер контура	Номера характерных точек контура	Существующие			Уточненные		Метод определения координат	Средняя квадратическая погрешность определения координат характерной точки (M _t), м	Формулы, примененные для расчета средней квадратической погрешности определения координат характерной точки (M _t), м	
		Координаты, м		R, м	Координаты, м					R, м
		X	Y		X	Y				

1	2	3	4	5	6	7	8	9	10	11
-	н201 О	-	-	-	472814,77	3283255,23	-	Метод спутниковых геодезических измерений (определений)	0,10	$Mt=\sqrt{(m0^2+m1^2)}=\sqrt{(0.04^2+0.09^2)}=0.10$
	н202 О	-	-	-	472814,77	3283265,35	-	Метод спутниковых геодезических измерений (определений)	0,10	$Mt=\sqrt{(m0^2+m1^2)}=\sqrt{(0.04^2+0.09^2)}=0.10$
	н203 О	-	-	-	472808,80	3283265,35	-	Метод спутниковых геодезических измерений (определений)	0,10	$Mt=\sqrt{(m0^2+m1^2)}=\sqrt{(0.04^2+0.09^2)}=0.10$
	н204 О	-	-	-	472808,80	3283255,23	-	Метод спутниковых геодезических измерений (определений)	0,10	$Mt=\sqrt{(m0^2+m1^2)}=\sqrt{(0.04^2+0.09^2)}=0.10$
	н201 О	-	-	-	472814,77	3283255,23	-	Метод спутниковых геодезических измерений (определений)	0,10	$Mt=\sqrt{(m0^2+m1^2)}=\sqrt{(0.04^2+0.09^2)}=0.10$

2. Характеристики здания, сооружения, объекта незавершенного строительства с кадастровым номером (обозначением)

ОН20

№ п/п	Наименование характеристики	Значение характеристики
1	2	3
1	Вид объекта недвижимости	здание
2	Ранее присвоенный государственный учетный номер здания, сооружения, объекта незавершенного строительства (кадастровый, инвентарный или условный номер)	-
3	Кадастровый номер земельного участка (земельных участков), в границах которого (которых) расположено здание, сооружение, объект незавершенного строительства	-
4	Номер кадастрового квартала (кадастровых кварталов), в пределах которого (которых) расположено здание, сооружение, объект незавершенного строительства	-
5	Адрес здания, сооружения, объекта незавершенного строительства	Российская Федерация, Республика Бурятия, р-н Селенгинский
	Местоположение здания, сооружения, объекта незавершенного строительства	-

	Дополнительные сведения о местоположении	-
6	Иные сведения	-

1. Сведения о характерных точках контура

вид объекта недвижимости (здание, сооружение, объект незавершенного строительства) здание

кадастровый номер (обозначение) ОН21

Зона № 3

Номер контура	Номера характерных точек контура	Существующие			Уточненные			Метод определения координат	Средняя квадратическая погрешность определения координат характерной точки (M _t), м	Формулы, примененные для расчета средней квадратической погрешности определения координат характерной точки (M _t), м
		Координаты, м		R, м	Координаты, м		R, м			
		X	Y		X	Y				
1	2	3	4	5	6	7	8	9	10	11
-	н205 О	-	-	-	472817,67	3283280,51	-	Метод спутниковых геодезических измерений (определений)	0,10	$M_t = \sqrt{(m_0^2 + m_1^2)} = \sqrt{(0.04^2 + 0.09^2)} = 0.10$
-	н206 О	-	-	-	472817,67	3283287,72	-	Метод спутниковых геодезических измерений (определений)	0,10	$M_t = \sqrt{(m_0^2 + m_1^2)} = \sqrt{(0.04^2 + 0.09^2)} = 0.10$
-	н207 О	-	-	-	472808,94	3283287,72	-	Метод спутниковых геодезических измерений (определений)	0,10	$M_t = \sqrt{(m_0^2 + m_1^2)} = \sqrt{(0.04^2 + 0.09^2)} = 0.10$
-	н208 О	-	-	-	472808,94	3283280,51	-	Метод спутниковых геодезических измерений (определений)	0,10	$M_t = \sqrt{(m_0^2 + m_1^2)} = \sqrt{(0.04^2 + 0.09^2)} = 0.10$
-	н205 О	-	-	-	472817,67	3283280,51	-	Метод спутниковых геодезических измерений (определений)	0,10	$M_t = \sqrt{(m_0^2 + m_1^2)} = \sqrt{(0.04^2 + 0.09^2)} = 0.10$

2. Характеристики здания, сооружения, объекта незавершенного строительства с кадастровым номером (обозначением)

ОН21

№ п/п	Наименование характеристики	Значение характеристики
1	2	3
1	Вид объекта недвижимости	<i>здание</i>

2	Ранее присвоенный государственный учетный номер здания, сооружения, объекта незавершенного строительства (кадастровый, инвентарный или условный номер)	-
3	Кадастровый номер земельного участка (земельных участков), в границах которого (которых) расположено здание, сооружение, объект незавершенного строительства	-
4	Номер кадастрового квартала (кадастровых кварталов), в пределах которого (которых) расположено здание, сооружение, объект незавершенного строительства	-
5	Адрес здания, сооружения, объекта незавершенного строительства	<i>Российская Федерация, Республика Бурятия, р-н Селенгинский</i>
	Местоположение здания, сооружения, объекта незавершенного строительства	-
	Дополнительные сведения о местоположении	-
6	Иные сведения	-

1. Сведения о характерных точках контура

вид объекта недвижимости (здание, сооружение, объект незавершенного строительства) здание
кадастровый номер (обозначение) ОН22

Зона № 3

Номер контура	Номера характерных точек контура	Существующие			Уточненные			Метод определения координат	Средняя квадратическая погрешность определения координат характерной точки (M _t), м	Формулы, примененные для расчета средней квадратической погрешности определения координат характерной точки (M _t), м
		Координаты, м		R, м	Координаты, м		R, м			
		X	Y		X	Y				
1	2	3	4	5	6	7	8	9	10	11
	n209 O	-	-	-	472818,60	3283310,20	-	Метод спутниковых геодезических измерений (определений)	0,10	$M_t = \sqrt{(m_0^2 + m_1^2)} = \sqrt{(0.04^2 + 0.09^2)} = 0.10$

-	н210 О	-	-	-	472818,60	3283317,60	-	Метод спутниковых геодезических измерений (определений)	0,10	$Mt=\sqrt{(m0^2+m1^2)}=\sqrt{(0.04^2+0.09^2)}=0.10$
	н211 О	-	-	-	472808,77	3283317,60	-	Метод спутниковых геодезических измерений (определений)	0,10	$Mt=\sqrt{(m0^2+m1^2)}=\sqrt{(0.04^2+0.09^2)}=0.10$
	н212 О	-	-	-	472808,77	3283310,20	-	Метод спутниковых геодезических измерений (определений)	0,10	$Mt=\sqrt{(m0^2+m1^2)}=\sqrt{(0.04^2+0.09^2)}=0.10$
	н209 О	-	-	-	472818,60	3283310,20	-	Метод спутниковых геодезических измерений (определений)	0,10	$Mt=\sqrt{(m0^2+m1^2)}=\sqrt{(0.04^2+0.09^2)}=0.10$

2. Характеристики здания, сооружения, объекта незавершенного строительства с кадастровым номером (обозначением)

ОН22

№ п/п	Наименование характеристики	Значение характеристики
1	2	3
1	Вид объекта недвижимости	здание
2	Ранее присвоенный государственный учетный номер здания, сооружения, объекта незавершенного строительства (кадастровый, инвентарный или условный номер)	-
3	Кадастровый номер земельного участка (земельных участков), в границах которого (которых) расположено здание, сооружение, объект незавершенного строительства	-
4	Номер кадастрового квартала (кадастровых кварталов), в пределах которого (которых) расположено здание, сооружение, объект незавершенного строительства	-
5	Адрес здания, сооружения, объекта незавершенного строительства	Российская Федерация, Республика Бурятия, р-н Селенгинский
	Местоположение здания, сооружения, объекта незавершенного строительства	-
	Дополнительные сведения о местоположении	-
6	Иные сведения	-

1. Сведения о характерных точках контура

вид объекта недвижимости (здание, сооружение, объект незавершенного строительства) здание

кадастровый номер (обозначение) ОН23

Зона № 3

Номер контура	Номера характерных точек контура	Существующие			Уточненные			Метод определения координат	Средняя квадратическая погрешность определения координат характерной точки (M _t), м	Формулы, примененные для расчета средней квадратической погрешности определения координат характерной точки (M _t), м
		Координаты, м		R, м	Координаты, м		R, м			
		X	Y		X	Y				
1	2	3	4	5	6	7	8	9	10	11
-	н213 О	-	-	-	472847,13	3283312,41	-	Метод спутниковых геодезических измерений (определений)	0,10	$M_t = \sqrt{(m_0^2 + m_1^2)} = \sqrt{(0.04^2 + 0.09^2)} = 0.10$
-	н214 О	-	-	-	472847,13	3283318,13	-	Метод спутниковых геодезических измерений (определений)	0,10	$M_t = \sqrt{(m_0^2 + m_1^2)} = \sqrt{(0.04^2 + 0.09^2)} = 0.10$
-	н215 О	-	-	-	472840,40	3283318,13	-	Метод спутниковых геодезических измерений (определений)	0,10	$M_t = \sqrt{(m_0^2 + m_1^2)} = \sqrt{(0.04^2 + 0.09^2)} = 0.10$
-	н216 О	-	-	-	472840,40	3283312,41	-	Метод спутниковых геодезических измерений (определений)	0,10	$M_t = \sqrt{(m_0^2 + m_1^2)} = \sqrt{(0.04^2 + 0.09^2)} = 0.10$
-	н213 О	-	-	-	472847,13	3283312,41	-	Метод спутниковых геодезических измерений (определений)	0,10	$M_t = \sqrt{(m_0^2 + m_1^2)} = \sqrt{(0.04^2 + 0.09^2)} = 0.10$

2. Характеристики здания, сооружения, объекта незавершенного строительства с кадастровым номером (обозначением)

ОН23

№ п/п	Наименование характеристики	Значение характеристики
1	2	3
1	Вид объекта недвижимости	<i>здание</i>
2	Ранее присвоенный государственный учетный номер здания, сооружения, объекта незавершенного строительства (кадастровый, инвентарный или условный номер)	-
3	Кадастровый номер земельного участка (земельных участков), в границах которого (которых) расположено здание, сооружение, объект незавершенного строительства	-

4	Номер кадастрового квартала (кадастровых кварталов), в пределах которого (которых) расположено здание, сооружение, объект незавершенного строительства	-
5	Адрес здания, сооружения, объекта незавершенного строительства	<i>Российская Федерация, Республика Бурятия, р-н Селенгинский</i>
	Местоположение здания, сооружения, объекта незавершенного строительства	-
	Дополнительные сведения о местоположении	-
6	Иные сведения	-

1. Сведения о характерных точках контура

вид объекта недвижимости (здание, сооружение, объект незавершенного строительства) здание

кадастровый номер (обозначение) ОНЗ

Зона № 3

Номер контура	Номера характерных точек контура	Существующие			Уточненные			Метод определения координат	Средняя квадратическая погрешность определения координат характерной точки (M _t), м	Формулы, примененные для расчета средней квадратической погрешности определения координат характерной точки (M _t), м
		Координаты, м		R, м	Координаты, м		R, м			
		X	Y		X	Y				
1	2	3	4	5	6	7	8	9	10	11
-	<i>н133 О</i>	-	-	-	<i>473048,62</i>	<i>3283283,05</i>	-	<i>Метод спутниковых геодезических измерений (определений)</i>	<i>0,10</i>	<i>$M_t = \sqrt{(m_0^2 + m_1^2)} = \sqrt{(0.04^2 + 0.09^2)} = 0.10$</i>
-	<i>н134 О</i>	-	-	-	<i>473048,62</i>	<i>3283290,26</i>	-	<i>Метод спутниковых геодезических измерений (определений)</i>	<i>0,10</i>	<i>$M_t = \sqrt{(m_0^2 + m_1^2)} = \sqrt{(0.04^2 + 0.09^2)} = 0.10$</i>
-	<i>н135 О</i>	-	-	-	<i>473038,78</i>	<i>3283290,26</i>	-	<i>Метод спутниковых геодезических измерений (определений)</i>	<i>0,10</i>	<i>$M_t = \sqrt{(m_0^2 + m_1^2)} = \sqrt{(0.04^2 + 0.09^2)} = 0.10$</i>

н136 О	-	-	-	473038,78	3283283,05	-	Метод спутниковых геодезических измерений (определений)	0,10	$Mt=\sqrt{(m0^2+m1^2)}=\sqrt{(0.04^2+0.09^2)}=0.10$
н133 О	-	-	-	473048,62	3283283,05	-	Метод спутниковых геодезических измерений (определений)	0,10	$Mt=\sqrt{(m0^2+m1^2)}=\sqrt{(0.04^2+0.09^2)}=0.10$

2. Характеристики здания, сооружения, объекта незавершенного строительства с кадастровым номером (обозначением)

ОНЗ

№ п/п	Наименование характеристики	Значение характеристики
1	2	3
1	Вид объекта недвижимости	здание
2	Ранее присвоенный государственный учетный номер здания, сооружения, объекта незавершенного строительства (кадастровый, инвентарный или условный номер)	-
3	Кадастровый номер земельного участка (земельных участков), в границах которого (которых) расположено здание, сооружение, объект незавершенного строительства	-
4	Номер кадастрового квартала (кадастровых кварталов), в пределах которого (которых) расположено здание, сооружение, объект незавершенного строительства	-
5	Адрес здания, сооружения, объекта незавершенного строительства	Российская Федерация, Республика Бурятия, р-н Селенгинский
	Местоположение здания, сооружения, объекта незавершенного строительства	-
	Дополнительные сведения о местоположении	-
6	Иные сведения	-

1. Сведения о характерных точках контура

вид объекта недвижимости (здание, сооружение, объект незавершенного строительства) здание

кадастровый номер (обозначение) ОН4

Зона № 3

Номер контура	Номера характерных точек контура	Существующие			Уточненные			Метод определения координат	Средняя квадратическая погрешность определения координат характерной точки (M _t), м	Формулы, примененные для расчета средней квадратической погрешности определения координат характерной точки (M _t), м
		Координаты, м		R, м	Координаты, м		R, м			
		X	Y		X	Y				
1	2	3	4	5	6	7	8	9	10	11
-	n137 O	-	-	-	473019,52	3283307,43	-	Метод спутниковых геодезических измерений (определений)	0,10	$M_t = \sqrt{(m_0^2 + m_1^2)} = \sqrt{(0.04^2 + 0.09^2)} = 0.10$
-	n138 O	-	-	-	473019,52	3283320,49	-	Метод спутниковых геодезических измерений (определений)	0,10	$M_t = \sqrt{(m_0^2 + m_1^2)} = \sqrt{(0.04^2 + 0.09^2)} = 0.10$
-	n139 O	-	-	-	473013,57	3283320,49	-	Метод спутниковых геодезических измерений (определений)	0,10	$M_t = \sqrt{(m_0^2 + m_1^2)} = \sqrt{(0.04^2 + 0.09^2)} = 0.10$
-	n140 O	-	-	-	473013,57	3283307,43	-	Метод спутниковых геодезических измерений (определений)	0,10	$M_t = \sqrt{(m_0^2 + m_1^2)} = \sqrt{(0.04^2 + 0.09^2)} = 0.10$
-	n137 O	-	-	-	473019,52	3283307,43	-	Метод спутниковых геодезических измерений (определений)	0,10	$M_t = \sqrt{(m_0^2 + m_1^2)} = \sqrt{(0.04^2 + 0.09^2)} = 0.10$

2. Характеристики здания, сооружения, объекта незавершенного строительства с кадастровым номером (обозначением)

ОН4

№ п/п	Наименование характеристики	Значение характеристики
1	2	3
1	Вид объекта недвижимости	здание
2	Ранее присвоенный государственный учетный номер здания, сооружения, объекта незавершенного строительства (кадастровый, инвентарный или условный номер)	-
3	Кадастровый номер земельного участка (земельных участков), в границах которого (которых) расположено здание, сооружение, объект незавершенного строительства	-
4	Номер кадастрового квартала (кадастровых кварталов), в пределах которого (которых) расположено здание, сооружение, объект незавершенного строительства	-

5	Адрес здания, сооружения, объекта незавершенного строительства	<i>Российская Федерация, Республика Бурятия, р-н Селенгинский</i>
	Местоположение здания, сооружения, объекта незавершенного строительства	-
	Дополнительные сведения о местоположении	-
6	Иные сведения	-

1. Сведения о характерных точках контура

вид объекта недвижимости (здание, сооружение, объект незавершенного строительства) здание

кадастровый номер (обозначение) ОН5

Зона № 3

Номер контура	Номера характерных точек контура	Существующие			Уточненные			Метод определения координат	Средняя квадратическая погрешность определения координат характерной точки (M _t), м	Формулы, примененные для расчета средней квадратической погрешности определения координат характерной точки (M _t), м
		Координаты, м		R, м	Координаты, м		R, м			
		X	Y		X	Y				
1	2	3	4	5	6	7	8	9	10	11
-	n141 O	-	-	-	473018,82	3283257,02	-	Метод спутниковых геодезических измерений (определений)	0,10	$M_t = \sqrt{(m_0^2 + m_1^2)} = \sqrt{(0.04^2 + 0.09^2)} = 0.10$
-	n142 O	-	-	-	473018,82	3283263,12	-	Метод спутниковых геодезических измерений (определений)	0,10	$M_t = \sqrt{(m_0^2 + m_1^2)} = \sqrt{(0.04^2 + 0.09^2)} = 0.10$
-	n143 O	-	-	-	473012,28	3283263,12	-	Метод спутниковых геодезических измерений (определений)	0,10	$M_t = \sqrt{(m_0^2 + m_1^2)} = \sqrt{(0.04^2 + 0.09^2)} = 0.10$
-	n144 O	-	-	-	473012,28	3283257,02	-	Метод спутниковых геодезических измерений (определений)	0,10	$M_t = \sqrt{(m_0^2 + m_1^2)} = \sqrt{(0.04^2 + 0.09^2)} = 0.10$
-	n141 O	-	-	-	473018,82	3283257,02	-	Метод спутниковых геодезических измерений (определений)	0,10	$M_t = \sqrt{(m_0^2 + m_1^2)} = \sqrt{(0.04^2 + 0.09^2)} = 0.10$

2. Характеристики здания, сооружения, объекта незавершенного строительства с кадастровым номером (обозначением) <u>ОН5</u>										
№ п/п	Наименование характеристики			Значение характеристики						
1	2			3						
1	Вид объекта недвижимости			<i>здание</i>						
2	Ранее присвоенный государственный учетный номер здания, сооружения, объекта незавершенного строительства (кадастровый, инвентарный или условный номер)			-						
3	Кадастровый номер земельного участка (земельных участков), в границах которого (которых) расположено здание, сооружение, объект незавершенного строительства			-						
4	Номер кадастрового квартала (кадастровых кварталов), в пределах которого (которых) расположено здание, сооружение, объект незавершенного строительства			-						
5	Адрес здания, сооружения, объекта незавершенного строительства			<i>Российская Федерация, Республика Бурятия, р-н Селенгинский</i>						
	Местоположение здания, сооружения, объекта незавершенного строительства			-						
	Дополнительные сведения о местоположении			-						
6	Иные сведения			-						
1. Сведения о характерных точках контура вид объекта недвижимости (здание, сооружение, объект незавершенного строительства) <i>здание</i> кадастровый номер (обозначение) <u>ОН6</u> Зона № <u>3</u>										
Номер контура	Номера характерных точек контура	Существующие			Уточненные		Метод определения координат	Средняя квадратическая погрешность определения координат характерной точки (M _t), м	Формулы, примененные для расчета средней квадратической погрешности определения координат характерной точки (M _t), м	
		Координаты, м		R, м	Координаты, м					R, м
		X	Y		X	Y				

1	2	3	4	5	6	7	8	9	10	11
-	н145 О	-	-	-	473002,17	3283310,85	-	Метод спутниковых геодезических измерений (определений)	0,10	$Mt=\sqrt{(m0^2+m1^2)}=\sqrt{(0.04^2+0.09^2)}=0.10$
-	н146 О	-	-	-	473002,17	3283319,33	-	Метод спутниковых геодезических измерений (определений)	0,10	$Mt=\sqrt{(m0^2+m1^2)}=\sqrt{(0.04^2+0.09^2)}=0.10$
-	н147 О	-	-	-	472993,82	3283319,33	-	Метод спутниковых геодезических измерений (определений)	0,10	$Mt=\sqrt{(m0^2+m1^2)}=\sqrt{(0.04^2+0.09^2)}=0.10$
-	н148 О	-	-	-	472993,82	3283310,85	-	Метод спутниковых геодезических измерений (определений)	0,10	$Mt=\sqrt{(m0^2+m1^2)}=\sqrt{(0.04^2+0.09^2)}=0.10$
-	н145 О	-	-	-	473002,17	3283310,85	-	Метод спутниковых геодезических измерений (определений)	0,10	$Mt=\sqrt{(m0^2+m1^2)}=\sqrt{(0.04^2+0.09^2)}=0.10$

2. Характеристики здания, сооружения, объекта незавершенного строительства с кадастровым номером (обозначением)

ОН6

№ п/п	Наименование характеристики	Значение характеристики
1	2	3
1	Вид объекта недвижимости	здание
2	Ранее присвоенный государственный учетный номер здания, сооружения, объекта незавершенного строительства (кадастровый, инвентарный или условный номер)	-
3	Кадастровый номер земельного участка (земельных участков), в границах которого (которых) расположено здание, сооружение, объект незавершенного строительства	-
4	Номер кадастрового квартала (кадастровых кварталов), в пределах которого (которых) расположено здание, сооружение, объект незавершенного строительства	-
5	Адрес здания, сооружения, объекта незавершенного строительства	Российская Федерация, Республика Бурятия, р-н Селенгинский
	Местоположение здания, сооружения, объекта незавершенного строительства	-

	Дополнительные сведения о местоположении	-
6	Иные сведения	-

1. Сведения о характерных точках контура

вид объекта недвижимости (здание, сооружение, объект незавершенного строительства) здание

кадастровый номер (обозначение) ОН7

Зона № 3

Номер контура	Номера характерных точек контура	Существующие			Уточненные			Метод определения координат	Средняя квадратическая погрешность определения координат характерной точки (M _t), м	Формулы, примененные для расчета средней квадратической погрешности определения координат характерной точки (M _t), м
		Координаты, м		R, м	Координаты, м		R, м			
		X	Y		X	Y				
1	2	3	4	5	6	7	8	9	10	11
-	н149 О	-	-	-	472958,29	3283310,39	-	Метод спутниковых геодезических измерений (определений)	0,10	$M_t = \sqrt{(m_0^2 + m_1^2)} = \sqrt{(0.04^2 + 0.09^2)} = 0.10$
-	н150 О	-	-	-	472958,29	3283318,87	-	Метод спутниковых геодезических измерений (определений)	0,10	$M_t = \sqrt{(m_0^2 + m_1^2)} = \sqrt{(0.04^2 + 0.09^2)} = 0.10$
-	н151 О	-	-	-	472951,95	3283318,87	-	Метод спутниковых геодезических измерений (определений)	0,10	$M_t = \sqrt{(m_0^2 + m_1^2)} = \sqrt{(0.04^2 + 0.09^2)} = 0.10$
-	н152 О	-	-	-	472951,95	3283310,39	-	Метод спутниковых геодезических измерений (определений)	0,10	$M_t = \sqrt{(m_0^2 + m_1^2)} = \sqrt{(0.04^2 + 0.09^2)} = 0.10$
-	н149 О	-	-	-	472958,29	3283310,39	-	Метод спутниковых геодезических измерений (определений)	0,10	$M_t = \sqrt{(m_0^2 + m_1^2)} = \sqrt{(0.04^2 + 0.09^2)} = 0.10$

2. Характеристики здания, сооружения, объекта незавершенного строительства с кадастровым номером (обозначением)

ОН7

№ п/п	Наименование характеристики	Значение характеристики
1	2	3
1	Вид объекта недвижимости	<i>здание</i>

2	Ранее присвоенный государственный учетный номер здания, сооружения, объекта незавершенного строительства (кадастровый, инвентарный или условный номер)	-
3	Кадастровый номер земельного участка (земельных участков), в границах которого (которых) расположено здание, сооружение, объект незавершенного строительства	-
4	Номер кадастрового квартала (кадастровых кварталов), в пределах которого (которых) расположено здание, сооружение, объект незавершенного строительства	-
5	Адрес здания, сооружения, объекта незавершенного строительства	<i>Российская Федерация, Республика Бурятия, р-н Селенгинский</i>
	Местоположение здания, сооружения, объекта незавершенного строительства	-
	Дополнительные сведения о местоположении	-
6	Иные сведения	-

1. Сведения о характерных точках контура

вид объекта недвижимости (здание, сооружение, объект незавершенного строительства) здание
кадастровый номер (обозначение) ОН8

Зона № 3

Номер контура	Номера характерных точек контура	Существующие			Уточненные			Метод определения координат	Средняя квадратическая погрешность определения координат характерной точки (M _t), м	Формулы, примененные для расчета средней квадратической погрешности определения координат характерной точки (M _t), м
		Координаты, м		R, м	Координаты, м		R, м			
		X	Y		X	Y				
1	2	3	4	5	6	7	8	9	10	11
	n153 O	-	-	-	472959,94	3283255,02	-	Метод спутниковых геодезических измерений (определений)	0,10	$M_t = \sqrt{(m_0^2 + m_1^2)} = \sqrt{(0.04^2 + 0.09^2)} = 0.10$

-	н154 О	-	-	-	472959,94	3283264,24	-	Метод спутниковых геодезических измерений (определений)	0,10	$Mt=\sqrt{(m0^2+m1^2)}=\sqrt{(0.04^2+0.09^2)}=0.10$
	н155 О	-	-	-	472952,50	3283264,24	-	Метод спутниковых геодезических измерений (определений)	0,10	$Mt=\sqrt{(m0^2+m1^2)}=\sqrt{(0.04^2+0.09^2)}=0.10$
	н156 О	-	-	-	472952,50	3283255,02	-	Метод спутниковых геодезических измерений (определений)	0,10	$Mt=\sqrt{(m0^2+m1^2)}=\sqrt{(0.04^2+0.09^2)}=0.10$
	н153 О	-	-	-	472959,94	3283255,02	-	Метод спутниковых геодезических измерений (определений)	0,10	$Mt=\sqrt{(m0^2+m1^2)}=\sqrt{(0.04^2+0.09^2)}=0.10$

2. Характеристики здания, сооружения, объекта незавершенного строительства с кадастровым номером (обозначением)

ОН8

№ п/п	Наименование характеристики	Значение характеристики
1	2	3
1	Вид объекта недвижимости	здание
2	Ранее присвоенный государственный учетный номер здания, сооружения, объекта незавершенного строительства (кадастровый, инвентарный или условный номер)	-
3	Кадастровый номер земельного участка (земельных участков), в границах которого (которых) расположено здание, сооружение, объект незавершенного строительства	-
4	Номер кадастрового квартала (кадастровых кварталов), в пределах которого (которых) расположено здание, сооружение, объект незавершенного строительства	-
5	Адрес здания, сооружения, объекта незавершенного строительства	Российская Федерация, Республика Бурятия, р-н Селенгинский
	Местоположение здания, сооружения, объекта незавершенного строительства	-
	Дополнительные сведения о местоположении	-
6	Иные сведения	-

1. Сведения о характерных точках контура

вид объекта недвижимости (здание, сооружение, объект незавершенного строительства) здание

кадастровый номер (обозначение) ОН9

Зона № 3

Номер контура	Номера характерных точек контура	Существующие			Уточненные			Метод определения координат	Средняя квадратическая погрешность определения координат характерной точки (M _t), м	Формулы, примененные для расчета средней квадратической погрешности определения координат характерной точки (M _t), м
		Координаты, м		R, м	Координаты, м		R, м			
		X	Y		X	Y				
1	2	3	4	5	6	7	8	9	10	11
-	н157 О	-	-	-	472942,39	3283256,24	-	Метод спутниковых геодезических измерений (определений)	0,10	$M_t = \sqrt{(m_0^2 + m_1^2)} = \sqrt{(0.04^2 + 0.09^2)} = 0.10$
-	н158 О	-	-	-	472942,39	3283268,38	-	Метод спутниковых геодезических измерений (определений)	0,10	$M_t = \sqrt{(m_0^2 + m_1^2)} = \sqrt{(0.04^2 + 0.09^2)} = 0.10$
-	н159 О	-	-	-	472935,52	3283268,38	-	Метод спутниковых геодезических измерений (определений)	0,10	$M_t = \sqrt{(m_0^2 + m_1^2)} = \sqrt{(0.04^2 + 0.09^2)} = 0.10$
-	н160 О	-	-	-	472935,52	3283256,24	-	Метод спутниковых геодезических измерений (определений)	0,10	$M_t = \sqrt{(m_0^2 + m_1^2)} = \sqrt{(0.04^2 + 0.09^2)} = 0.10$
-	н157 О	-	-	-	472942,39	3283256,24	-	Метод спутниковых геодезических измерений (определений)	0,10	$M_t = \sqrt{(m_0^2 + m_1^2)} = \sqrt{(0.04^2 + 0.09^2)} = 0.10$

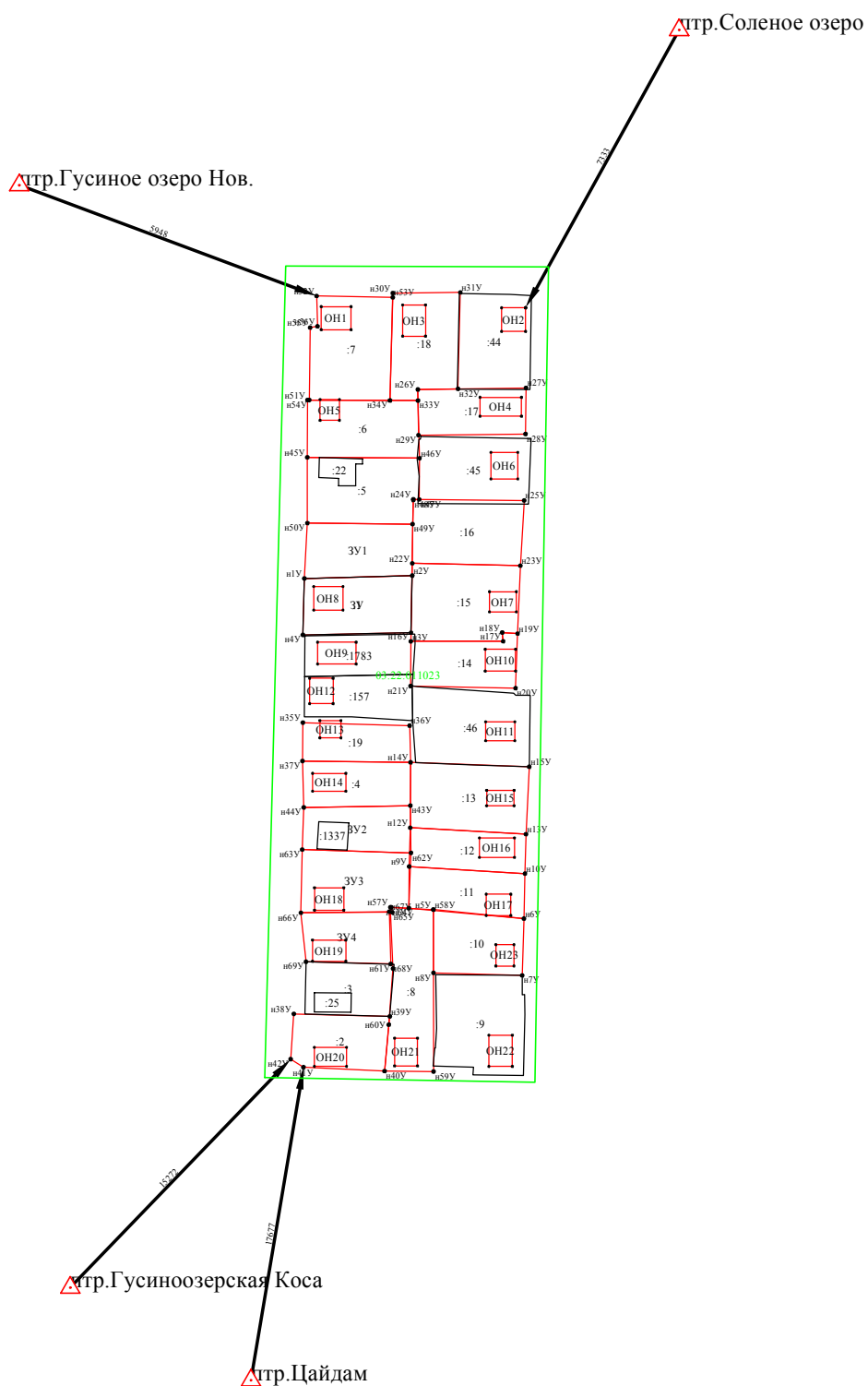
2. Характеристики здания, сооружения, объекта незавершенного строительства с кадастровым номером (обозначением)

ОН9

№ п/п	Наименование характеристики	Значение характеристики
1	2	3
1	Вид объекта недвижимости	<i>здание</i>
2	Ранее присвоенный государственный учетный номер здания, сооружения, объекта незавершенного строительства (кадастровый, инвентарный или условный номер)	-
3	Кадастровый номер земельного участка (земельных участков), в границах которого (которых) расположено здание, сооружение, объект незавершенного строительства	-

4	Номер кадастрового квартала (кадастровых кварталов), в пределах которого (которых) расположено здание, сооружение, объект незавершенного строительства	-
5	Адрес здания, сооружения, объекта незавершенного строительства	<i>Российская Федерация, Республика Бурятия, р-н Селенгинский</i>
	Местоположение здания, сооружения, объекта незавершенного строительства	-
	Дополнительные сведения о местоположении	-
6	Иные сведения	-

Схема геодезических построений

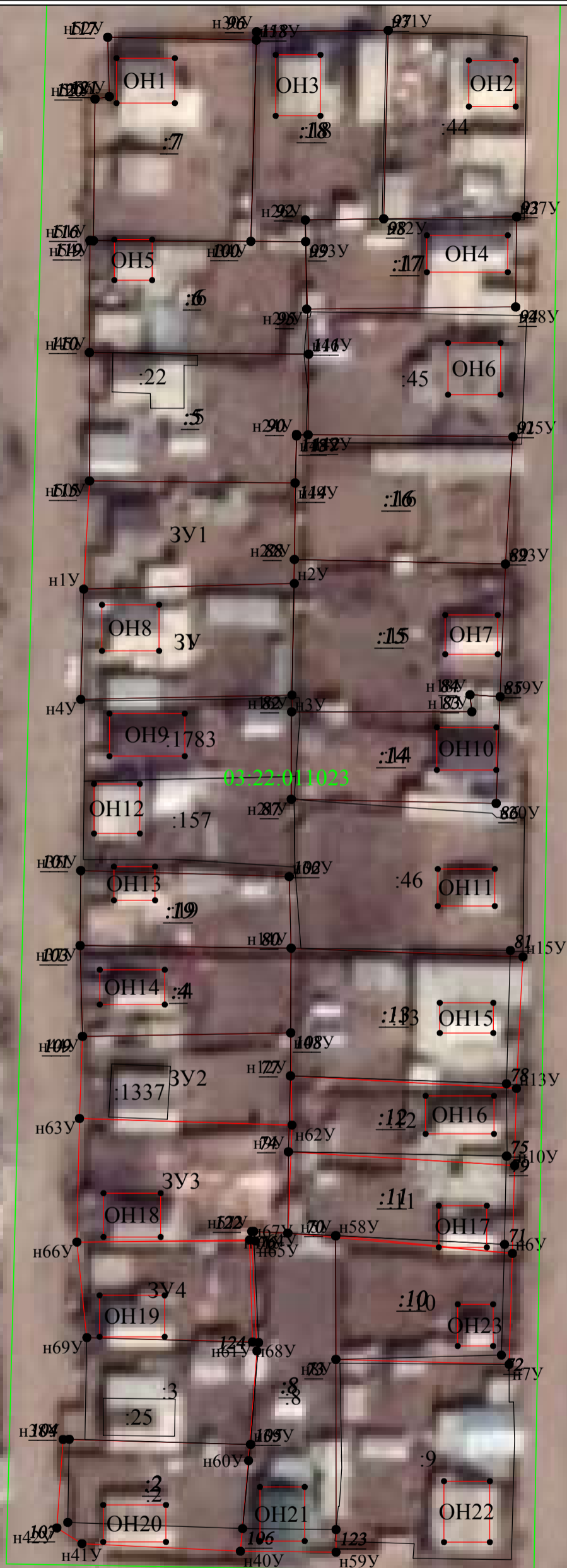


Масштаб 1:1000

Условные обозначения:

- н1 - характерная точка границы земельного участка
- - существующая часть границы земельного участка
- (красная) - вновь образованная или уточненная часть границы земельного участка
- △ - пункт государственной геодезической сети
- ← - направления геодезических построений при определении координат характерных точек границ земельного участка

Схема границ земельных участков



Масштаб 1:1000

Условные обозначения:

- н1 - характерная точка границы земельного участка
- - существующая часть границы земельного участка
- (red) - вновь образованная или уточненная часть границы земельного участка
- ЗУ - обозначение уточняемого земельного участка
- :ЗУ1 - обозначение образуемого земельного участка
- :10 - обозначение исходного и прекращающего существование земельного участка
- :ОН1 - обозначение здания, сооружения, объекта незавершенного строительства, которому ранее присвоен государственный учетный номер, но в ЕГРН сведения отсутствуют