



АДМИНИСТРАЦИЯ  
МУНИЦИПАЛЬНОГО ОБРАЗОВАНИЯ  
«ГОРОД ГУСИНООЗЁРСК»

ПОСТАНОВЛЕНИЕ

« 22 » 07 2021г. № 422  
г. Гусиноозерск

**«Об установлении публичного сервитута на земельных участках»**

Рассмотрев ходатайство ПАО «Россети Сибирь» об установлении публичного сервитута на земельных участках в целях размещения объектов электросетевого хозяйства, руководствуясь главой V.7 «Установление публичного сервитута в отдельных целях», административным регламентом «Принятие решения об установлении публичного сервитута в отдельных целях на территории МО «Город Гусиноозерск», утвержденного постановлением администрации МО «Город Гусиноозерск» от 27.01.2020г. №69, постановляю:

1. Установить публичный сервитут для обеспечения интересов ПАО «Россети Сибирь» в целях размещения объектов электросетевого хозяйства ВЛ 0,4 кВ ф.3 ТП-518 сроком на 49 лет, площадью 1156 кв.м в отношении земельных участков с кадастровыми номерами 03:22:010679:39 (ул.Карла Маркса, уч.№1), 03:22:010677:20 (ул.Зеленая, уч.5/2), 036226010684:6 (ул.Зеленая), 03:22:010679:9 (ул.Запожарная, д.42), 03:22:010686:4 (ул.Запожарная, д.18), 03:22:010686:8 (с/к «Лето»), 03:22:010686:13 (с/к «Лето», ул.19, уч.15) согласно приложению №1.

2. МКУ «Управление по имуществу, землепользованию, архитектуре и градостроительству» в течении 5 рабочих направить копию постановления «Об установлении публичного сервитута на земельных участках» правообладателям земельных участков.

3. Настоящее постановление вступает в силу со дня его подписания.

И.о.Главы Администрации  
МО «Город Гусиноозёрск»

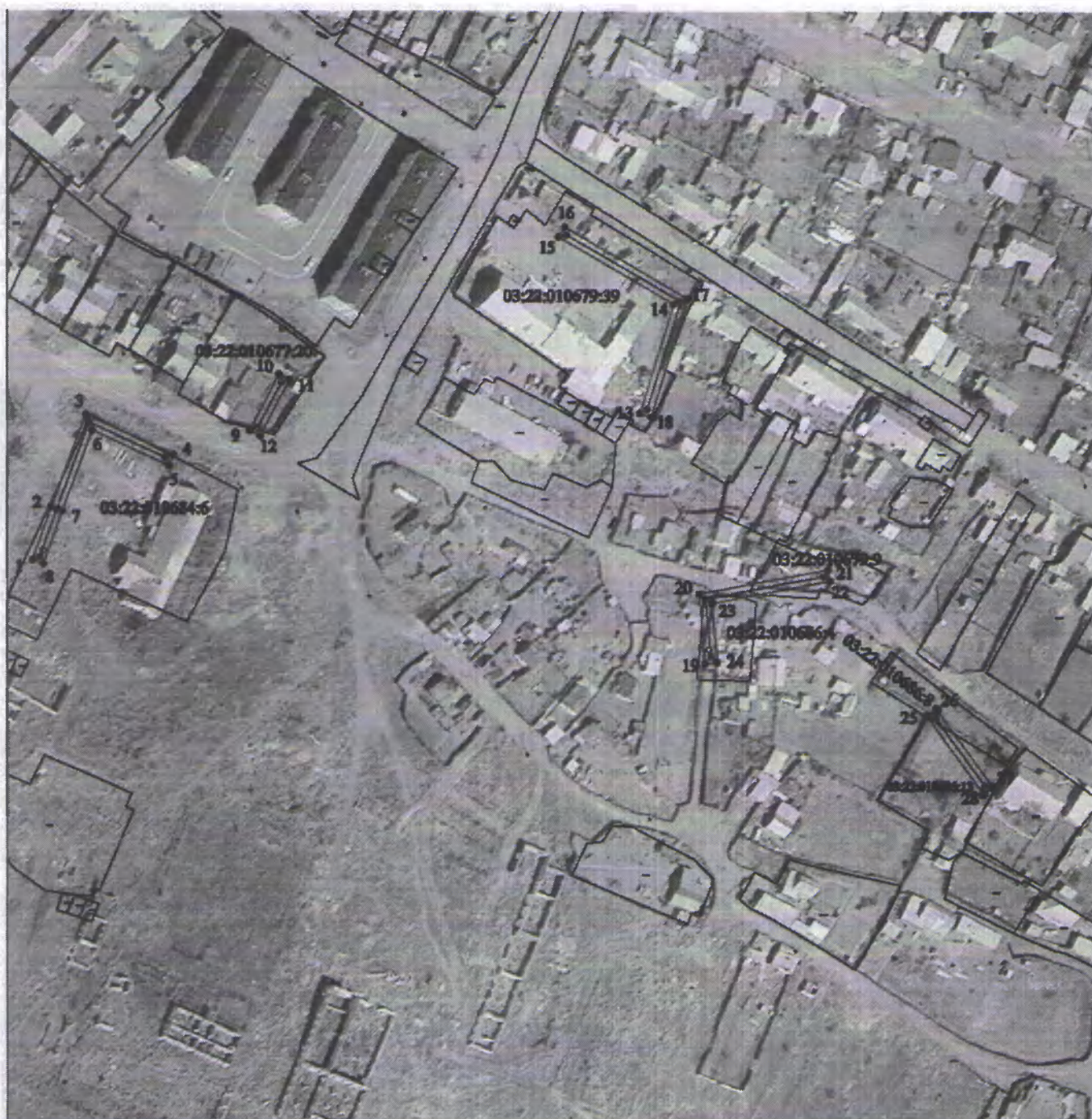


С.Б. Аюшеева

М.П.



Схема расположения границ публичного сервитута ВЛ 0,4 кВ ф.3 ТП-518



Используемые условные знаки и обозначения:

- 1 \* обозначение характерной точки проектной границы публичного сервитута
- проектная граница публичного сервитута
- граница земельных участков по сведениям ЕГРН
- воздушные линии электропередачи
- опора ЛЭП

Масштаб 1:2000



## Площадь земельного участка- 1156 кв.м.

Обозначение характерных точек границы	Координаты		длина, м
	X	Y	
1	2	3	4
1	472023,99	3284226,79	19,46
2	472042,39	3284233,14	33,42
3	472073,68	3284244,89	32,94
4	472060,18	3284274,94	4
5	472056,53	3284273,3	28,68
6	472068,28	3284247,14	29,11
7	472041,03	3284236,91	19,4
8	472022,69	3284230,57	4
9	472068,34	3284301,01	21,68
10	472087,63	3284310,9	4
11	472085,8	3284314,46	21,67
12	472066,52	3284304,57	4
13	472074,15	3284434,33	39,3
14	472111,7	3284445,94	45,43
15	472134,34	3284406,55	4
16	472137,73	3284408,68	48,48
17	472113,57	3284450,71	42,52
18	472072,95	3284438,14	3,99
19	471988,62	3284456,82	23,89
20	472012,41	3284454,63	44,74
21	472020,72	3284498,59	4
22	472016,79	3284499,33	41,1
23	472009,16	3284458,94	20,27
24	471988,98	3284460,8	4
25	471970,41	3284532,5	4
26	471972,72	3284535,76	33,06
27	471945,77	3284554,91	4
28	471943,45	3284551,65	33,07