



АДМИНИСТРАЦИЯ
МУНИЦИПАЛЬНОГО ОБРАЗОВАНИЯ
«ГОРОД ГУСИНООЗЁРСК»

ПОСТАНОВЛЕНИЕ

«22» 07 2021г. № 408
г. Гусиноозерск

«Об установлении публичного сервитута на земельных участках»

Рассмотрев ходатайство ПАО «Россети Сибирь» об установлении публичного сервитута на земельных участка в целях размещения объектов электросетевого хозяйства, руководствуясь главой V.7 «Установление публичного сервитута в отдельных целях», административным регламентом «Принятие решения об установлении публичного сервитута в отдельных целях на территории МО «Город Гусиноозерск», утвержденного постановлением администрации МО «Город Гусиноозерск» от 27.01.2020г. №69, **постановляю:**

1. Установить публичный сервитут для обеспечения интересов ПАО «Россети Сибирь» в целях размещения объектов электросетевого хозяйства ВЛ 0,4 кВ ф1 ТП-869, сроком на 49 лет, площадью 648 кв.м в отношении земельных участков с кадастровыми номерами 03:22:010655:144 (ул.Новая, уч.2), 03:22:010655:136 (ул.Новая, уч.4), 03:22:010655:145 (ул.Новая, уч.10), 03:22:010655:143 (ул.Новая, уч.8), 03:22:010655:147 (ул.Новая, уч.10А), 03:22:000000:6056 (г.Гусиноозерск), согласно приложению №1.

2. МКУ «Управление по имуществу, землепользованию, архитектуре и градостроительству» в течении 5 рабочих направить копию постановления «Об установлении публичного сервитута на земельных участках» правообладателям земельных участков.

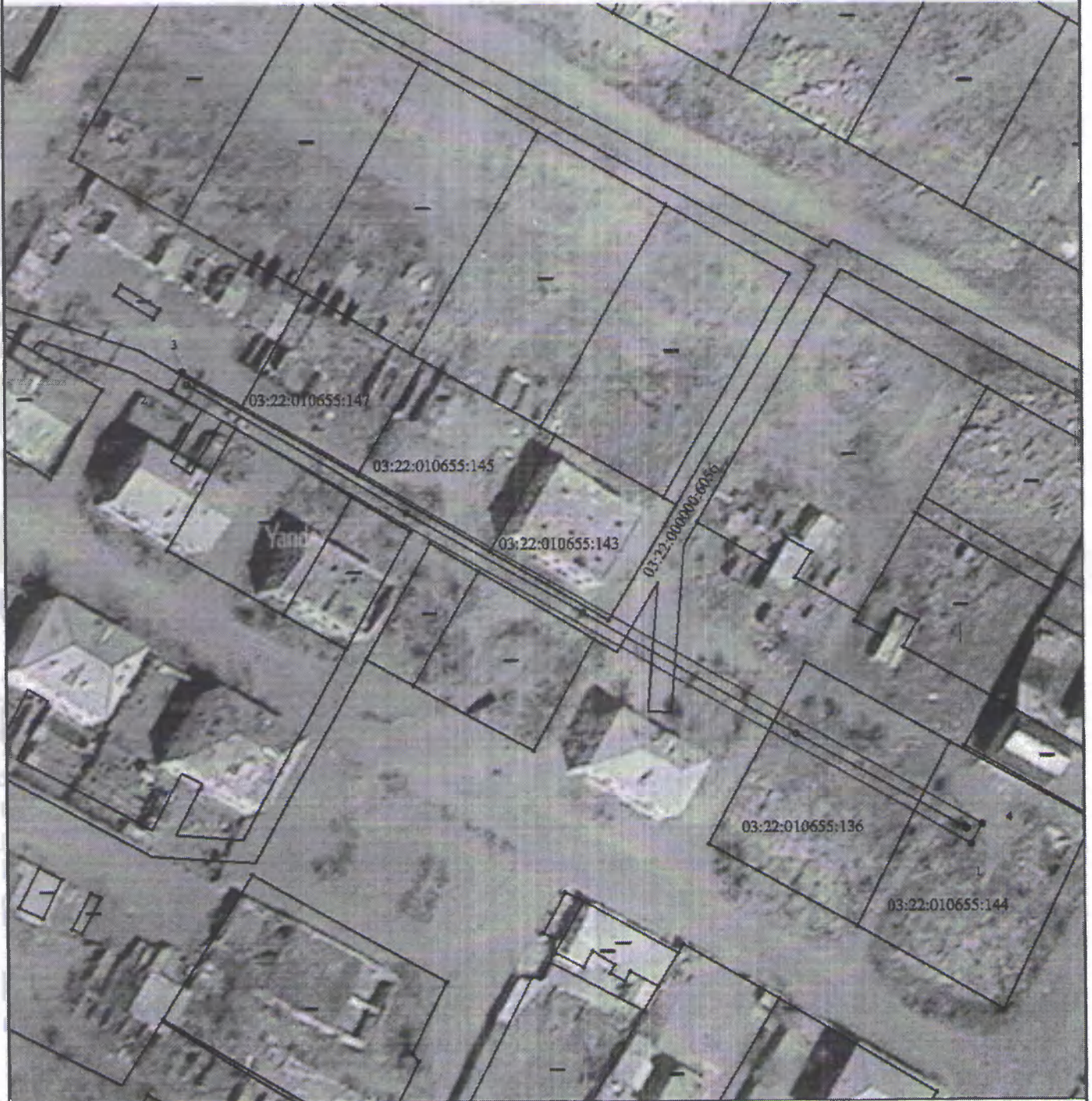
3. Настоящее постановление вступает в силу со дня его подписания.

И.о.Главы Администрации
МО «Город Гусиноозёрск»



С.Б. Аюшеева

Схема расположения границ публичного сервитута ВЛ 0,4 кВ ф.1 ТП-869



Используемые условные знаки и обозначения:

- 1 • обозначение характерной точки проектной границы публичного сервитута
- проектная граница публичного сервитута
- граница земельных участков по сведениям ЕГРН
- воздушная линия электропередач
- опора ЛЭП

Масштаб 1:1000

Площадь земельного участка- 648 кв.м.

Обозначение характерных точек границы	Координаты		длина, м
	X	Y	
1	2	3	4
1	473521,41	3283897,13	162,1
2	473602,04	3283756,51	3,99
3	473605,52	3283758,47	162,12
4	473524,88	3283899,11	4