



АДМИНИСТРАЦИЯ
МУНИЦИПАЛЬНОГО ОБРАЗОВАНИЯ
«ГОРОД ГУСИНООЗЁРСК»

ПОСТАНОВЛЕНИЕ

«22» 07 2021г. № 414
г. Гусиноозерск

«Об установлении публичного сервитута на земельных участках»

Рассмотрев ходатайство ПАО «Россети Сибирь» об установлении публичного сервитута на земельном участке в целях размещения объектов электросетевого хозяйства, руководствуясь главой V.7 «Установление публичного сервитута в отдельных целях», административным регламентом «Принятие решения об установлении публичного сервитута в отдельных целях на территории МО «Город Гусиноозерск», утвержденного постановлением администрации МО «Город Гусиноозерск» от 27.01.2020г. №69, **постановляю:**

1. Установить публичный сервитут для обеспечения интересов ПАО «Россети Сибирь» в целях размещения объектов электросетевого хозяйства ВЛ 0,4 кВ ф.1 ТП-743, сроком на 49 лет, площадью 664 кв.м в отношении земельных участков с кадастровыми номерами 03:22:011031:3 (ул.Пионерская, д.2А), согласно приложению №1.

2. МКУ «Управление по имуществу, землепользованию, архитектуре и градостроительству» в течение 5 рабочих дней направить копию постановления «Об установлении публичного сервитута на земельных участках» правообладателям земельных участков.

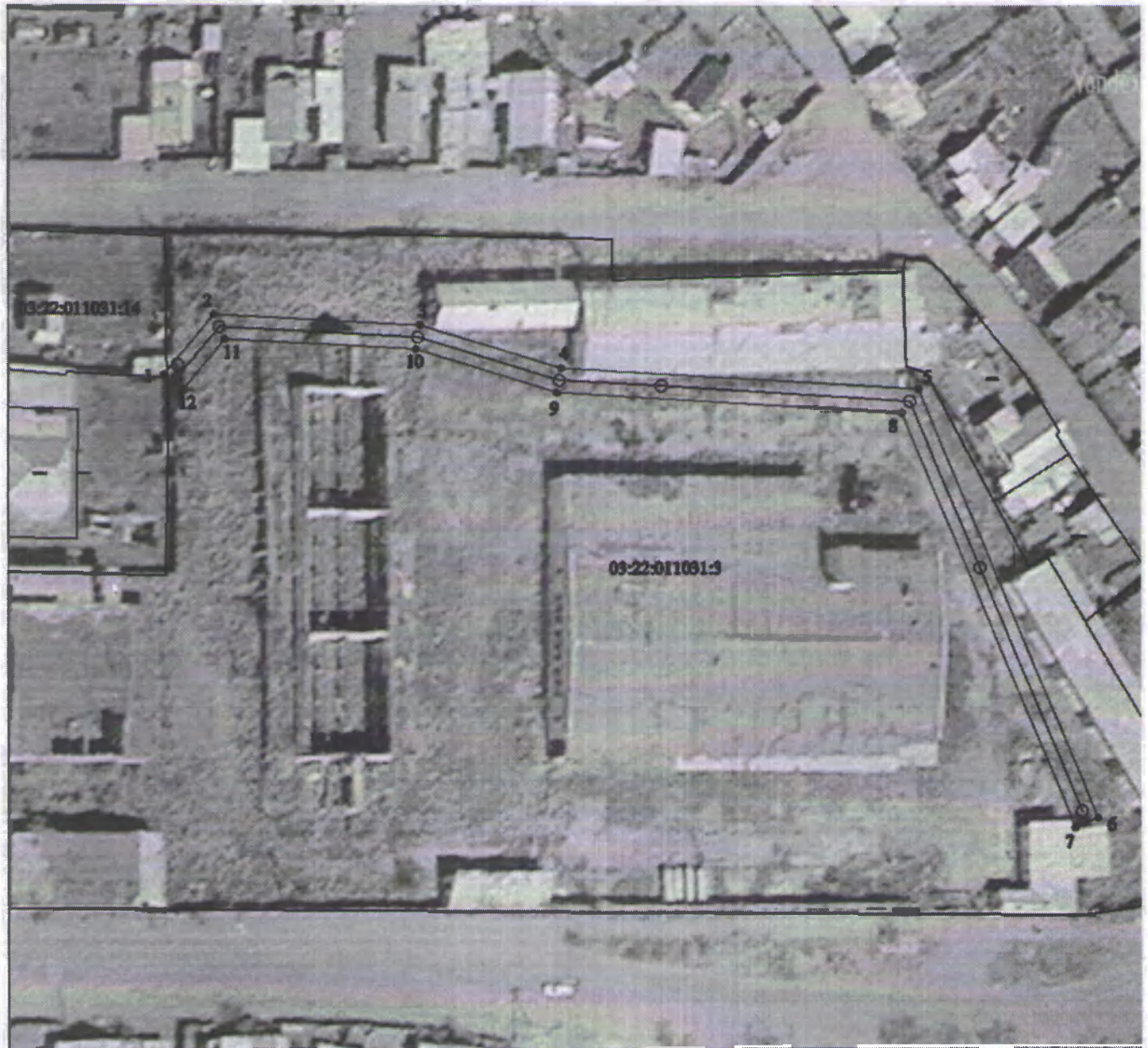
3. Настоящее постановление вступает в силу со дня его подписания.

И.о.Главы Администрации
МО «Город Гусиноозёрск»



С.Б. Аюшеева

Схема расположения границ публичного сервитута ВЛ 0,4 кВ ф.1 ТП-743



Используемые условные знаки и обозначения:

- 1 • обозначение характерной точки проектной границы публичного сервитута
- проектная граница публичного сервитута
- граница земельных участков по сведениям ЕИРН
- воздушные линии электропередачи
- опора ЛЭП

Масштаб 1:1000

Площадь земельного участка- 664 кв.м.			
Обозначение характерных точек границы	Координаты		длина, м
	X	Y	
1	2	3	4
1	472768,83	3283651,71	12,92
2	472778,82	3283659,9	33,85
3	472777,03	3283693,7	24,22
4	472769,96	3283716,86	58,66
5	472766,49	3283775,42	76,26
6	472696,08	3283804,7	4,01
7	472694,54	3283801	73,76
8	472762,65	3283772,69	56,63
9	472765,99	3283716,16	24,22
10	472773,06	3283693	31,33
11	472774,72	3283661,71	10,89
12	472766,3	3283654,8	3,99