



**АДМИНИСТРАЦИЯ  
МУНИЦИПАЛЬНОГО ОБРАЗОВАНИЯ  
«ГОРОД ГУСИНООЗЁРСК»**

**ПОСТАНОВЛЕНИЕ**

«22» 07 2021г. № 406  
г. Гусиноозерск

**«Об установлении публичного сервитута на земельных участках»**

Рассмотрев ходатайство ПАО «Россети Сибирь» об установлении публичного сервитута на земельном участке в целях размещения объектов электросетевого хозяйства, руководствуясь главой V.7 «Установление публичного сервитута в отдельных целях», административным регламентом «Принятие решения об установлении публичного сервитута в отдельных целях на территории МО «Город Гусиноозерск», утвержденного постановлением администрации МО «Город Гусиноозерск» от 27.01.2020г. №69, **постановляю:**

1. Установить публичный сервитут для обеспечения интересов ПАО «Россети Сибирь» в целях размещения объектов электросетевого хозяйства ВЛ 0,4 кВ ф.4 ТП-222, сроком на 49 лет, площадью 149 кв.м в отношении земельного участка с кадастровым номером 03:22:010652:2, согласно приложению №1.

2. МКУ «Управление по имуществу, землепользованию, архитектуре и градостроительству» в течении 5 рабочих направить копию постановления «Об установлении публичного сервитута на земельных участках» правообладателям земельных участков.

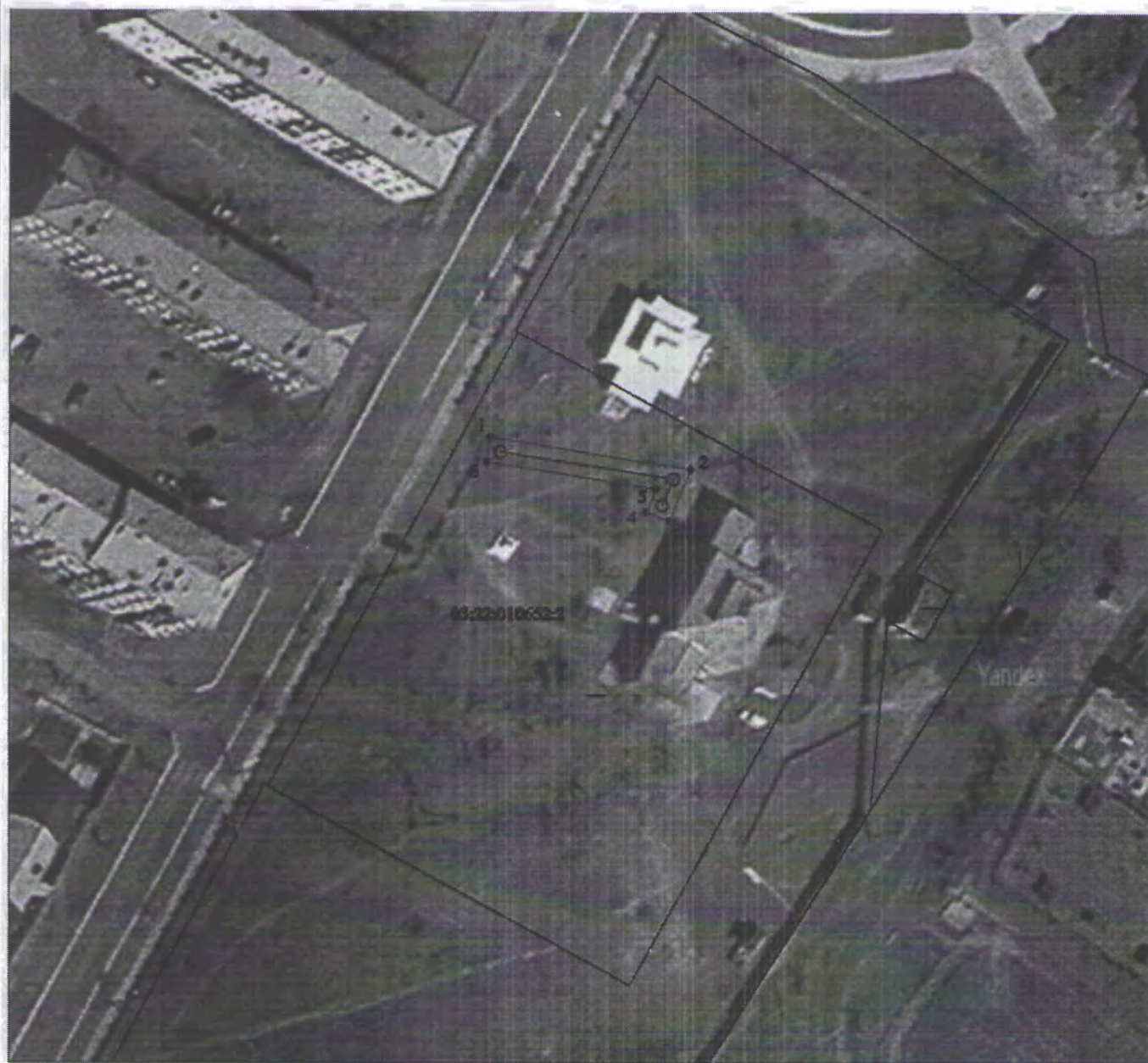
3. Настоящее постановление вступает в силу со дня его подписания.

**И.о.Главы Администрации  
МО «Город Гусиноозёрск»**



**С.Б. Аюшеева**

# Схема расположения границ публичного сервитута ВЛ 0,4 кВ ф.4 ТП-222



Используемые условные знаки и обозначения:

1. обозначение характерной точки проектной границы публичного сервитута

— проектная граница публичного сервитута

— границы земельных участков по сведениям ЕГРН

— воздушные линии электропередачи

○ опора ЛЭП

Масштаб 1:1000

Площадь земельного участка- 149 кв.м.			
Обозначение характерных точек границы	Координаты		длина, м
	X	Y	
1	2	3	4
1	472667,77	3284826,41	33,04
2	472662,66	3284859,05	9,18
3	472654,15	3284855,61	3,99
4	472655,65	3284851,91	4,14
5	472659,49	3284853,46	28,01
6	472663,82	3284825,79	4