



АДМИНИСТРАЦИЯ
МУНИЦИПАЛЬНОГО ОБРАЗОВАНИЯ
«ГОРОД ГУСИНООЗЁРСК»

ПОСТАНОВЛЕНИЕ

« 22 » 07 2021г. № 406
г. Гусиноозерск

«Об установлении публичного сервитута на земельных участках»

Рассмотрев ходатайство ПАО «Россети Сибирь» об установлении публичного сервитута на земельном участке в целях размещения объектов электросетевого хозяйства, руководствуясь главой V.7 «Установление публичного сервитута в отдельных целях», административным регламентом «Принятие решения об установлении публичного сервитута в отдельных целях на территории МО «Город Гусиноозерск», утвержденного постановлением администрации МО «Город Гусиноозерск» от 27.01.2020г. №69, **постановляю:**

1. Установить публичный сервитут для обеспечения интересов ПАО «Россети Сибирь» в целях размещения объектов электросетевого хозяйства ВЛ 0,4 кВ ф.1 ТП-435, сроком на 49 лет, площадью 362 кв.м в отношении земельного участка с кадастровым номером 03:22:011037:154, согласно приложению №1.

2. МКУ «Управление по имуществу, землепользованию, архитектуре и градостроительству» в течение 5 рабочих дней направить копию постановления «Об установлении публичного сервитута на земельных участках» правообладателям земельных участков.

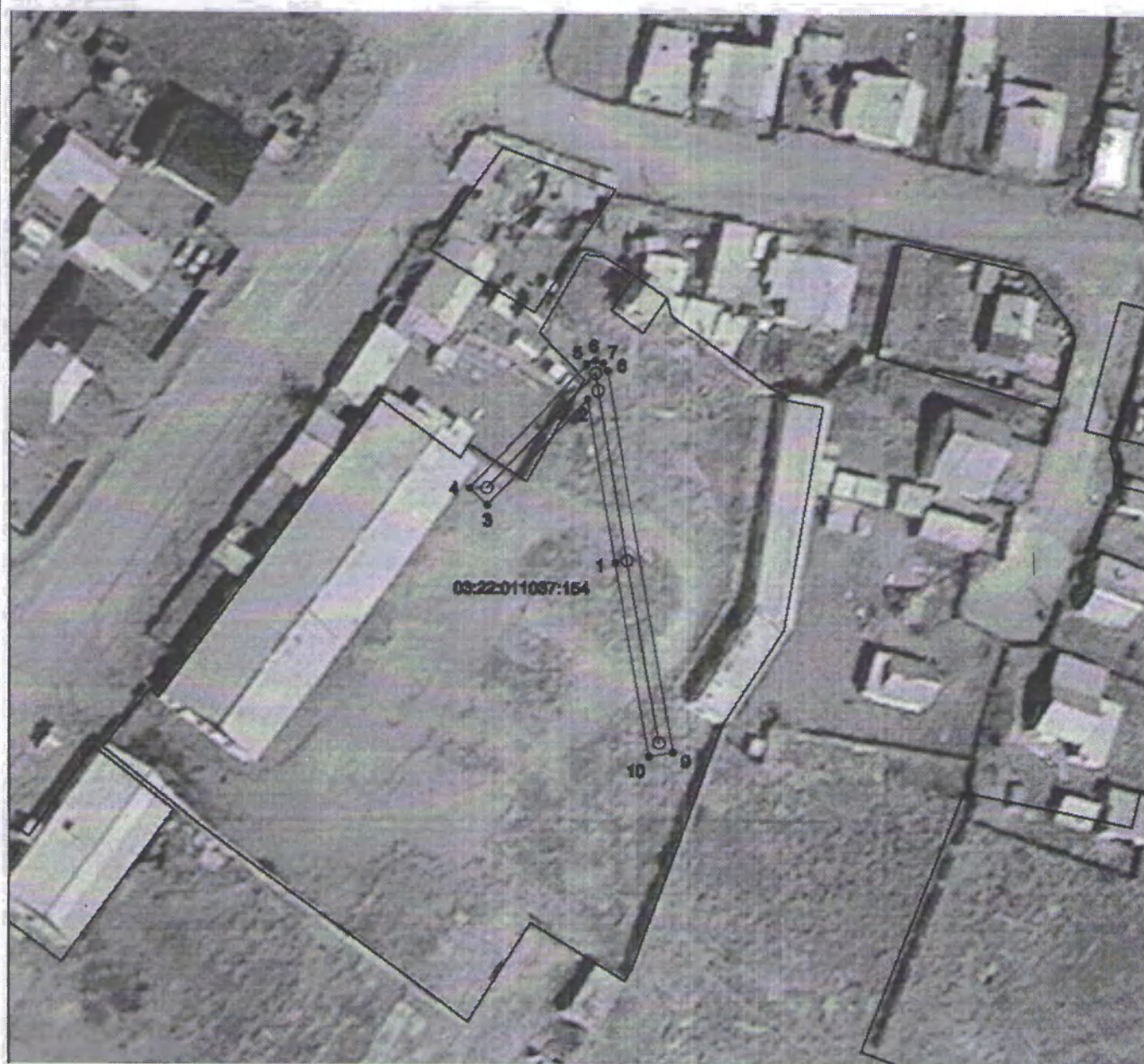
3. Настоящее постановление вступает в силу со дня его подписания.

И.о.Главы Администрации
МО «Город Гусиноозёрск»



С.Б. Аюшеева

Схема расположения границ публичного сервитута ВЛ 0,4 кВ ф.1 ТП-435



Использованы условные знаки и обозначения:

- 1 * обозначение характерной точки проектной границы публичного сервитута
- проектная граница публичного сервитута
- граница земельных участков по сведениям ЕГРН
- условные знаки электропроводки
- овраг ЛЭП

Масштаб 1:1000

Площадь земельного участка- 362 кв.м.

Обозначение характерных точек границы	Координаты		длина, м
	X	Y	
1	2	3	4
1	472419,93	3282891,83	26,94
2	472446,48	3282887,28	23,63
3	472429,35	3282871	4
4	472432,1	3282868,1	27,61
5	472452,12	3282887,12	1,45
6	472452,74	3282888,43	1,44
7	472452,32	3282889,81	1,44
8	472451,08	3282890,55	63,3
9	472388,72	3282901,41	4
10	472388,02	3282897,47	32,4