



АДМИНИСТРАЦИЯ
МУНИЦИПАЛЬНОГО ОБРАЗОВАНИЯ
«ГОРОД ГУСИНООЗЁРСК»

ПОСТАНОВЛЕНИЕ

«22» 07 2021г. № 416
г. Гусиноозерск

«Об установлении публичного сервитута на земельных участках»

Рассмотрев ходатайство ПАО «Россети Сибирь» об установлении публичного сервитута на земельных участка в целях размещения объектов электросетевого хозяйства, руководствуясь главой V.7 «Установление публичного сервитута в отдельных целях», административным регламентом «Принятие решения об установлении публичного сервитута в отдельных целях на территории МО «Город Гусиноозерск», утвержденного постановлением администрации МО «Город Гусиноозерск» от 27.01.2020г. №69, **постановляю:**

1. Установить публичный сервитут для обеспечения интересов ПАО «Россети Сибирь» в целях размещения объектов электросетевого хозяйства ВЛ 0,4 кВ ф.2 ТП-512 сроком на 49 лет, площадью 838 кв.м в отношении земельных участков с кадастровыми номерами 03:22:010665:1 (ул.Горького, уч.15), 03:22:010665:2 (ул.Горького, уч.17), 03:22:010665:9 (ул.Горького), 03:22:010665:10 (ул.Горького), 03:22:010665:51 (ул.Калинина, уч.22а), 03:22:010665:52 (ул.Калинина, уч.22), 03:22:010665:15 (ул.Калинина, д.24), 03:22:010662:120 (ул.Железнодорожная, уч.4), 03:22:010662:15 (ул.Железнодорожная, д.4), 03:22:000000:6416 (г.Гусиноозерск), 03:22:010662:46 (ул.Железнодорожная, д.2А), 03:22:000000:6059 (г.Гусиноозерск), согласно приложению №1.

2. МКУ «Управление по имуществу, землепользованию, архитектуре и градостроительству» в течении 5 рабочих направить копию постановления «Об установлении публичного сервитута на земельных участках» правообладателям земельных участков.

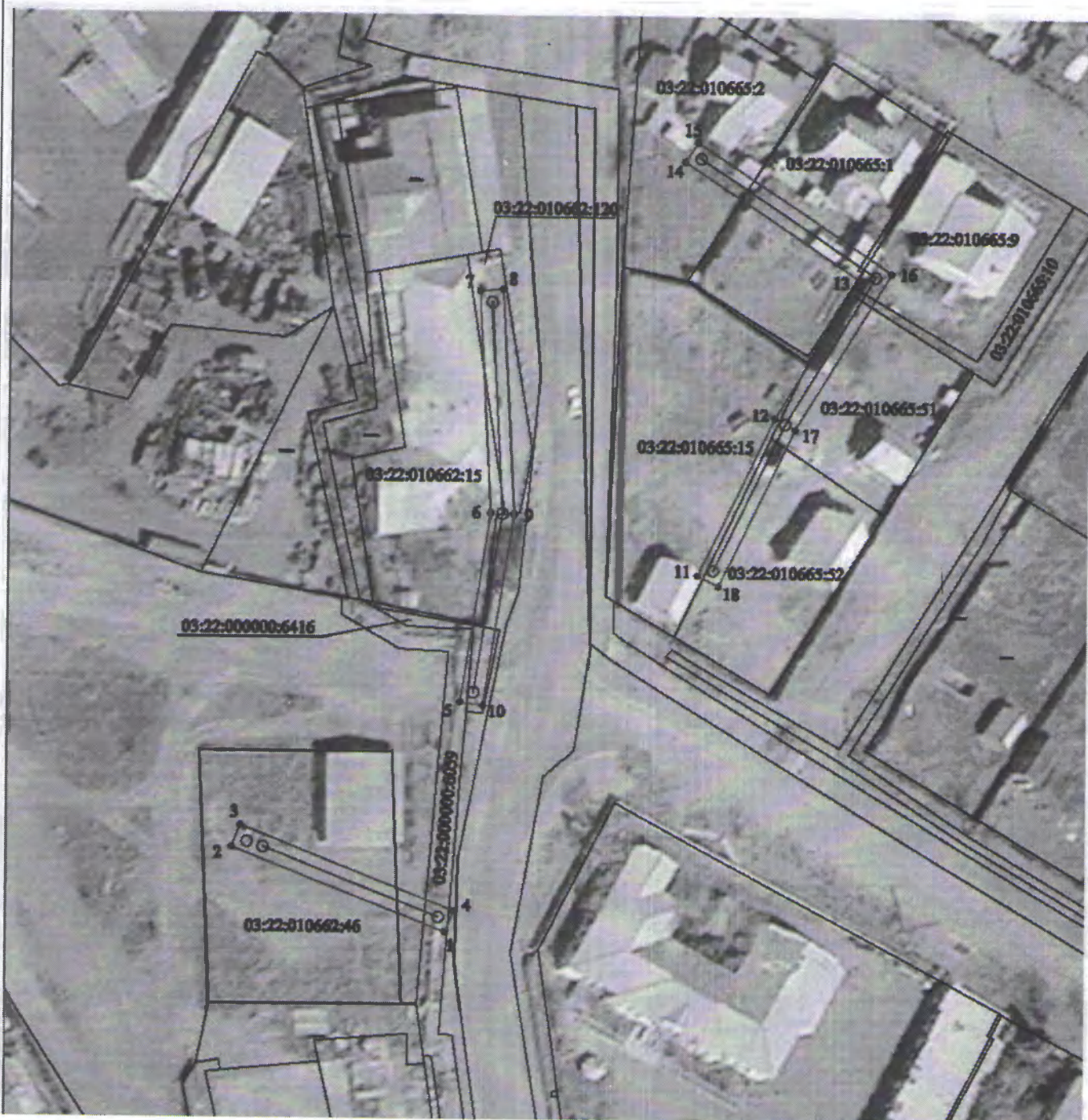
3. Настоящее постановление вступает в силу со дня его подписания.

И.о.Главы Администрации
МО «Город Гусиноозёрск»



С.Б. Аюшеева

Схема расположения границ публичного сервитута ВЛ 0,4 кВ ф.2 ТП-512



Используемые условные знаки и обозначения:

- 1 * обозначение характерной точки проектной границы публичного сервитута
- проектная граница публичного сервитута
- граница земельных участков по сведениям ЕГРН
- воздушные линии электропередачи
- опора ЛЭП

Масштаб 1:1000

Площадь земельного участка- 838 кв.м.			
Обозначение характерных точек границы	Координаты		длина, м
	X	Y	
1	2	3	4
1	472947,13	3283945,13	30,06
2	472974,22	3283958,16	27,97
3	472998,18	3283972,59	36,34
4	473018,31	3283942,34	4
5	473021,64	3283944,55	40,16
6	472999,39	3283977,98	31,6
7	472972,32	3283961,68	29,94
8	472945,34	3283948,7	3,99
9	472924,96	3283904,38	33,21
10	472957,78	3283909,46	38,17
11	472995,89	3283907,27	4
12	472996,12	3283911,26	38,59
13	472957,59	3283913,48	33,64
14	472924,35	3283908,33	4
15	472885,12	3283902,13	39,61
16	472899,71	3283865,31	4
17	472903,43	3283866,79	39,6
18	472888,84	3283903,6	4